



# Les Fondamentaux



**AXCEB**  
PUBLIC ADDRESS



Le principe de la sonorisation ligne 100V (Public Address) a été développé pour des installations dans des lieux recevant du public afin de distribuer le son sur de petites ou de grandes surfaces le plus audible et intelligible possible.

## AXCEB = L'HABILLAGE SONORE

L'univers sonore d'un lieu est très important. Le son est un élément capital d'une décoration intérieure.

Une bonne sonorisation rendra un magasin ou bien encore un restaurant plus accueillant et chaleureux, contribuera au bien être des clients et augmentera leur envie d'y venir, d'y rester et d'y consommer.  
Le son doit être considéré comme un vecteur de bien-être et d'informations.

Nous vous proposons une gamme d'enceintes de grande qualité audio, esthétique et discrète.

## AXCEB = LA FACILITÉ D'UTILISATION

D'une grande simplicité d'utilisation, aucune compétence technique n'est requise pour utiliser nos systèmes.

## AXCEB = L'ÉVOLUTION SELON LES BESOINS

Nos systèmes de sonorisation offrent une grande adaptabilité, qui permettra de répondre aux besoins actuels et à venir de l'installation, sans contraintes et sans investissements importants

## AXCEB = L'ACCESSIBILITÉ DES LIEUX PUBLICS AUX MALENTENDANTS



L'ensemble des lieux ouverts aux publics doit permettre à une personne handicapée d'y accéder, y circuler et y recevoir les informations qui y sont diffusées – Loi n°2005,102 du 11 février 2005. L'article L.111-7-3 stipule : « l'information destinée au public doit être diffusée par des moyens adaptés aux différents handicaps ». L'offre Boucle Magnétique AXCEB permet l'accessibilité auditive des lieux et de ce fait permet à un établissement de se mettre en conformité avec la loi.

## AXCEB = LA SÉCURITÉ DANS LES ÉTABLISSEMENTS SCOLAIRES



Les écoles et les établissements scolaires peuvent être confrontés à des accidents majeurs d'origine naturelle (tempête, inondation...), technologique (nuage toxique, explosion...) ou à de situations d'urgences particulières (intrusions, attentats...). L'état français a donc mis en place un Plan Particulier de Mise en Sécurité : PPMS (circulaire n°2002-119 du 29 mai 2002). Ce plan définit les dispositions à mettre en œuvre dans les établissements scolaires en cas de risques majeures, d'attentat ou d'intrusion extérieure (circulaire n°2015-205 du 25/11/05) pour protéger les élèves et personnel dans l'attente de l'intervention des secours.

AXCEB propose une gamme complète de solutions PPMS adaptées à chaque type d'établissement et assurant la diffusion des différents alertes sonores et messages de sécurité.

Pour chaque situation, dans chaque lieu, AXCEB vous propose une solution sonore adaptée

# LES AMPLIFICATEURS 100 VOLTS

L'amplificateur est le cœur d'une installation en ligne 100 volts. Il va permettre de diffuser la source audio sur le système de haut-parleurs.

Il est important de bien définir la puissance de l'amplificateur à installer en considérant les besoins de l'installation (usages des lieux, superficies, architectures, ...) et le besoin en puissance des haut-parleurs.

| Puissance  | 30 W       | 60 W       | 120 W      | 240 W      | 480 W    |
|--|------------|------------|------------|------------|----------|
| Amplificateurs / mélangeurs 1 zone multi-sources audio                         | ACBAM30USB | ACBAM60USB |            |            |          |
| Amplificateur / mélangeur 4 zones  |            | ACBAM60    |            |            |          |
| Amplificateur / mélangeur 4 zones avec lecteur CD, Tuner AM/FM, USB intégrés   |            | ACBAM60CD  |            |            |          |
| Amplificateurs / mélangeurs 5 zones  |            |            | ACBAM120RJ | ACBAM240RJ | ACBAM480 |
| Amplificateurs / mélangeurs 5 zones avec Lecteur CD, Tuner AM/FM, USB intégrés |            |            | ACBAM120CD | ACBAM240CD |          |

## Sonorisation d'un restaurant / petite surface de vente



### Les besoins

- Diffusion d'une musique d'ambiance de bonne qualité
- Animation
- Connexion de sources audio externes telles que : clé USB, carte SD, bluetooth, smartphone, serveur musical...
- Faible encombrement des appareils

### Ce que nous vous conseillons

- L'amplificateur 30 w multi-sources - réf. **ACBAM30USB**

## Sonorisation de bureaux



### Les besoins

- Diffusion d'une musique d'ambiance, de messages sur des différentes zones : hall d'accueil, bureaux, salles de réunion, réfectoire...
- Effectuer des appels micro à partir de l'accueil

### Ce que nous vous conseillons :

- L'amplificateur 4 zones 60 W avec lecteur tuner AM/FM, lecteur CD, USB intégrés – réf. **ACBAM60CD**

# LES AMPLIFICATEURS 100 VOLTS

## AMPLIFICATEUR MELANGEUR MONOCANAL 30 W MULTI SOURCES



### Spécifications

- Amplificateur 30 w équipé :
  - d'un lecteur / enregistreur MP3 / USB / SD / FM TUNER / Bluetooth
  - de 2 entrées RCA / phono
  - de 3 entrées microphones dont 1 prioritaire
  - d'une entrée téléphone
  - d'une sortie audio
- Diffusion sur 1 zone de sonorisation
- Pilotable à distance par télécommande

| Références | Puissance de sortie | Dimensions - mm |         |            | Poids - kg |
|------------|---------------------|-----------------|---------|------------|------------|
|            |                     | Hauteur         | Largeur | Profondeur |            |
| ACBAM30USB | 1 x 30 W            | 76              | 270     | 230        | 3.20       |

## AMPLIFICATEUR MELANGEUR MONOCANAL 60 W MULTI SOURCES



### Spécifications

- Amplificateur 60 w équipé :
  - d'un lecteur / enregistreur MP3 / USB / SD / FM TUNER / Bluetooth
  - de 2 entrées RCA / phono
  - de 3 entrées microphones dont 1 prioritaire
  - d'une entrée téléphone
  - d'une sortie audio
- Diffusion sur 1 zone de sonorisation
- Pilotable à distance par télécommande

| Références | Puissance de sortie | Dimensions - mm |         |            | Poids - kg |
|------------|---------------------|-----------------|---------|------------|------------|
|            |                     | Hauteur         | Largeur | Profondeur |            |
| ACBAM60USB | 1 x 60 W            | 76              | 270     | 230        | 3.60       |

# LES AMPLIFICATEURS 100 VOLTS

## AMPLIFICATEUR MÉLANGEUR 4 ZONES – 60W



### Spécifications

- Amplificateur 60 W pouvant accepter de multiples sources audio externes type smartphone / lecteur CD / PC / tablette et permettant la diffusion sur 4 zones de sonorisation distinctes ou sur l'ensemble des zones
- Possibilité d'y raccorder des micros (micro-pupitre appel général réf. ACBAM10, micro main réf. ACBMIC, micro HF réf. ACBRMUHF1TD) et une interface téléphonique (réf. ACBINTELSD)
- Modules disponibles pour insertion de source audio interne : ACBAMFM (tuner AM/FM), ACBAMCDU (Tuner AM/FM, lecteur CD, USB), ACBAMN6TSD (lecteur numérique 6 messages avec timer)
- Possibilité de le monter dans un coffret / baie 19 " en utilisant les équerres réf. ACBRACK60

| Références | Puissance de sortie                           | Dimensions - mm |         |            | Poids - kg |
|------------|---|-----------------|---------|------------|------------|
|            |   | Hauteur         | Largeur | Profondeur |            |
| ACBAM60    | 1 x 60 W ou<br>4 x puissance modulable ≤ 60 W | 110 – 3U        | 420     | 320        | 10.00      |

## AMPLIFICATEURS MÉLANGEURS 5 ZONES



### Spécifications

- Amplificateur pouvant accepter des sources audio externes type smartphone / lecteur CD / PC / tablette et permettant la diffusion sur 5 zones de sonorisation distinctes ou sur l'ensemble des zones
- Possibilité d'y raccorder des micros (micro-pupitre appel général - réf. ACBAMPTRJ, micro-pupitre appel 5 zones - réf. ACBAM5Z, micro main - réf. ACBMIC, micro HF - réf. ACBRMUHF1TD), une interface téléphonique (réf. ACBINTELSD) et une platine murale (réf. ACBWALL5Z)
- Modules disponibles pour insertion de source audio interne : ACBAMFM (tuner AM/FM), ACBAMCDU (Tuner AM/FM, lecteur CD, USB), ACBAMN6TSD (lecteur numérique 6 messages avec timer)

| Références | Puissance de sortie   | Dimensions - mm |         |            | Poids - kg |
|------------|-----------------------|-----------------|---------|------------|------------|
|            |                       | Hauteur         | Largeur | Profondeur |            |
| ACBAM120RJ | 1 x 120 W ou 5 x 24 W | 133 – 3 U       | 430     | 352        | 13.00      |
| ACBAM240RJ | 1 x 240 W ou 5 x 48 W | 133 – 3 U       | 430     | 352        | 14.00      |
| ACBAM480   | 1 x 480 W ou 5 x 96 W | 133 – 3 U       | 430     | 352        | 18.50      |

# LES AMPLIFICATEURS 100 VOLTS

## AMPLIFICATEURS MÉLANGEURS MULTI ZONES AVEC LECTEUR CD, USB, TUNER AM / FM INTÉGRÉS



### Spécifications

- Amplificateurs équipés d'un lecteur CD / MP3 / USB et TUNER AM / FM et permettant la diffusion sur plusieurs zones de sonorisation distinctes ou sur l'ensemble des zones

| Références | Puissance de sortie                                 | Nombre de Zones | Dimensions - mm |         |            | Poids - kg |
|------------|---|-----------------|-----------------|---------|------------|------------|
|            |   |                 | Hauteur         | Largeur | Profondeur |            |
| ACBAM60CD  | 1 x 60 W ou<br>4 x puissances modulable $\leq$ 60 w | 4               | 133 – 3U        | 420     | 320        | 10.00      |
| ACBAM120CD | 1 x 120 W ou 5 x 24 W                               | 5               | 133 – 3U        | 430     | 352        | 13.00      |
| ACBAM240CD | 1 x 240 W ou 5 x 48 W                               | 5               | 133 – 3U        | 430     | 352        | 14.00      |

# LES SOURCES AUDIO

Ces sources audio sont des modules qui s'installent dans nos amplis ACBAM60, ACBAM120RJ, ACBAM240RJ, et ACBAM480. Ils permettent d'adapter l'ampli aux besoins de l'installation, de bénéficier de sources audio intégrées et protégées de tout risque de chocs formant ainsi un seul élément.

Les commandes de réglages de ces sources sont accessibles en face avant de l'ampli. Ils offrent la possibilité de diffuser de la musique ou des messages préenregistrés.

## LECTEUR CD / USB / TUNER AM - FM



### Spécifications

- Tuner AM - FM avec mémoire d'une capacité de 24 stations : 18 stations FM et 6 AM
- Fonction RDS
- Affichage digital de la station diffusée
- Recherche manuelle et/ou automatique des stations
- Lecture aléatoire, fonctions scan et répétition
- Lecteur CD
- Prise USB en face avant permettant le branchement d'une clé USB
- Notice de montage à télécharger sur notre site [www.cae-groupe.fr](http://www.cae-groupe.fr) – Rubriques Trucs et astuces

#### Références

ACBAMCDU

#### Désignation

Lecteur CD / USB / Tuner AM - FM

## LECTEUR TUNER AM - FM



### Spécifications

- Tuner numérique
- Possibilité de mémoriser 24 stations (18 stations FM et 6 AM)
- Affichage digital de la station diffusée
- Recherche manuelle et/ou automatique des stations
- Notice de montage à télécharger sur notre site [www.cae-groupe.fr](http://www.cae-groupe.fr) – Rubriques Trucs et astuces

#### Références

ACBAMFM

#### Désignation

Lecteur tuner AM / FM

## LECTEUR NUMÉRIQUE 6 MESSAGES AVEC TIMER INTÉGRÉ



### Spécifications

- Lecteur numérique permettant l'enregistrement de 6 messages et de les diffuser. Mémoire de 128 Mo – durée de 4 mn
- Lecture automatique des messages d'évacuation
- Affichage digital
- Idéal pour sonnerie de fin cours ou message d'évacuation
- Enregistrement et diffusion message numérique pour annonces ou évacuation
- Équipé d'un port micro SD (carte non fournie) qui permet de copier des messages ou des musiques dans le module
- Accessoire disponible : antenne de synchronisation horaire (idéal pour les établissements scolaires pour la gestion des sonneries fin de cours, messages d'évacuation dans le cadre du PPMS) – Réf. ACBANT6SD

#### Références

ACBAMN6TSD

#### Désignation

Lecteur Enregistreur Numérique 6 messages avec port micro SD

# LES PUPITRES MICROPHONES



Les pupitres microphones permettent d'effectuer des appels, de diffuser des messages sur toute ou parties de l'installation de sonorisation. On les trouve sur les comptoirs d'accueils des magasins, des hôtels, d'un établissement scolaire...

Ils sont directement raccordés à l'amplificateur. L'appel micro se fait en appuyant sur un bouton poussoir, un carillon précède la prise de parole afin d'attirer l'attention de l'auditoire. On distingue les pupitres appel général – réf. ACBAMPTRRJ, ACBAM10 et le pupitre multi zones ACBAM5Z.

## PUPITRE MICROPHONE D'APPEL PTT – SORTIE RJ



### Spécifications

- Microphone dynamique à capsule unidirectionnel pour une bonne captation de la parole sans les bruits de fond
- Col de cygne pour une meilleure ergonomie
- Fonction prioritaire
- Bouton poussoir PTT (Push To Talk) pour prise de parole précédé d'un carillon
- Sortie RJ 45 pour raccordement aux amplis mélangeurs – réf. ACBAM120RJ, 240RJ et 480 – Déport jusqu'à 100 m
- Cascadable jusqu'à 10 pupitres

#### Références

ACBAMPTRRJ

#### Désignation

Pupitre Microphone d'appel général – Sortie RJ

## PUPITRE MICROPHONE D'APPEL PTT – SORTIE BORNIER



### Spécifications

- Microphone dynamique à capsule unidirectionnel pour une bonne captation de la parole sans les bruits de fond
- Col de cygne pour une meilleure ergonomie
- Bouton poussoir PTT (Push To Talk) pour prise de parole précédée d'un carillon, uniquement dans le cas où il soit raccordé à l'ampli ACBAM60 et ACBAM60CD (raccordement via câble haut-parleur type FHP ou 4030. xxx)
- Notice de montage à télécharger sur notre site [www.cae-groupe.fr](http://www.cae-groupe.fr) – Rubriques Trucs et astuces
- Raccordement par bornier à l'ensemble des amplis de la gamme
- Prévoir cordon audio type CAXX1xx

#### Références

ACBAM10

#### Désignation

Pupitre Microphone d'appel – Sortie sur bornier



# LES PUPITRES MICROPHONES

## PUPITRE MICROPHONE POUR 5 ZONES DE DIFFUSION



### Spécifications

- Microphone dynamique à capsule unidirectionnel permettant une bonne captation de la parole sans les bruits de fond
- Col de cygne pour une meilleure ergonomie
- Fonction prioritaire
- Possibilité de diffuser 6 messages d'annonces sur toute ou partie des 5 zones via le module ACBAMN6TSD.
- Bouton poussoir PTT (Push To Talk) pour prise de parole précédé d'un carillon
- Bouton poussoir pour chaque zone de diffusion et un bouton d'appel général
- Sortie RJ 45 pour raccordement aux amplis mélangeurs réf. ACBAM120RJ, ACBAM240RJ et ACBAM480 en utilisant la carte 5 zones réf. ACBAMC5Z
- Possibilité de raccorder une source auxiliaire via l'entrée RCA
- Cascadable jusqu'à 10 pupitres

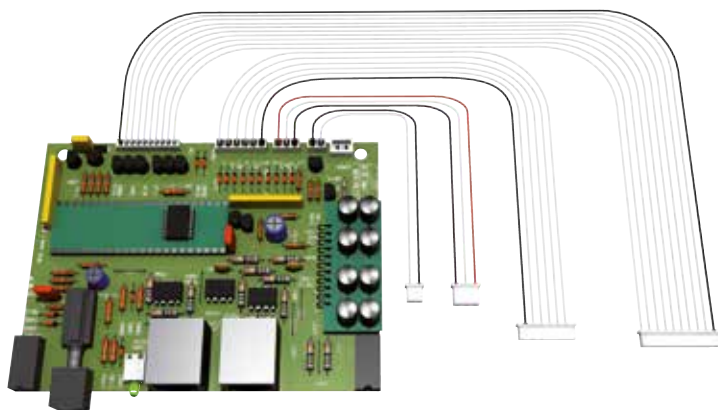
#### Références

ACBAM5Z

#### Désignation

Pupitre Microphone d'appel 5 zones

## CARTE POUR PUPITRE MICROPHONE 5 ZONES DE DIFFUSION



### Spécifications

- Cette carte est indispensable pour raccorder le micro-pupitre 5 zones réf. ACBAM5Z à un amplificateur mélangeur réf. ACBAM120RJ, ACBAM240RJ et ACBAM480
- Son utilisation est nécessaire uniquement pour le raccordement du 1er pupitre micro dit master
- Notice de montage à télécharger sur notre site – rubrique Trucs et Astuces

#### Références

ACBAMC5Z

#### Désignation

Carte 5 zones pour pupitre microphone ACBAM5Z

# LES MICROPHONES



Certaines installations (lieux de cultes, écoles, salles polyvalentes...) nécessitent la mise à disposition de microphones mobiles dit micros mains.

Ces micros permettent la captation de la parole, des chants et offrent une grande mobilité à l'orateur.

Le raccordement de ces micros à l'amplificateur s'effectue via un cordon microphone.

## MICRO MAINS



### Spécifications

- Micro main dynamique à capsule cardioïde
- Idéal pour la parole, chants et musique
- Micro équipé d'un interrupteur on / off
- Cordon XLR 3 points mâle / femelle nécessaire au raccordement (non fourni)

#### Références

ACBMIC

#### Désignation

Micro main dynamique

## MICRO DE SURFACE



### Spécifications

- Micro de surface à directivité omnidirectionnelle.
- Idéal pour la captation de parole dans une salle de conférence, réunion, lieux de cultes.
- Nécessite une alimentation fantôme externe 15 - 48 v (alimentation disponible sur les amplis ACBAM30USB, ACBAM60USB, ACBAM120RJ, ACBAM240RJ et ACBAM480)

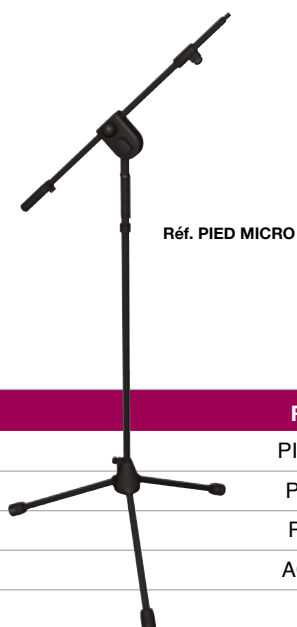
#### Références

ACBMICSUS

#### Désignation

Microphone de surface

## ACCESSOIRES POUR MICRO MAINS



Réf. PIED MICRO



Réf. PIED TABLE



Réf. PINCE MICRO

#### Références

PINCE MICRO

PIED MICRO

PIED TABLE

ACBBAGFILE

#### Désignation

Pince plastique noir pour micros – réf ACBMIC et ACBRMUHF1TD

Pied de micro noir à perche télescopique et embase sur trépied

Pied de table

Bague filetée pour fixation d'une pince micro à un pied micro de table

# LE SYSTÈME DE MICROPHONE HF

Le système microphone HF permet de transmettre la parole d'un orateur sur le système de diffusion via la bande HF (552 – 576.50 MHz). Il se compose d'un récepteur raccordé à l'amplificateur et de micros HF. La mise en œuvre est simple.

## SYSTÈME DE RÉCEPTEUR MICROPHONE HF



### Spécifications

- Récepteur true diversity
- Système conforme au plan des 552 – 576.50 MHz
- Portée de 200 m max. en champ libre
- Recherche automatique de fréquences disponibles
- Synchronisation IR des fréquences entre l'émetteur / récepteur
- Système livré avec 1 micro main HF, 1 micro-cravate, 1 micro serre-tête, 1 émetteur pocket et d'un kit rackable 19" + 2 cordons BNC



| Référence   | Fréquence Porteuse | Bande Passante Hz - kHz            |
|-------------|--------------------|------------------------------------|
| ACBRMUHF1TD | 552 – 576,50 MHz   | Système de récepteur microphone HF |

## MATRICE AUDIO 8 ZONES



La matrice ACBMAT8 est un système d'appels multi zones ainsi qu'un système de sélection multi sources.

Elle permet le branchement directe de :

- 8 sources audio (micro / ligne)
- 8 platines murales de commande à distance – réf. ACBMAT8PL
- 2 entrées pour pupitres d'appels – réf. ACBMAT8PZ
- 1 entrée microphone prioritaire
- Fonction monitoring

Ces sources peuvent être routées simultanément vers 8 différentes zones de diffusion.

Une extension jusqu'à 32 zones est possible en cascadeant 4 matrices par une simple liaison câble (Sub D 25 points) – cordon fourni.

| Référence | Désignation           | Dimensions - mm |         |            | Poids - kg |
|-----------|-----------------------|-----------------|---------|------------|------------|
|           |                       | Hauteur         | Largeur | Profondeur |            |
| ACBMAT8   | Matrice audio 8 zones | 133 – 3U        | 482     | 400        | 6.00       |

## PUPITRE MICROPHONE D'APPEL 8 ZONES



### Spécifications

- Microphone d'appel 8 zones pour matrice réf. ACBMAT8
- Col de cygne
- Capsule dynamique uni directionnel
- Carillons 2, 4 tons et OFF
- Possibilité de déporter le micro jusqu'à 250 m

| Références | Désignation                |
|------------|----------------------------|
| ACBMAT8PZ  | Pupitre Microphone 8 zones |
| ACBMAT8PEX | Module extension 8 zones   |

## BOITIER POUR CONTROLE DÉPORTÉ DE LA MATRICE 8 ZONES



Réf. ACBAMBOX8



Réf. ACBMAT8PL

### Spécifications

- Permet de déporter les fonctions de la matrice réf. ACBMAT8 dans une pièce distante de 100 m max. en liaison directe, comme par exemple, une salle de réunion, hall d'accueil...
- Permet de piloter à distance la tranche de la matrice connectée
- Facilement intégrable dans un mur

| Références | Désignation                                 |
|------------|---|
| ACBMAT8PL  | Boitier pour contrôle déporté d'une matrice |
| ACBAMBOX8  | Boitier encastrement pour cloison sèche     |

# LA DIFFUSION

Le choix du haut-parleur se fera aussi en fonction de son lieu d'installation et de la nature des matériaux.

## Nous conseillons

- Des haut-parleurs de plafond à encastrer dans les bureaux, couloirs, halls d'accueil. Il faut espacer les HP en tous sens de 2 fois la hauteur sous plafond, 1 haut-parleur pour 45 m<sup>2</sup> de couverture et pour un couloir, espacé de 6 à 8 m.
- Des enceintes suspendues pour les surfaces de vente
- Pour un haut-parleur sphérique diffusant à 360°, il faut prévoir un HP pour 100 à 150 m<sup>2</sup> de couverture
- Des projecteurs de son pour les stocks, parkings et rues piétonnes  
Les projecteurs de son doivent être espacés en tous sens de 10 à 15 m
- Des colonnes acoustiques pour les lieux de cultes
- Des enceintes murales pour des restaurants...
- Des enceintes amplifiées pour les salles de classe, de réunions...



## TABLEAU DE CHOIX D'UN HAUT-PARLEUR

| Type de montage               | Nombre de voies            |   |
|-------------------------------|----------------------------|---|
|                               | 1                          | 2   |
| Encastré en plafond           | ACBCx<br>ACBCS2<br>ACBCFP4 | ACBCTx  |
| Suspendu                      | ASBCS5<br>ACBB20           |   |
| En applique murale orientable | ACBSP5<br>ACBPH15          | ACBCC4<br>ACBCC4N<br>ACBCC5<br>ACBCC5A<br>ACBPH50 |

## HAUT-PARLEUR DE PLAFOND 100 V



| Référence | Nombre de voies | Puissance en W     | Couleurs       | Dimensions - mm |            | Fixations          |
|-----------|-----------------|--------------------|----------------|-----------------|------------|--------------------|
|           |                 |                    |                | Diamètre        | Profondeur |                    |
| ACBC5     | 1               | 1.5 - 3 - 6        | Blanc RAL 9016 | 175             | 60         | Par griffes        |
| ACBC6     | 1               | 2.5 - 5 - 10       | Blanc RAL 9016 | 188             | 76         | Par griffes        |
| ACBC8     | 1               | 3.85 - 7.5 - 15    | Blanc RAL 9016 | 228             | 90         | Par griffes        |
| ACBCS2    | 1               | 1.5 - 3 - 6        | Blanc RAL 9016 | 103             | 80         | Par griffes        |
| ACBCIP4   | 1               | 0,75 - 1,5 - 3 - 6 | Blanc RAL 9016 | 125             | 140        | Par griffes (IP55) |
| ACBCT5    | 2               | 4 - 8 -16 - 30     | Blanc RAL 9016 | 205             | 64         | Par clips          |
| ACBCT6    | 2               | 4 - 8 -16 - 30     | Blanc RAL 9016 | 234             | 74         | Par clips          |
| ACBCT8    | 2               | 4 - 8 -16 - 30     | Blanc RAL 9016 | 275             | 82         | Par clips          |

Pour toute autre couleur, merci de nous consulter.

## HAUT-PARLEURS MURAUX EN SAILLIE



ACBCC4

| Référence         | Nombre de voies | Puissance en W             | Couleurs               | Dimensions - mm |            |         | Fixations           | Indice IP |
|-------------------|-----------------|----------------------------|------------------------|-----------------|------------|---------|---------------------|-----------|
|                   |                 |                            |                        | Hauteur         | Profondeur | Largeur |                     |           |
| ACBCC4<br>ACBCC4N | 2               | 2.5 - 5 - 10 - 20 / 8 Ω    | Blanc RAL 9016<br>Noir | 215             | 170        | 150     | Par étrier + rotule | IP 44     |
| ACBCC5            | 2               | 3.75 - 7.5 - 15 - 30 / 8 Ω | Blanc RAL 9016         | 242             | 182        | 162     | Par étrier + rotule | IP 44     |

# LA DIFFUSION

## ENCEINTES SUSPENDUES ET PROJECTEURS DE SON



Réf. ACBSP5



Réf. ACBB20



Réf. ACBPH15

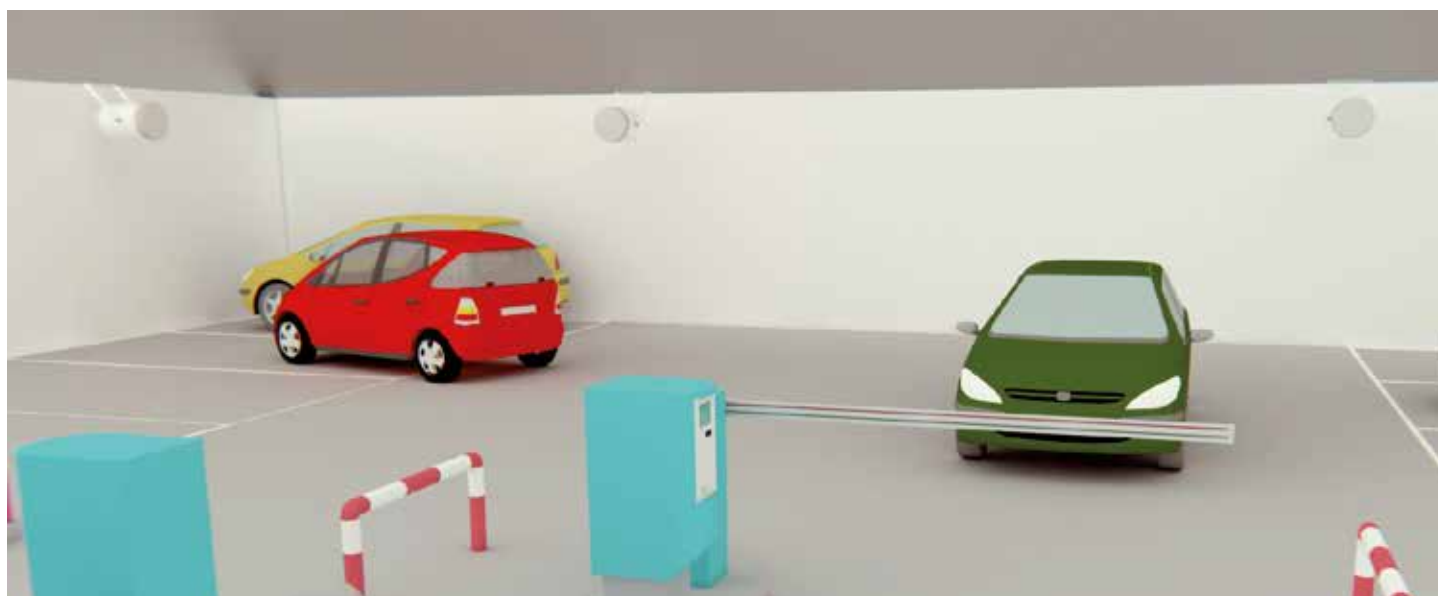


Réf. ACBS5



Réf. ACBPH50

| Référence | Nombre de voies | Puissance en W       | Couleurs       | Dimensions - mm |         | Fixations             | Indice IP |
|-----------|-----------------|----------------------|----------------|-----------------|---------|-----------------------|-----------|
|           |                 |                      |                | Diamètre        | Largeur |                       |           |
| ACBS5     | 1               | 5 - 10 - 20          | Blanc RAL 9016 | 170             | 270     | Par vis (filin acier) | IP 55     |
| ACBB20    | 1               | 5 - 10 - 20          | Blanc RAL 9016 | 254             | -       | Par vis (filin acier) | IP 55     |
| ACBSP5    | 1               | 5 - 10 - 20          | Blanc RAL 9016 | 170             | 245     | Par vis               | IP 55     |
| ACBPH15   | 1               | 1.9 - 3.8 - 7.5 - 15 | Blanc RAL 9016 | 222             | 232     | Par vis               | IP 65     |
| ACBPH50   | 2               | 15 - 30 - 50         | Gris clair     | 360             | 250     | Par vis               | IP 66     |



## PAIRE D'ENCEINTES DE SONORISATION ACTIVE



### Spécifications

- Pour les salles de classe, de réunions, de sports...
- Reproduction sonore de haute qualité
- Puissance de sortie de 2 x 30 w
- Entrées audio RCA et jack stéréo 3.50 mm
- Dotée d'un système exclusif de mise hors tension automatique après 1.40 mn d'absence de signal
- Mise sous tension automatique dès détection d'un signal – reprise du signal sans latence
- Accroche murale (fournie)
- Enceinte esthétique

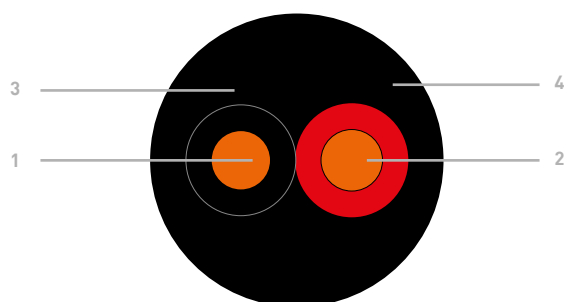
| Référence | Nombre de voies | Couleurs       | Dimensions - mm |            |         | Fixations  |
|-----------|-----------------|----------------|-----------------|------------|---------|------------|
|           |                 |                | Hauteur         | Profondeur | Largeur |            |
| ACBCC5A   | 2               | Blanc RAL 9016 | 240             | 178        | 170     | Par étrier |





# LE RACCORDEMENT

## CÂBLES HAUT-PARLEURS PVC ET FRNC



### Avantages

- Excellente robustesse
- Très bonne tenue mécanique

### Applications

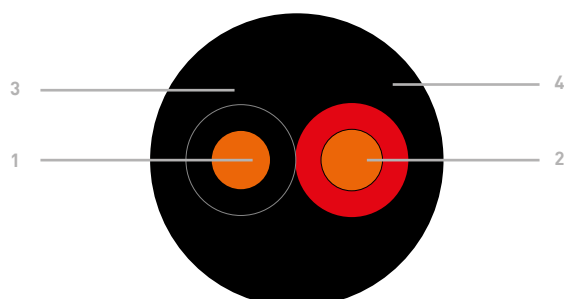
- Câblage de tous types de systèmes de sonorisation
- Câblage des amplis et des haut-parleurs

### Données normatives

- Euroclasse : Eca

1. Composition de l'âme : Multibrins cuivre rouge
2. Isolation du conducteur : PVC  
Repérage couleurs des conducteurs : rouge / noir
3. Gaine extérieure : PVC noir

| Références | Nombre de conducteurs | Section              | Ø Extérieur |
|------------|-----------------------|----------------------|-------------|
| FHP215     | 2                     | 1.50 mm <sup>2</sup> | 6.20 mm     |
| FHP225     | 2                     | 2.50 mm <sup>2</sup> | 7.40 mm     |
| FHP2400    | 2                     | 4.00 mm <sup>2</sup> | 10.20 mm    |



### Avantages

- Conforme aux exigences normatives de non propagation de la flamme, de faible densité des fumées et toxicités propre aux bâtiments

### Applications

- Câblage de tous types de systèmes de sonorisation sur de sites accueillant du public

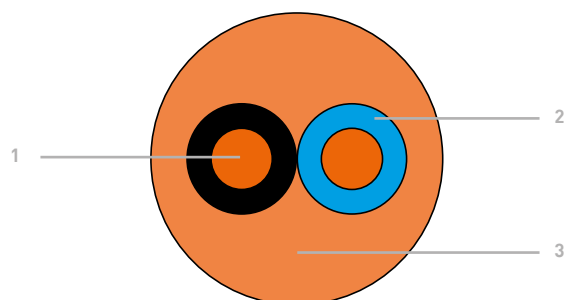
### Données normatives

- Retardant de flamme : IEC 60332-13-24
- Détermination taux de gaz acide halogéné : IEC 60754-1
- Détermination du degré d'acidité des gaz : IEC 60754-2
- Densité de fumées : IEC 61034-1 et -2
- Euroclasse : Dca s2 d2 a2

1. Composition de l'âme : Multibrins cuivre rouge
2. Isolation du conducteur : FRNC  
Repérage couleurs des conducteurs : rouge / noir
3. Gaine extérieure : FRNC noir

| Références  | Nombre de conducteurs | Section              | Ø Extérieur |
|-------------|-----------------------|----------------------|-------------|
| FHP225FRNC  | 2                     | 2.50 mm <sup>2</sup> | 7.40 mm     |
| FHP2400FRNC | 2                     | 4.00 mm <sup>2</sup> | 10.20 mm    |

## CÂBLES HAUT-PARLEURS CR1C1



### Avantages

- Répond aux normes de sécurité incendie dans des bâtiments recevant le public
- Haute résistance aux températures extrêmes : -60°C +180°C
- Excellente flexibilité

1. Composition de l'âme : Multibrins cuivre rouge – Classe 5
2. Isolation du conducteur : Élastomère de silicone  
Repérage couleurs des conducteurs : bleu / noir
3. Gaine extérieure : Élastomère de silicone – orange

### Applications

- Câblage de tous types de systèmes de sonorisation sur des sites accueillant du public

### Données normatives

- Résistant au feu : CR1 selon norme NFC 32-07, conforme à la norme IEC 60331
- Non propagateur de l'incendie : C1 selon norme NFC 32-070 essai 2.2
- Non propagateur de la flamme : C2 selon norme NFC 32-070 essai 1, conforme à la norme IEC 60332-1
- Sans halogène, faible dégagement toxique ou corrosif

| Références   | Nombre de conducteurs | Section              | Ø Extérieur |
|--------------|-----------------------|----------------------|-------------|
| FHP215CR1C1  | 2                     | 1.50 mm <sup>2</sup> | 12.50 mm    |
| FHP225CR1C1  | 2                     | 2.50 mm <sup>2</sup> | 13.50 mm    |
| FHP2400CR1C1 | 2                     | 4.00 mm <sup>2</sup> | 15.00 mm    |

# LE RACCORDEMENT

## CORDONS AUDIO XLR MÂLE / FEMELLE



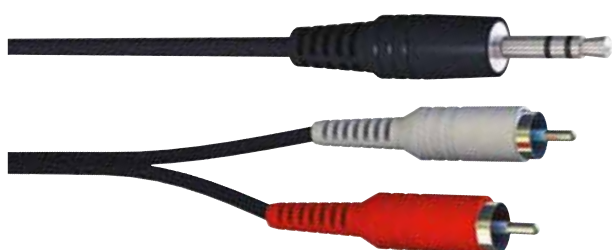
| Connecteur 1      | Connecteur 2         | Câble                    | Référence | Longueur      |
|-------------------|----------------------|--------------------------|-----------|---------------|
| XLR Mâle 3 points | XLR Femelle 3 points | 2 x 0.22 mm <sup>2</sup> | CAXX1xx   | 2 m, 3 m, 5 m |

## CORDONS AUDIO JACK 6.35 MONO MALE / MÂLE



| Connecteur 1      | Connecteur 2      | Câble                    | Référence | Longueur      |
|-------------------|-------------------|--------------------------|-----------|---------------|
| Jack Mono 6.35 mm | Jack Mono 6.35 mm | 2 x 0.22 mm <sup>2</sup> | CAJJ3xx   | 2 m, 3 m, 5 m |

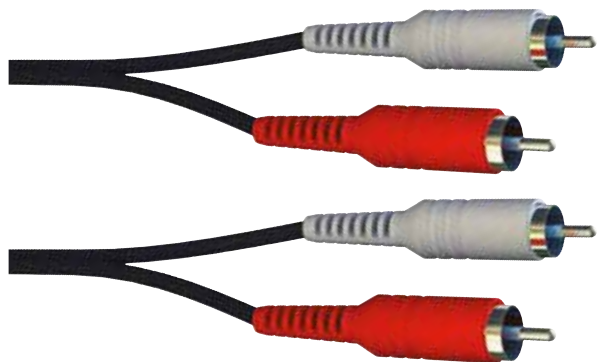
## CORDONS AUDIO 2 RCA MÂLES / JACK STÉRÉO MÂLE 3.50 mm



| Connecteur 1  | Connecteur 2        | Câble                    | Référence | Longueur       |
|---------------|---------------------|--------------------------|-----------|----------------|
| 2 x RCA Mâles | Jack Stéréo 3.50 mm | 2 x 0.22 mm <sup>2</sup> | CAMRJ2x   | 3 m, 5 m, 10 m |

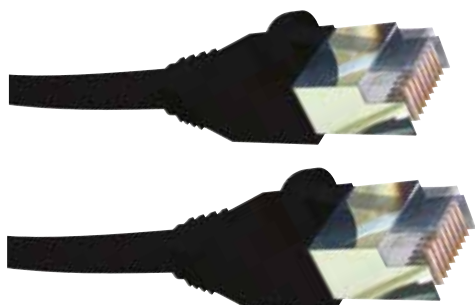
# LE RACCORDEMENT

## CORDONS AUDIO 2 RCA MÂLES / MÂLES



| Connecteur 1  | Connecteur 2  | Câble                    | Référence | Longueur          |
|---------------|---------------|--------------------------|-----------|-------------------|
| 2 x RCA Mâles | 2 x RCA Mâles | 2 x 0.22 mm <sup>2</sup> | CAMRR1x   | 1.50 m, 5 m, 10 m |

## CORDONS RJ45



| Connecteur 1     | Connecteur 2     | Câble                | Référence | Longueur      |
|------------------|------------------|----------------------|-----------|---------------|
| Plug blindé RJ45 | Plug blindé RJ45 | 4 paires U/FTP Cat.6 | CRJ6451xx | 2 m, 3 m, 5 m |

## CORDONS AUDIO 2 RCA MÂLES / XLR MÂLE



| Connecteur 1      | Connecteur 2  | Câble                    | Référence | Longueur      |
|-------------------|---------------|--------------------------|-----------|---------------|
| XLR Mâle 3 points | 2 x RCA Mâles | 2 x 0.22 mm <sup>2</sup> | CAX2R1x   | 2 m, 3 m, 5 m |



## La législation

L'ensemble des lieux ouverts aux publics devra être accessible à une personne handicapée. La **loi n°2005,102 du 11 février 2005** pour l'égalité des droits et des chances, la participation et la citoyenneté des personnes handicapées – **Article L.111-7-3** stipule : « Les établissements existants recevant du public, tels que toute personne handicapée puisse y accéder, y circuler et y recevoir les informations qui y sont diffusées, dans les parties ouvertes aux public. L'information destinée au public doit être diffusée par des moyens adaptés aux différents handicaps »

Le décret **n°2016-578 du 11 mai 2016** demande à chaque établissement public, collectivités territoriales et groupements, personnes physiques et morales du secteur privé en tant que propriétaires et exploitants d'établissements recevant du public (ERP), de publier un agenda d'accessibilité programmé – **ADAP**. Cet agenda donne le délai de la mise en œuvre des moyens rendant le lieu accessible aux personnes handicapées. Le non-respect de ces engagements entrainera des sanctions financières.

Les gammes boucle magnétique AXCEB permettent l'accessibilité auditive des lieux et de ce fait permet à un établissement de se mettre en conformité avec la loi.

## Le principe de la boucle magnétique

C'est un dispositif de sonorisation permettant à un malentendant de capter directement des médias audio sur sa prothèse auditive ou par l'intermédiaire d'un casque stéthoscopique pour les personnes non équipées.

L'information audio est transmise grâce à un champ magnétique véhiculé au travers d'un conducteur électrique.

## La mise en œuvre d'une boucle magnétique

La boucle magnétique est un dispositif de sonorisation où la propagation du son ne se fait pas par voies aériennes (haut-parleurs) mais par induction magnétique.

La mise en œuvre consiste à tirer un câble autour de la pièce (murs, plafond ou sol), d'y connecter l'amplificateur de boucle magnétique et un micro ou toute autre source audio : TV, live box, free box, radio, chaine hifi, table de mixage...).

La réception du signal audio est exempte de tous bruits ambiants.

Il n'a aucune déperdition de qualité, ni de niveau sonore du signal.





## SYSTÈME DE BOUCLE MAGNÉTIQUE PORTATIF



### Spécifications

- Idéal pour des installations de types guichets (même équipés d'hygiaphone), points de vente, points d'informations, caisses, accueils, cabinets médicaux, banques...
- Son champ d'actions est de 1.20 m
- Mise en service simple et rapide. Il suffit de placer le boîtier entre vous et la personne appareillée de prothèses auditives ou équipée d'un casque stéthoscopique – réf ACBCASQUE
- Micro intégré à la borne portable
- Borne alimentée par secteur ou accu (fourni)
- 1 autocollant siglé boucle magnétique
- Compatible avec l'ensemble des prothèses auditives disposant de la position T ou MT
- Conforme à la norme **CEI 60118-4**

#### Références

ACBAMBMP

#### Désignation

Système de boucle magnétique portable

## SYSTÈME DE BOUCLE MAGNÉTIQUE PORTATIF AVEC COMBINÉ ET MICRO



### Spécifications

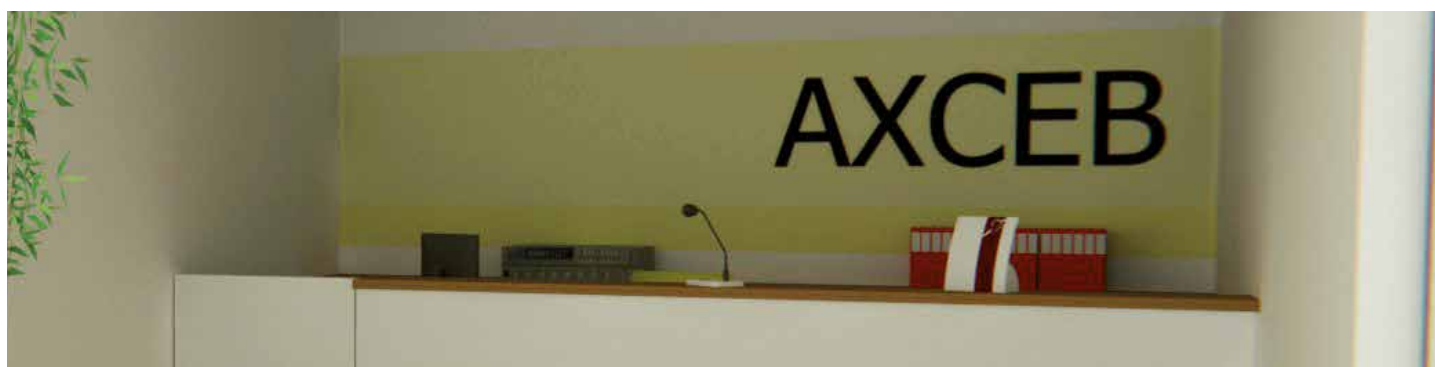
- Idéal pour des installations de types guichets, points de vente, points d'informations, caisses, accueils, cabinets médicaux, banques...
- Son champ d'actions est de 1.20 m
- Micro-pupitre déporté
- Combiné d'écoute situé sur la borne portable
- Mise en service simple et rapide. Il suffit de placer le boîtier entre vous et la personne appareillée de prothèses auditives ou équipée d'un casque stéthoscopique – réf ACBCASQUE
- Borne alimentée par secteur ou accu (fourni)
- 1 autocollant siglé boucle magnétique
- Compatible avec l'ensemble des prothèses auditives disposant de la position T ou MT
- Conforme à la norme **CEI 60118-4**

#### Références

ACBAMBMP

#### Désignation

Système de boucle magnétique portable avec combiné et micro





## AMPLIFICATEUR DE BOUCLE MAGNÉTIQUE POUR SONORISATION DE 70 m<sup>2</sup>



### Spécifications

C'est un kit permettant de mettre en place très rapidement et sans travaux une boucle magnétique.

Idéal pour l'installation d'une boucle à usage domestique ou petit tertiaire ex : salle de classe, salle de repos...

### Il se compose de

- Un amplificateur de boucle magnétique.
- Un câble de 40 m (0.75 mm<sup>2</sup>) pour réaliser la boucle ainsi que des cavaliers de fixation pour accrocher le câble à des plinthes.
- Des cordons audio et vidéo pour le raccordement à diverses sources.
- Un support pour le maintien du boîtier en position verticale (si nécessaire).
- 1 autocollant siglé boucle magnétique.
- 1 télécommande
- Conforme à la norme **CEI 60118-4**

#### Références

KITBM70

#### Désignation

Kit d'amplification de boucle magnétique





## AMPLIFICATEUR DE BOUCLE MAGNÉTIQUE POUR SUPERFICIE DE 200 m<sup>2</sup>



### Spécifications

- Permet la couverture sonore d'une installation de 200 m<sup>2</sup>
- Possibilité de le cascader avec d'autres amplis (sans limitation) pour couvrir des surfaces plus importantes
- Conforme à la norme **CEI 60118-4**
- Installation simple et mise en œuvre facile
- Équerres de fixation 19" fournies
- 1 autocollant siglé boucle magnétique

| Références | Dimensions - mm |         |            | Poids - kg |
|------------|-----------------|---------|------------|------------|
|            | Hauteur         | Largeur | Profondeur |            |
| ACBAMBM200 | 64              | 295     | 205        | 3.60       |

## AMPLIFICATEUR DE BOUCLE MAGNÉTIQUE POUR SUPERFICIE DE 1000 m<sup>2</sup>



### Spécifications

- Permet la couverture sonore d'une installation de 1000 m<sup>2</sup>
- Possibilité de le cascader avec d'autres amplis (sans limitation) pour couvrir des surfaces plus importantes
- Installation simple et mise en œuvre facile
- Format 19"
- Conforme à la norme **CEI 60118-4**
- 1 autocollant siglé boucle magnétique

| Références  | Dimensions - mm |         |            | Poids - kg |
|-------------|-----------------|---------|------------|------------|
|             | Hauteur         | Largeur | Profondeur |            |
| ACBAMBM1000 | 90              | 439     | 295        | 9.50       |





## CÂBLE POUR INSTALLATION BOUCLE MAGNÉTIQUE

Dans une installation pour boucle magnétique, le câble joue un rôle primordial.

Il va transmettre l'induction, créer une boucle au milieu de laquelle le champ magnétique va être capté par l'appareillage du malentendant. Le câble doit faire le tour de la pièce au niveau du sol ou du plafond et être relié à un amplificateur de boucle magnétique (amplificateur de courant).

La section du câble à utiliser est fonction de la superficie de la salle.

Le câble BIM réf. **ACBIMCABLE** est à section variable.

Plus besoin de se soucier de la superficie à couvrir, il suffit de raccorder le conducteur en 0.75 mm<sup>2</sup> et de le coupler avec 1 ou plusieurs conducteurs en 0.25 mm<sup>2</sup> pour obtenir la section de câble nécessaire à votre installation.

| Superficie à couvrir      | Section de câble nécessaire | Raccordement du câble ACBIMCABLE                     |
|---------------------------|-----------------------------|--|
| 70 m <sup>2</sup>         | 0.75 mm <sup>2</sup>        | 1 x 0.75 mm <sup>2</sup>                             |
| 70 à 100 m <sup>2</sup>   | 1.00 mm <sup>2</sup>        | 1. x 0.75 mm <sup>2</sup> + 1 x 0.25 mm <sup>2</sup> |
| 100 à 170 m <sup>2</sup>  | 1.50 mm <sup>2</sup>        | 1. x 0.75 mm <sup>2</sup> + 1 x 0.25 mm <sup>2</sup> |
| 170 à 500 m <sup>2</sup>  | 1.50 mm <sup>2</sup>        | 1. x 0.75 mm <sup>2</sup> + 3 x 0.25 mm <sup>2</sup> |
| 500 à 1000 m <sup>2</sup> | 2.50 mm <sup>2</sup>        | 1. x 0.75 mm <sup>2</sup> + 7 x 0.25 mm <sup>2</sup> |

### Spécifications



- Câble pour création d'une boucle magnétique universelle
- Composé de 1 conducteur en 0.75 mm<sup>2</sup> et 7 conducteurs en 0.25 mm<sup>2</sup>
- Repérage couleurs
- Euroclasse : Dca

| Références | Désignation   |
|------------|---|
| ACBIMCABLE | Câble pour boucle magnétique<br>– Gaine PVC noir – Ø ext. 6.00 mm |

## APPAREIL DE MESURE POUR SYSTÈME DE BOUCLE MAGNÉTIQUE



### Spécifications

- Permet de mesurer l'intensité du champ magnétique de la boucle magnétique selon la norme **CEI 60118-4** et **BS 6083**
- Fournit l'ensemble des paramètres électriques nécessaires à la validation de toute installation de boucle magnétique
- Peut-être raccorder à un casque pour le contrôle de la qualité de la réception du signal audio

| Références   | Désignation  |
|--------------|--|
| ACBAMBMTTEST | Appareil de mesure pour système de boucle magnétique |



## CASQUE STÉTHOSCOPIQUE



### Spécifications

- Casque ultraléger, agréable à porter grâce à ses oreillettes orientables.
- Excellente ergonomie
- Mise en fonction automatique dès la mise en place sur les oreilles.
- Réglage du volume sonore
- Compatible avec l'ensemble des amplificateurs boucle magnétique du marché
- Conforme à la norme **CEI 60118-4**

| Références | Désignation           |
|------------|-----------------------|
| ACBCASQUE  | Casque stéthoscopique |

## STATION DE CHARGE POUR CASQUE RÉCEPTEUR STÉTHOSCOPIQUE



### Spécifications

- Permet de recharger les accus des casques ACBCASQUE
- Conforme à la norme **CEI 60118-4**
- Livrée avec 1 boc secteur 230 VAC : 12 DVC
- 1 accu de recharge

| Références | Désignation                                  |
|------------|--|
| ACBCHARGE  | Station de charge pour casque stéthoscopique |



## ÉMETTEUR RADIO



### Spécifications

- L'émetteur radio ACBAMBMET800N retransmet sans connexion filaire toutes sources audio (voix, musique) sur un rayon de 300 m (en champs libre)
- Idéal pour les installations présentant de forts champs électromagnétiques, de tribunes mobiles, d'architectures...
- Permet la couverture d'installations de fortes envergures (cinémas, salles de conférence, spectacles en extérieure, muséographie...)
- Fonction sur le principe « Plug & play »
- Dispose de 100 canaux de fréquences – idéal pour transmission de contenus audio multi-langues.
- Conforme à la norme **CEI 60118-4**

| Références    | Désignation                                  |
|---------------|--|
| ACBAMBMET800N | Système radio stationnaire pour malentendant |

## RÉCEPTEUR RADIO



### Spécifications

- Peut réceptionner 100 canaux différents programmables
- Réception fiable sur une distance de 120 m de l'émetteur (en champs libre)
- Sortie jack 3.50 mm permettant l'utilisation de différents types de transducteurs (casque, oreillettes, collier magnétique)
- Réglage du volume sonore
- Accroche par pince clip
- Conforme à la norme **CEI 60118-4**

| Références  | Désignation                                     |
|-------------|---|
| ACBRECP800N | Récepteur radio pour système radio stationnaire |

## COLLIER MAGNÉTIQUE



### Spécifications

- À raccorder au récepteur réf. ACBRECP800N

| Références | Désignation                 |
|------------|-----------------------------|
| ACBCOL800N | Collier magnétique – 0.50 m |

## STATIONS DE CHARGE POUR RÉCEPTEUR RADIO



### Spécifications

- Permet de recharger les accus du récepteur radio réf. ACBRECP800N
- Conforme à la norme **CEI 60118-4**

| Références    | Désignation                         |
|---------------|-------------------------------------|
| ACBPOCH20N    | Pochette de charge pour 20 accus    |
| ACBCHARGE2REC | Station de charge - 2 compartiments |
| ACBVAL10REC   | Valise de charge - 10 compartiments |

## AXCEB : DIFFUSER VOS MESSAGES VOCAUX ADAPTÉS AU PPMS

A la suite des attentats, et de la permanence de la menace, le gouvernement Français a déclaré l'état d'urgence sur le territoire et maintient aujourd'hui le plan Vigipirate au niveau « alerte attentat ».

Cela impose des mesures particulières de vigilance dans les établissements scolaires.

La circulaire n° 2015-206 du 25/11/15 indique les mesures de sécurité à prendre dans les écoles et établissements scolaires.

L'une d'elles, appelée PPMS (Plan Particulier de Mise en Sécurité), définit les dispositions à mettre en œuvre dans l'établissement scolaire en cas d'attentat ou d'intrusion extérieure.

Chaque établissement doit se doter de moyens d'alertes spécifiques (alerte sonore distincte de l'alarme à incendie, sonnerie de fin de cours modifiée ou codifiée, ou message par haut-parleurs).

Selon le type de risque, la conduite à tenir est l'évacuation ou le confinement.

Une zone de confinement est déterminée dans chaque établissement.

L'intrusion d'un homme armé dans l'établissement engendre une mise en confinement de toutes les personnes présentes dans l'établissement.

Une alarme spécifique est dédiée à ce type de risque.

L'alerte est déclenchée, soit sur ordre de la Mairie, de la Préfecture, du DSIS, soit à l'audition du signal d'alerte, ou par le chef d'établissement si un événement survient à proximité ou dans son école.

## CARACTÉRISTIQUES DES SONNERIES D'ALERTE

### DÉBUT D'ALERTE ACCIDENT MAJEUR



L'alerte est donnée par le signal national d'alerte (S.N.A.) : Sirène à son modulé 3 x 1,40 min coupée par des espaces de 5 s.  
(B.O. du 30 mai 2002)

### FIN D'ALERTE ACCIDENT MAJEUR



Sirène à son continu  
(B.O. du 30 mai 2002)

### ALERTE INTRUSION



Sonnerie spécifique en cas d'intrusion, pour mise en confinement  
Sonorité déterminée par chaque établissement

Programmation des messages à la demande

## ÉTABLISSEMENT SCOLAIRE NON ÉQUIPÉ DE SYSTÈME DE SONORISATION



### Spécifications

- Pack prêt à être installer
- Composé d'un amplificateur 100 v 19" équipé d'un lecteur de messages numériques (Réf. ACBAMN6TSD) avec carte SD de 8 Go et d'un boîtier de commande pour la gestion des déclenchements des messages d'alertes PPMS (Réf. ACBCOM4N)
- Messages d'alertes PPMS préenregistrés
- Haut-parleurs, câbles... non inclus dans les packs



| Références | Désignation                      |
|------------|----------------------------------|
| PPMS60W    | Pack avec amplificateur de 60 W  |
| PPMS120W   | Pack avec amplificateur de 120 W |
| PPMS240W   | Pack avec amplificateur de 240 W |
| PPMS480W   | Pack avec amplificateur de 480 W |

## ÉTABLISSEMENT SCOLAIRE ÉQUIPÉ DE SYSTÈME DE SONORISATION



### Spécifications

- S'intègre à tous systèmes de sonorisation existants
- Composé d'un module 19" (Réf. ACBAM2I) équipé d'un lecteur de messages numériques avec carte SD de 8 Go (Réf. ACBAMN6TSD) et d'un boîtier de commande pour la gestion des déclenchements des messages d'alertes PPMS (Réf. ACBCOM4N)
- Messages d'alertes PPMS préenregistrés
- Haut-parleurs, câbles... non inclus



| Références | Désignation   |
|------------|---|
| PPMS2ISD   | Pack PPMS pour établissement scolaire équipé d'un système de sonorisation |

## BOITIER DE COMMANDES POUR GESTION DES ALERTES



### Spécifications

- Boitier équipé de 4 boutons push-pull pour :
  - 1- Lancement sonnerie / message de début d'alerte PPMS
  - 2- Lancement sonnerie / message de fin d'alerte PPMS
  - 3- Lancement sonnerie d'alerte intrusion
  - 4- Bouton stop en cas de déclenchement intempestif
- Accroches murales fournies
- Boitier ABS blanc RAL 9002 avec sérigraphie – IP40
- Dimensions (l x L x h) : 200 x 124 x 45 mm

| Références | Désignation                                       |
|------------|---|
| ACBCOM4N   | Boitier de commande pour gestion des alertes PPMS |

Selon les spécificités de chaque installation et des besoins du chef d'établissement et de ses personnels, AXCEB met à votre disposition différents moyens pour déclencher les messages d'alertes.

En plus de la solution de déclenchement du message d'alertes par l'intermédiaire d'un boitier de commande avec boutons poussoirs, il est possible de déclencher les alertes à partir :

- D'un pupitre microphone – réf. ACBAM5Z
- D'un poste téléphonique – réf. ACBINTELSD
- D'une page web – réf. ACBINRS
- De différentes zones de l'établissement via le réseau Ethernet – réf. ACBINSTREAM100 & ACBEXSTREAM100

Pour une étude de votre installation, merci de contacter notre bureau d'étude qui vous proposera l'ensemble des solutions possibles

# NOS SERVICES

De l'élaboration d'un projet à la mise en service, AXCEB vous accompagne. Nous mettons à votre disposition nos compétences techniques pour évaluer les besoins et contraintes liées à votre installation et vous proposer la meilleure solution.



## ANALYSES ET RÉPONSES AUX CCTP

Axceb dispose d'un service technique dédié à l'étude des CCTP. Pour bénéficier de ce service entièrement gratuit, le CCTP doit être adressé au service commercial de CAE GROUPE.



## VISITE SUR SITE

Des visites sur site peuvent être effectuées afin de mesurer les besoins et trouver les solutions techniques les plus adéquates.



## MONTÉ CÂBLÉ

À la demande, le matériel peut être monté en baie ou en rack, testé et programmé dans nos ateliers pour être livré "prêt à l'emploi" sur le lieu de l'installation.



## MISE EN SERVICE

Les réglages et les tests des appareils peuvent également être effectués (amplificateurs, micros pupitres...) sur le site d'installation.



## LA FORMATION

Une formation peut être réalisée par nos services sur site pour la prise en main de nos produits. Un devis et un délai peuvent être communiqués pour chacun de ces services.



## LA HOTLINE

Pour toute question technique, une hotline est disponible au numéro suivant :

**0810 180 008**

## PARIS

Air Park de Paris-Sud  
Bâtiment le Cormoran  
3 rue Jeanne Garnerin  
91320 Wissous  
Tél. : 01 69 79 14 47  
Fax : 01 69 79 14 66  
paris@cae-groupe.fr

## LILLE

133 rue Simon Volland  
Parc d'activité de la Cessaie  
59130 Lambersart  
Tél. : 01 69 79 14 47  
Fax : 01 69 79 14 66  
lille@cae-groupe.fr

## MARSEILLE

20 traverse de la Buzine  
La Roseraie Bâtiment B1  
13011 Marseille  
Tél. : 04 91 85 96 80  
Fax : 04 91 49 09 28  
marseille@cae-groupe.fr

## NANTES

Rue Jupiter  
ZAC Antares  
44470 Carquefou  
Tél. : 02 28 01 50 10  
Fax : 02 28 01 57 23  
nantes@cae-groupe.fr

## DEPÔT CENTRAL LOGISTIQUE

ZAC des Brateaux  
Rue des 44 arpents  
Bâtiment A  
91100 Villabé  
Tél.: +33(0)1 60 78 90 58

## BORDEAUX

3 rue du golf - CS 60073  
Parc Innolin  
33701 Merignac Cedex  
Tél. : 05 34 27 25 25  
Fax : 05 34 27 25 26  
bordeaux@cae-groupe.fr

## TOULOUSE

4 avenue de l'Industrie  
Parc Industriel Euronord  
31150 Bruguères  
Tél. : 05 34 27 25 25  
Fax : 05 34 27 25 26  
toulouse@cae-groupe.fr

## LYON

ZAC du Chapotin  
Rue Louise Labbe  
69970 Chaponnay  
Tél. : 04 78 05 05 76  
Fax : 04 78 05 05 48  
lyon@cae-groupe.fr

## SERVICE EXPORT

Air Park de Paris-Sud  
Bâtiment le Cormoran  
3 rue Jeanne Garnerin  
91320 Wissous  
Tél. : +33 (0)1 69 79 14 34  
Fax : +33 (0)1 69 79 14 61  
export@cae-groupe.fr

## SIÈGE SOCIAL

Air Park de Paris-Sud - Bâtiment le Cormoran - 3 rue Jeanne Garnerin 91320 Wissous - Tél. : 01 69 79 14 14 - contact@cae-groupe.fr

[www.cae-groupe.fr](http://www.cae-groupe.fr)