

LIGNE DE SONORISATION LIGNE 100 V
CATALOGUE

AXCEB
PUBLIC ADDRESS



SONORISATION LIGNE 100 VOLTS

Nos conseils pour réussir la sonorisation

D'un restaurant	p.4
D'une grande surface	p.6
De bureaux	p.8
De lieux de culte	p.10
D'un hôtel	p.12

Notre offre

AMPLIFICATION

Amplificateur monocanal 30W + amplificateur 30W multi-sources	p.30
Amplificateur mélangeur 4 zones 60W	p.32
Amplificateur mélangeur 4 zones 60 w avec lecteur CD intégré	p.34
Amplificateurs mélangeurs 5 zones 120, 240 et 480W	p.36
Amplificateurs mélangeurs 5 zones 120, 240 avec lecteur CD intégré	p.38
Amplificateur monocanal 240W	p.40
Rack 19" pour 2 modules sources audio	p.42

SOURCES AUDIO

Lecteur tuner AM / FM –RDS	p.44
Lecteur CD / MP3 / USB / tuner AM / FM	p.44
Lecteur de message + Timer - SD	p.45

COMMANDE MURALE DÉPORTÉE

p.46

INTERFACE TÉLÉPHONIQUE

p.47

PUPITRES MICROPHONES

Pupitre d'appel PTT – Sortie RJ	p.48
Pupitre d'appel PTT – Sortie Bornier	p.48
Pupitre pour 5 zones de diffusion	p.50
Carte 5 zones	p.50
Microphones col de cygne, main et accessoires	p.52

SYSTÈME MICROPHONE HF

p.54

SYSTÈME MATRICIEL

Matrice Audio	p.56
Pupitre d'appel 8 zones et platine murale de contrôle	p.58
Boîtier encastrément	p.58

DIFFUSION

Haut-parleurs de plafond	p.62
Haut-parleurs muraux en saillie	p.64
Enceintes suspendues et projecteurs de son	p.64
Enceintes de sonorisation actives	p.66
Contrôleurs de volumes et boîtier encastrément	p.67

RACCORDEMENT

Câbles haut-parleurs	p.68
Cordons audio	p.70

BAIES, COFFRETS ET ACCESSOIRES

p.72

BOUCLE MAGNÉTIQUE

La législation	p.75
----------------	------

Nos conseils pour l'installation d'une boucle magnétique

Portative	p.76
Pour des salles de superficie de 50 m ²	p.79
Pour des salles de superficie de 200 m ²	p.80
Pour des salles de superficie de 1000 m ² et plus	p.82

Notre offre

AMPLIFICATION

Amplificateur portatif	p.84
Amplificateur pour superficie de 50 m ²	p.86
Amplificateur pour superficie de 200 m ²	p.88
Amplificateur pour superficie de 1000 m ²	p.90

ACCESSOIRES

p.92

SYSTÈME BOUCLE MAGNÉTIQUE HF

p.94

GUIDE TECHNIQUE

Réalisation d'une installation en Ligne 100 volts en 3 étapes	p.99
Réalisation d'une boucle magnétique en 3 étapes	p.103

LEXIQUE

p.105

NOS SERVICES

p.106

NOS RÉFÉRENCES

p.107

INDEX

p.108



Le principe de la sonorisation ligne 100V (Public Address) a été développé pour des installations dans des lieux recevant du public afin de distribuer le son sur de petites ou de grandes surfaces le plus audible et intelligible possible.

AXCEB = l'habillage sonore

L'univers sonore d'un lieu est devenu très important.

Le son est de plus en plus considéré comme un élément capital d'une décoration intérieure.

Une bonne sonorisation rendra un magasin ou bien encore un restaurant plus accueillant et chaleureux, contribuera au bien être des clients et augmentera leur envie d'y venir, d'y rester et d'y consommer.

Le son doit être considéré comme un vecteur de bien-être et d'informations.

Nous vous proposons une gamme d'enceintes de grande qualité audio, esthétique et discrète.

AXCEB = la facilité d'utilisation

D'une grande simplicité d'utilisation, aucune compétence technique n'est requise pour utiliser notre système.

AXCEB = l'évolution selon les besoins

Nos systèmes de sonorisation offrent une grande adaptabilité, qui permettra de répondre aux besoins futurs et actuels de l'utilisateur, sans contraintes et sans investissements importants. Ils peuvent prendre en compte différentes sources audio permettant la diffusion de tous types de programmes (lecteur CD, MP3, tuner AM / FM...).

AXCEB = l'accessibilité des lieux publics aux malentendants

Au 1er janvier 2015, l'ensemble des lieux ouverts aux publics devra permettre à une personne handicapée d'y accéder, y circuler et y recevoir les informations qui y sont diffusées – Loi n°2005,102 du 11 février 2005. L'article L.111-7-3 stipule : « l'information destinée au public doit être diffusée par des moyens adaptés aux différents handicaps ». L'offre Boucle Magnétique AXCEB permet l'accessibilité auditive des lieux et de ce fait permet à un établissement de se mettre en conformité avec la loi.

De la salle d'attente d'un médecin, jusqu'à la diffusion de messages promotionnels lors d'événements commerciaux, en passant par l'habillage sonore d'un hall d'entreprise, d'un restaurant, d'un hôtel, d'un spa ou d'un collège,

AXCEB propose une solution adaptée.



LES BESOINS

- Diffusion d'une musique d'ambiance de bonne qualité
- Animation

LES EXIGENCES

- Confort d'écoute
- Connexion de sources audio externes telles que : lecteur MP3, serveur musical...
- Installation des enceintes en fond plafond
- Discrétion et esthétique des enceintes
- Faible encombrement des appareils

SONORISER UN RESTAURANT

La bonne sonorisation d'un restaurant est celle qui respecte le lieu. Les contraintes esthétiques y sont élevées et ceux qui le fréquente, les clients, ne doivent pas être gênés par une mauvaise acoustique et un niveau sonore trop élevé.

NOTRE SOLUTION

- Des haut-parleurs de faux plafond garantissent la plus grande discrétion
Ils peuvent se peindre pour se fondre dans la décoration
- Un amplificateur compact multi sources :
MP3 / Smartphone / Lecteur CD / PC / Tablette
- Un atténuateur permet le réglage du niveau sonore dans les toilettes



CE QU'IL VOUS FAUT

- Zone Salle de restaurant : 1 amplificateur 30W multi-sources - réf. ACBAM30USB + 6 haut-parleurs raccordés en 4W – réf. ACBCT6
- Zone Toilettes : 2 haut-parleurs raccordés en 1,5 W – réf. ACBCS2
- Au niveau du bar : 1 atténuateur – réf. ACBVC30

Les options :

- Système de micros HF
- Boucle magnétique portative



LES BESOINS

- Animation commerciale
- Musique d'ambiance
- Diffusions de messages programmés
- Coupure de la sono en cas d'alarme d'incendie
- Accessibilité aux personnes malentendantes

LES EXIGENCES

- Sonoriser de grands volumes
- Création de 5 zones (et plus) de diffusion permettant le réglage du niveau sonore adapté et de délivrer des messages
- Confort d'écoute
- Bonne intelligibilité des messages en tout point du bâtiment.

SONORISER UNE GRANDE SURFACE

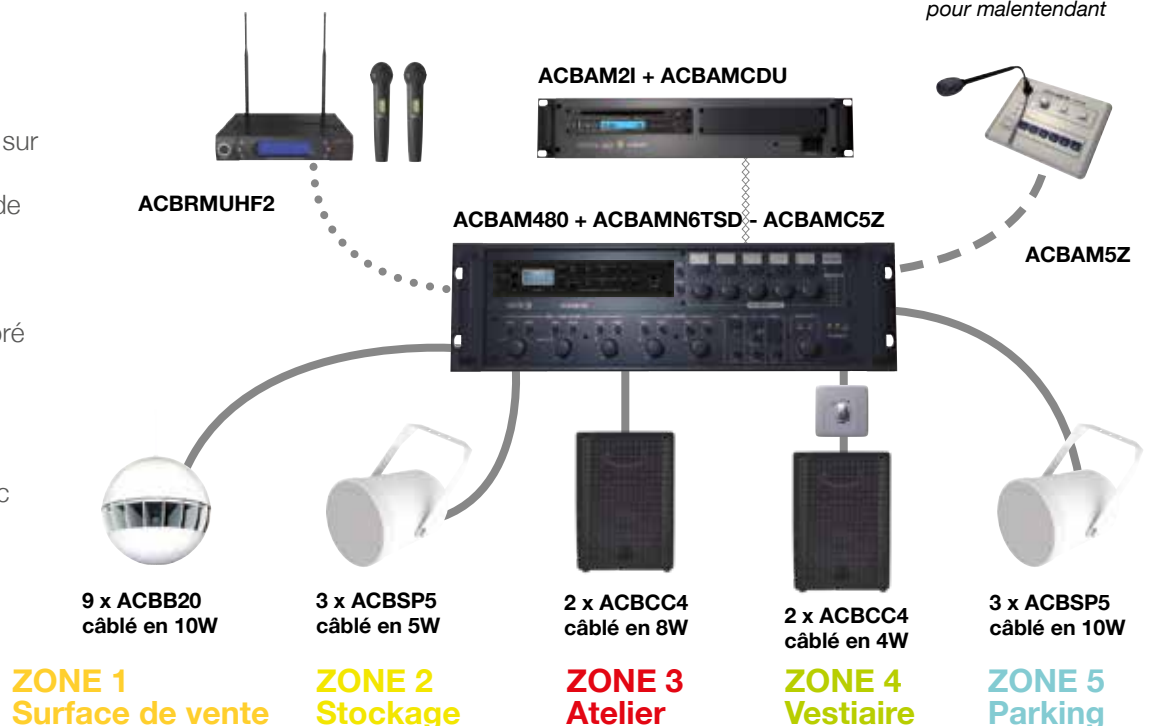
La ligne 100 volts trouve son origine dans la sonorisation de tel lieu.

Grande superficie, besoins en niveau sonore et en sources audio différentes d'une zone à une autre... sont les principales exigences de ce type d'installation.

NOTRE SOLUTION

- Des haut-parleurs suspendus à diffusion 360° garantissent la diffusion sur l'ensemble de la surface
- Un amplificateur multi zones permettant d'alimenter les haut-parleurs de la surface de vente, de la zone de stockage, de la zone d'accueil...
- Un lecteur avec Tuner AM/FM / CD / USB MP3 assure la diffusion des programmes musicaux
- Un lecteur de message numérique permet de diffuser des messages pré enregistrés
- Un micro pupitre multi zones pour effectuer des annonces promotionnelles, de fermeture... en appel général ou sélectif
- Un système de microphone HF pour les animations commerciales
- Une boucle magnétique portable assure l'accessibilité de ce lieu public aux malentendants

- Câble FHP215
- - - Câble Cat5e (cf page 70)
- ⋄⋄⋄⋄⋄⋄ CAXX13
- ⋯⋯⋯ CAJJ13



CE QU'IL VOUS FAUT

- Zone 1 vente : 9 enceintes sphériques à diffusion 360° – réf. ACBB20
- Zone 2 stockage : 3 projecteurs IP55 – réf. ACBSP5
- Zone 3 atelier : 2 enceintes murales – réf. ACBCC4
- Zone 4 vestiaires : 2 enceintes murales – réf. ACBCC4 et 1 atténuateur – réf. ACBVC30
- Zone 5 parking : 3 projecteurs IP55 – réf. ACBSP5
- 1 amplificateur 5 zones 480 w – réf. ACBAM480 équipé d'une carte 5 zones – réf. ACBAMC5Z et d'1 lecteur numérique 6 messages – réf. ACBAMN6
- 1 pupitre microphone 5 zones – réf. ACBAM5Z
- 1 module pour 2 sources audio – réf. ACBAM21 équipé d'1 lecteur tuner / CD / USB – réf. ACBAMCDU
- 1 système microphone UHF – réf. ACBRMUHF2
- 1 système de boucle magnétique portable - réf. ACBAMBMP



LES BESOINS

- Diffusion d'une musique d'ambiance, de messages.
- Effectuer des appels micro à partir de l'accueil
- Contrôler le niveau sonore de chaque pièce
- Equiper les salles de réunion d'un système de sonorisation autonome
- Permettre l'accessibilité des locaux aux personnes malentendantes.

LES EXIGENCES

- Discrétion et esthétique des enceintes
- Confort d'écoute
- Adapter le niveau sonore aux volumes des pièces

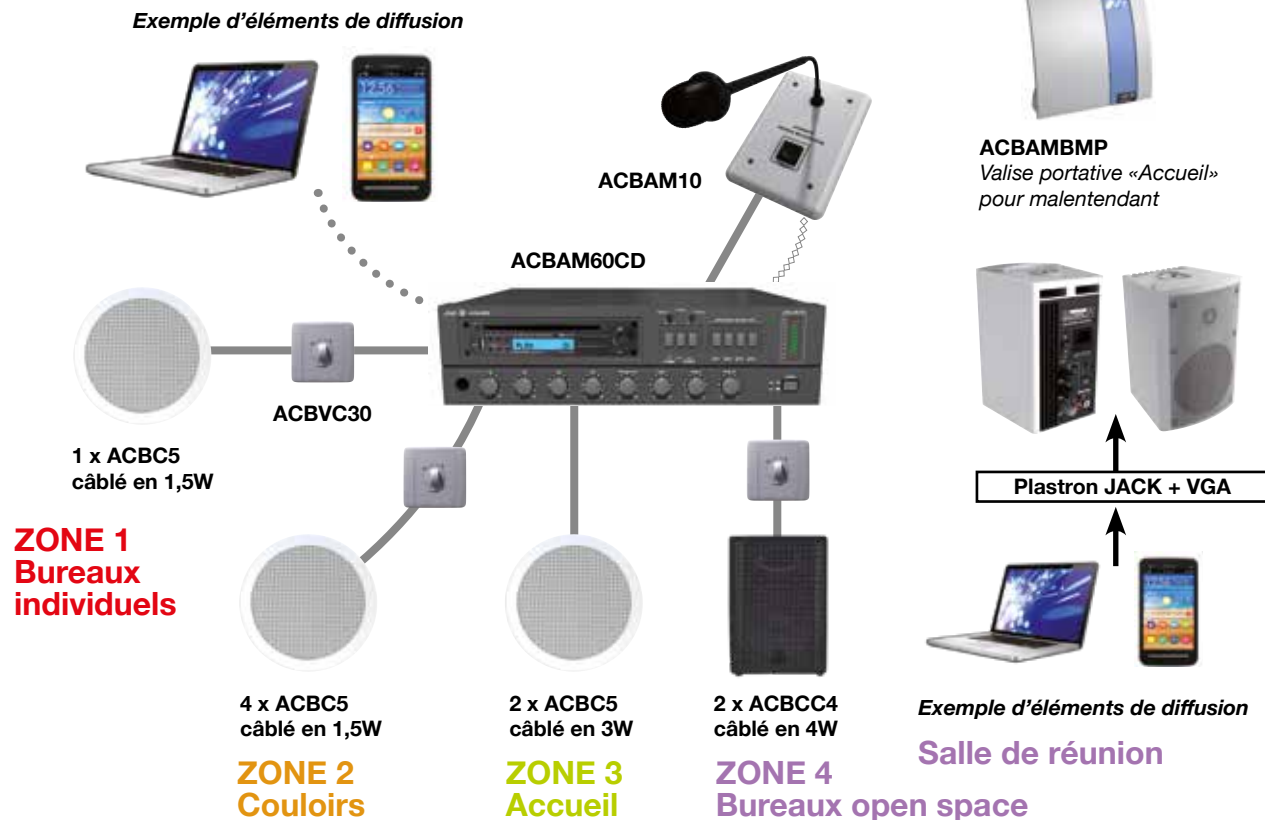
SONORISER DES BUREAUX

Chaque espace de bureaux a des besoins qui lui sont propres. L'accueil doit disposer d'une sonorisation chaleureuse, pouvant être un vecteur de qualité pour les visiteurs, la sonorisation des bureaux et espaces de circulation se doit discrète et celle des salles de réunion de bonne intelligibilité.

NOTRE SOLUTION

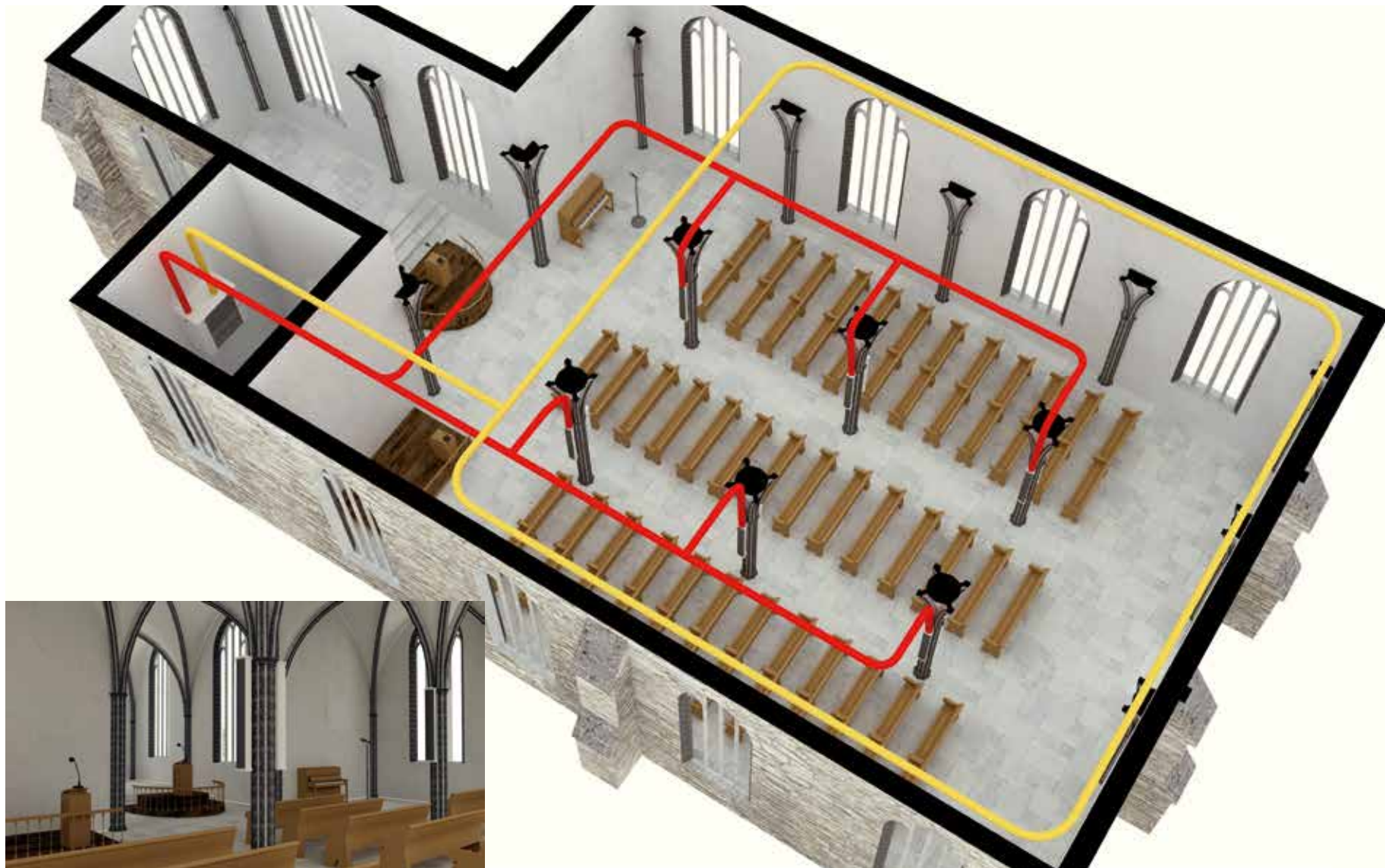
- Amplificateur équipé de source audio et pouvant accepter des sources audio externes type MP3 / smartphone / Lecteur CD / PC / tablette
- Equipement des bureaux, couloirs de circulations de haut-parleurs de plafond encastrés
- Équipement des salles de réunions d'enceintes amplifiées et de plastrons audiovisuels pour le raccordement de PC, USB...
- En option : pour une écoute individuelle dans chaque bureau utilisation d'une matrice réf. ACBMAT8 couplée à une platine ACBMAT8PL

- Cordon CAMRJ23
- Câble FHP215
- ◊◊◊◊◊◊◊◊ CAXX13



CE QU'IL VOUS FAUT

- Un amplificateur 4 zones 60 W – réf. ACBAM60CD équipé d'un lecteur tuner / CD / USB
- Un micro pupitre – réf. ACBAM10
- Un système boucle magnétique portative – réf. ACBAMBMP sur le comptoir d'accueil et dans la salle de réunion.
- Zone accueil – 2 haut-parleurs de plafond – réf. ACBC5
- Zone bureau – 1 haut-parleur de plafond – réf. ACBC5 et 1 atténuateur de volume – réf. ACBVC30 par bureau
- Zone bureaux open space – 2 enceintes murales – réf. ACBCC4 et 2 atténuateurs de volume – réf. ACBVC30
- Zone couloirs : 4 haut-parleurs de plafond raccordés en 1,5W – réf. ACBC5



LES BESOINS

- Diffusion de la parole, chants et musique

LES EXIGENCES

- Discrétion et esthétique des enceintes
- Confort d'écoute
- Limitation des effets de réverbération
- Equipement de plusieurs pupitres microphones
- Accessibilité des lieux aux personnes malentendantes

SONORISER UN LIEU DE CULTE

Les lieux de cultes se caractérisent par une acoustique particulièrement réverbérante.

La nature des matériaux utilisés et la taille des lieux ne peuvent limiter les phénomènes d'échos.

Pour limiter les réverbérations, la solution est d'utiliser des colonnes acoustiques installées très près les unes des autres.

La captation de la voix et des chants s'effectue par des micros directifs.

NOTRE SOLUTION

- Amplificateur 240 W avec lecteur CD / MP3 / TUNER AM / FM
- Table de mixage pour la gestion des microphones
- Récepteur UHF avec 2 micros mains permettant le libre déplacement de l'orateur
- Micros pupitre pour les prises de parole
- Colonnes acoustiques permettant de conserver l'esthétisme des lieux, de limiter les effets de réverbération par leur conception en multi haut-parleurs
- Installation d'une boucle magnétique reliée à l'amplificateur permettant ainsi aux malentendants équipés de prothèse auditive de percevoir avec grande netteté les paroles et les chants
- Installation d'un anti-larsen

—	Câble FHP215	CAJJ33
- - -	Cordon CAMRR1105	xxxxxx	CAXX13
====	CAXJ23		CAX2R12



CE QU'IL VOUS FAUT

- 14 x enceintes colonnes – réf. ACBCL7
- 1 amplificateur 240 W – réf. ACBAM240RJ avec un lecteur CD / MP3 / Tuner AM / FM – réf. ACBAMCDU
- 1 table de mixage 6 entrées – réf. ACBTABLEMIX6
- 1 récepteur UHF avec 2 micros mains – réf. ACBRMUHF2
- 2 pupitres microphones col de cygne – réf. ACBCOLCYGNE
- 1 système boucle magnétique 1000 m² – réf. ACBAMBM1000
- 3 cordons XLR mâle / femelle – réf. CAXX13
- 1 module pour 2 sources audio – réf. ACBAM21 équipé d'1 lecteur Tuner / CD / USB – réf. ACBAMCDU

ENVIRONNEMENT

SONORISER UN HOTEL



SONORISER UN HOTEL

Le niveau de prestations d'un hôtel passe aussi par sa sonorisation

Elle devra être présente dans tous ses lieux publics, d'une qualité irréprochable et adaptée aux besoins de chaque zone

Le système de sonorisation devra permettre la diffusion de différentes sources audio

Ce lieu public doit aussi être en conformité avec la loi d'accessibilité aux personnes malentendantes

LES BESOINS

- Sonoriser l'ensemble des lieux de l'hôtel : accueil, couloirs, salles de réunion, spa, parking, terrasse, restaurant et bar
- Diffuser un programme musical commun ou propre à chaque zone simultanément
- Effectuer des appels micros en appel général ou sélectif
- Accessibilité des lieux aux personnes malentendantes

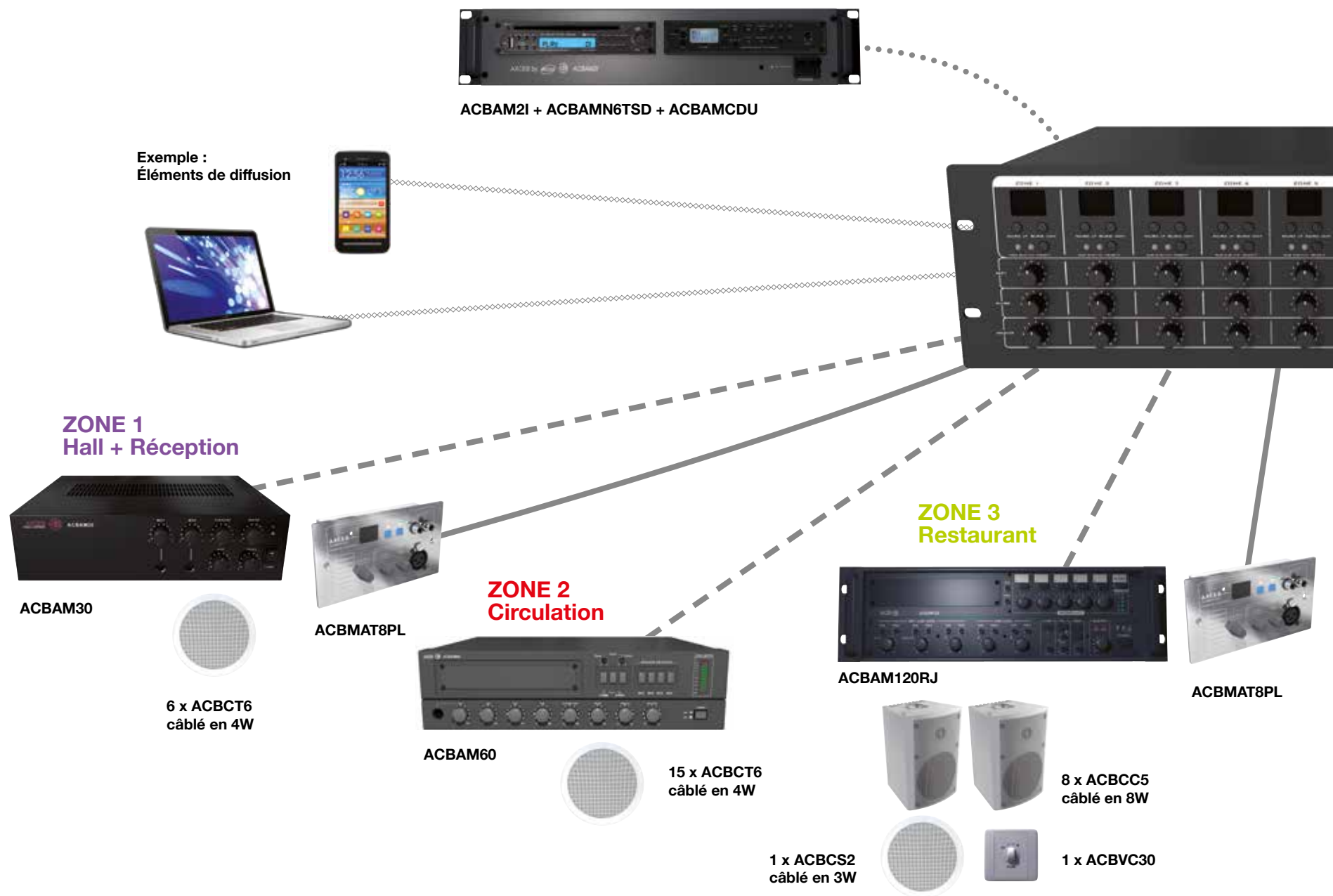
LES EXIGENCES






- Discrétion et esthétisme des enceintes
- Confort d'écoute adapté à chaque zone
- Possibilité de diffuser une source audio propre à chaque zone
- Possibilité de diffuser une même source audio sur l'ensemble des zones
- Pouvoir commander à partir de chaque zone les fonctionnalités de l'amplificateur situé dans le local technique
- Effectuer des appels micros en appel général ou sélectif
- Coupure de la sono en cas de déclenchement de l'alarme incendie

NOTRE SOLUTION

- Gestion des zones par un système de matricage 8 zones
- Un amplificateur par zone
- Un micro pupitre 8 zones – réf. ACBMAT8PZ
- Un système boucle magnétique portable – réf. ACBAMBMP pour la zone accueil et hall
- Des haut-parleurs de plafond, en saillies adaptées aux exigences de chaque zone de diffusion
- Des platines murales disposées dans chaque zone permettant le contrôle de la matrice à distance – réf. ACBMAT8PL
- Des contrôleurs de volumes – réf. ACBVC30

SYNOPTIQUE D'INSTALLATION POUR L'HÔTEL



-  Câble RJ45 Cat5e
-  CAXX13
-  CAXX11
-  CAMRJ23
-  DUAL22HQ



ACBAMT8PZ
Micro Accueil



ACBAMBMP x1
Valise portative «Accueil»
pour malentendant

**ZONE 8
Terrasse**



ACBAM30



5 x ACBCC5
câblé en 8W

**ZONE 7
Parking**



ACBAM60



8 x ACBSP5
câblé en 5W

**ZONE 5
Salle de
réunion**



ACBAM120RJ

**ZONE 6
SPA**



ACBAM30

**ZONE 4
Bar**



ACBAM60



5 x ACBCC5
câblé en 8W



ACBAMB200



ACBRMUHF2



6 x ACBC6
câblé en 10W



ACBCOLCYGNE



7 x ACBCIP4
câblé en 3W

ENVIRONNEMENT
SONORISER UN HOTEL



SONORISER UN HOTEL

ZONES 1 ET 2

RÉCEPTION ET COULOIRS DE CIRCULATION

C'est le premier contact du client avec l'hôtel. La sonorisation doit y être accueillante et chaleureuse. C'est un véritable vecteur de qualité. Les personnes malentendantes doivent pouvoir accéder aux informations audio et avoir la garantie de la confidentialité de leurs échanges avec les personnes de la réception.

LES BESOINS

- Sonoriser l'ensemble des lieux de l'hôtel : accueil, couloirs, salles de réunion, spa, parking, terrasse, restaurant et bar
- Diffuser un programme musical commun ou propre à chaque zone simultanément
- Effectuer des appels micros en appel général ou sélectif
- Accessibilité des lieux aux personnes malentendantes

LES EXIGENCES

- Discrétion et esthétique des enceintes
- Confort d'écoute
- Faire des annonces sur tout ou partie des zones
- Commander le niveau sonore des haut-parleurs de la réception
- Diffuser une source sonore propre à cette zone

CE QU'IL VOUS FAUT

- 1 amplificateur 30W – réf. ACBAM30 pour la zone Accueil
- 4 enceintes de plafond – réf. ACBCT6 pour la zone de Réception et 15 HP de plafond pour la zone Couloirs
- 1 amplificateur 60W – réf. ACBAM60 pour la zone Couloirs
- 1 micro pupitre d'appel 8 zones – réf. ACBMAT8PZ
- 1 platine de contrôle à distance de la matrice – réf. ACBMAT8PL
- 1 système portable de boucle magnétique – réf. ACBAMBMP

ENVIRONNEMENT
SONORISER UN HOTEL



SONORISER UN HOTEL

ZONE 3

RESTAURANT

La sonorisation du restaurant doit respecter la tranquillité des lieux. Il ne faut pas que les convives soient gênés par un niveau sonore trop élevé. Les contraintes esthétiques y sont fortes et ne peuvent supporter des enceintes trop volumineuses. Les sources audio sont de type CD, MP3 et propres à ce lieu.

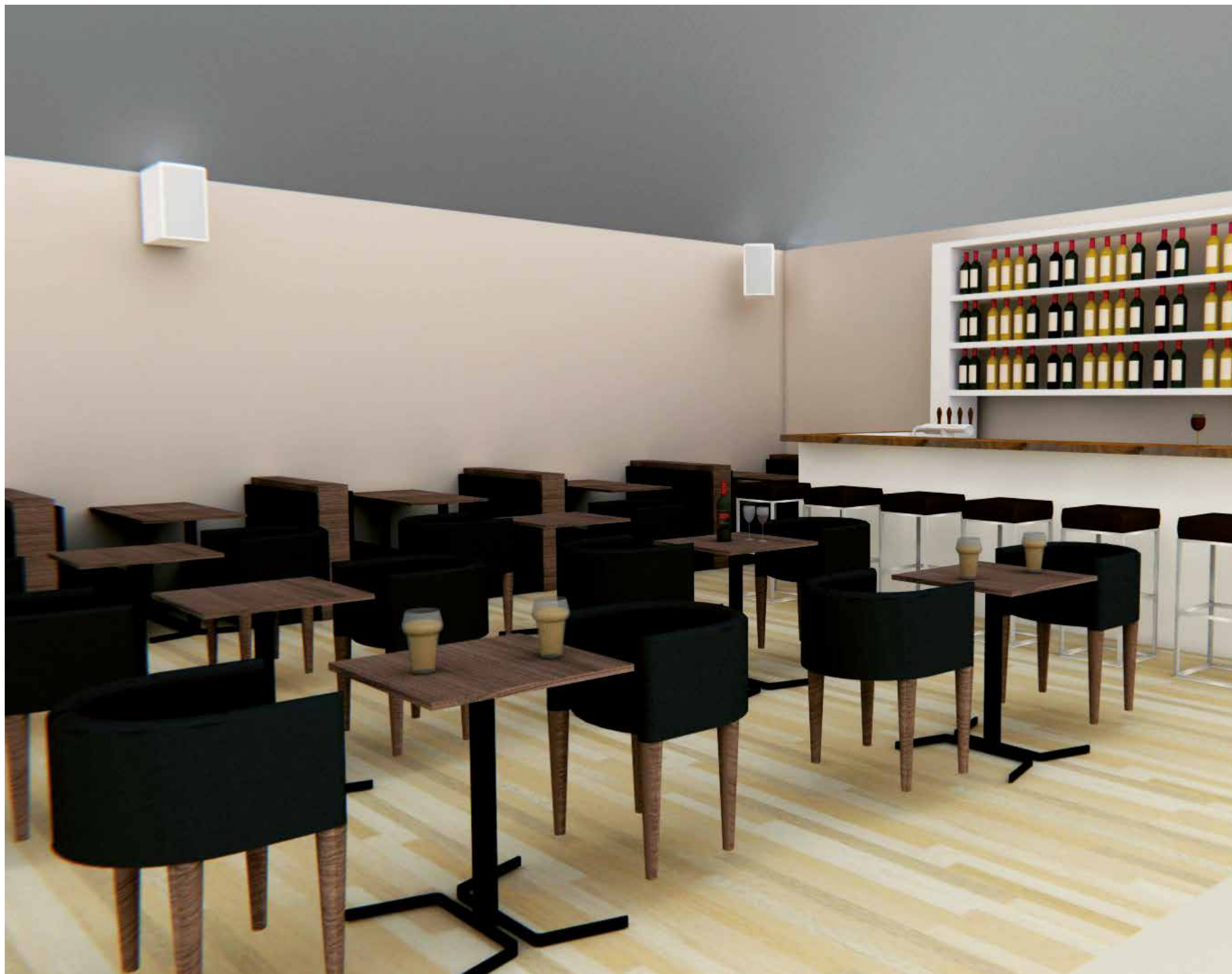
LES EXIGENCES

- Confort d'écoute
- Discrétion et esthétisme des enceintes
- Commander le niveau sonore des haut-parleurs à partir de la salle
- Diffuser une source sonore propre à cette zone

CE QU'IL VOUS FAUT

- 1 amplificateur – réf. ACBAM120RJ
- 8 enceintes murales – réf. ACBCC5
- 1 enceinte plafond dans les toilettes – réf. ACBCS2 avec contrôle de volume – réf. ACBVC30
- 1 platine de contrôle à distance de la matrice – réf. ACBMAT8PL

ENVIRONNEMENT SONORISER UN HOTEL



SONORISER UN HOTEL

ZONE 4

BAR

Le besoin en sonorisation du bar est la diffusion de musique d'ambiance. Plusieurs sources stéréo peuvent y être diffusées : TV, lecteur MP3, CD, DVD... La sélection des sources doit être facile.

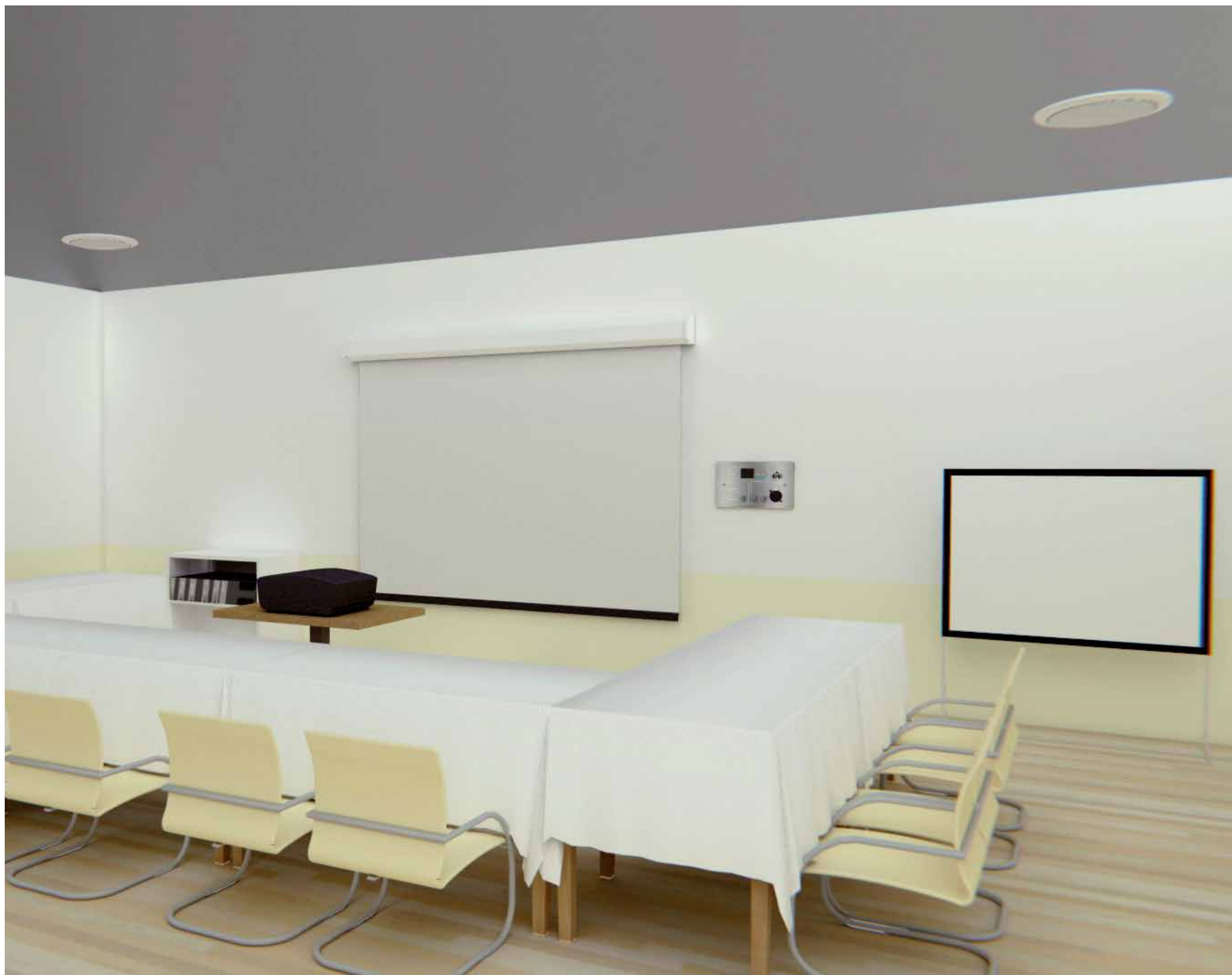
LES EXIGENCES

- Discrétion et esthétique des enceintes
- Confort d'écoute
- Commander le niveau sonore des haut-parleurs
- Diffuser une source sonore propre à cette zone

CE QU'IL VOUS FAUT

- 1 amplificateur 60W – réf. ACBAM60
- 5 enceintes murales – réf. ACBCC5
- 1 platine de contrôle à distance de la matrice – réf. ACBMAT8PL

ENVIRONNEMENT
SONORISER UN HOTEL



SONORISER UN HOTEL

ZONE 5

SALLE DE SEMINAIRE

La polyvalence de ce type de lieu nécessite plusieurs types de sources audio

La salle dispose donc d'un micro col de cygne, d'un micro sans fil, d'un lecteur CD, DVD

La platine murale permet le réglage des différentes sources audio de l'amplificateur et d'y insérer une source externe

Le message sonore étant principalement de la voix, la diffusion s'effectue par des haut-parleurs encastrés

Ce lieu devant être accessible aux personnes malentendantes, une boucle magnétique a donc été installée

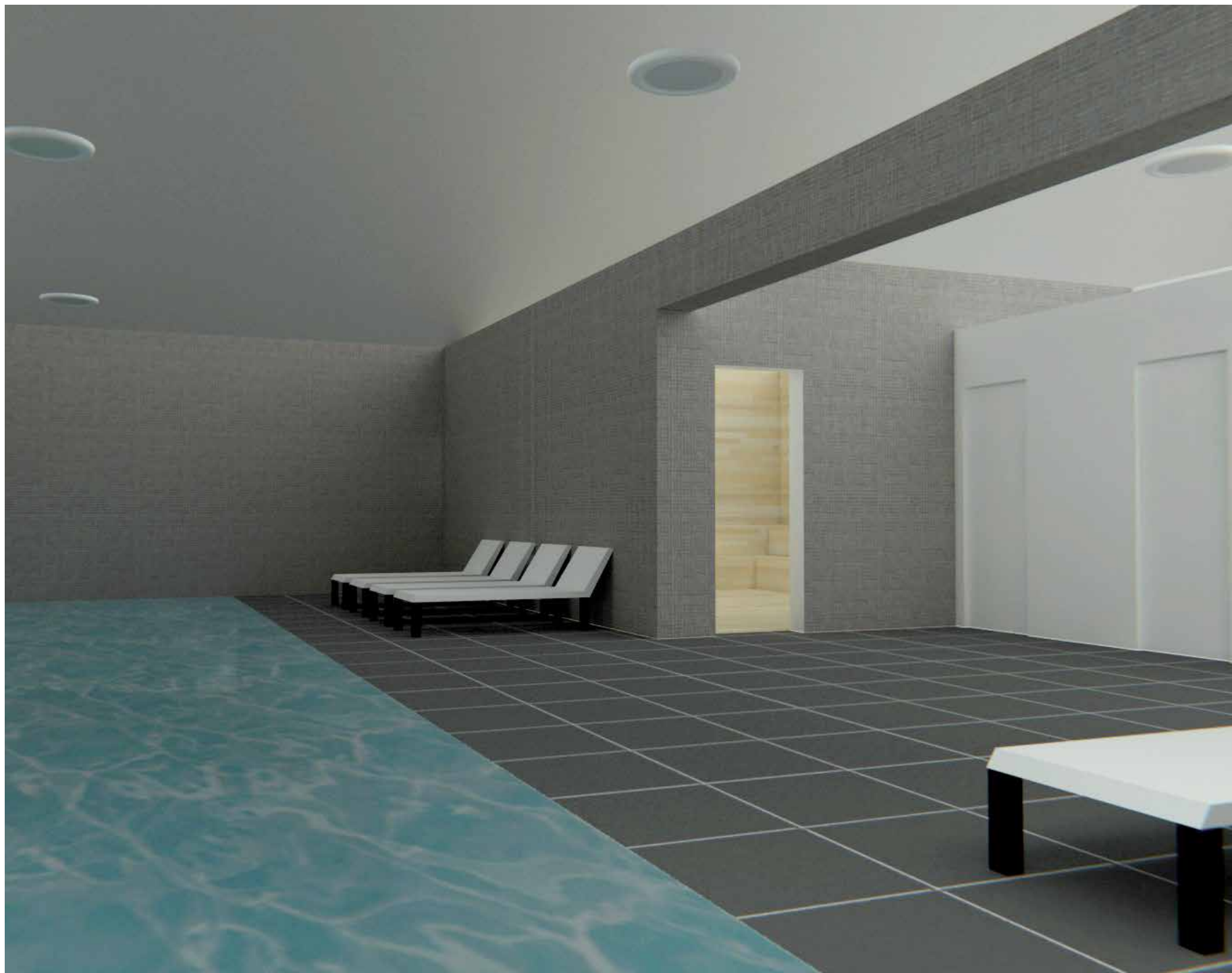
LES EXIGENCES

- Confort d'écoute
- Commander le niveau sonore des haut-parleurs
- Diffuser une source sonore propre à cette zone
- Accessibilité aux personnes malentendantes

CE QU'IL VOUS FAUT

- 1 amplificateur 120W – réf. ACBAM120RJ
- 6 enceintes plafond – réf. ACBC6
- 1 platine de contrôle à distance de la matrice – réf. ACBMAT8PL
- 1 micro col de cygne – réf. ACBCOLCYGNE
- 1 système micro UHF – réf. ACBRMUHF2
- 1 système boucle magnétique 200 m² – réf. ACBAMBM200

ENVIRONNEMENT
SONORISER UN HOTEL



SONORISER UN HOTEL

ZONE 6

SPA

Dans un spa, les principales contraintes sont liées à l'humidité et un effet de réverbérant du aux surfaces carrelées.

LES EXIGENCES

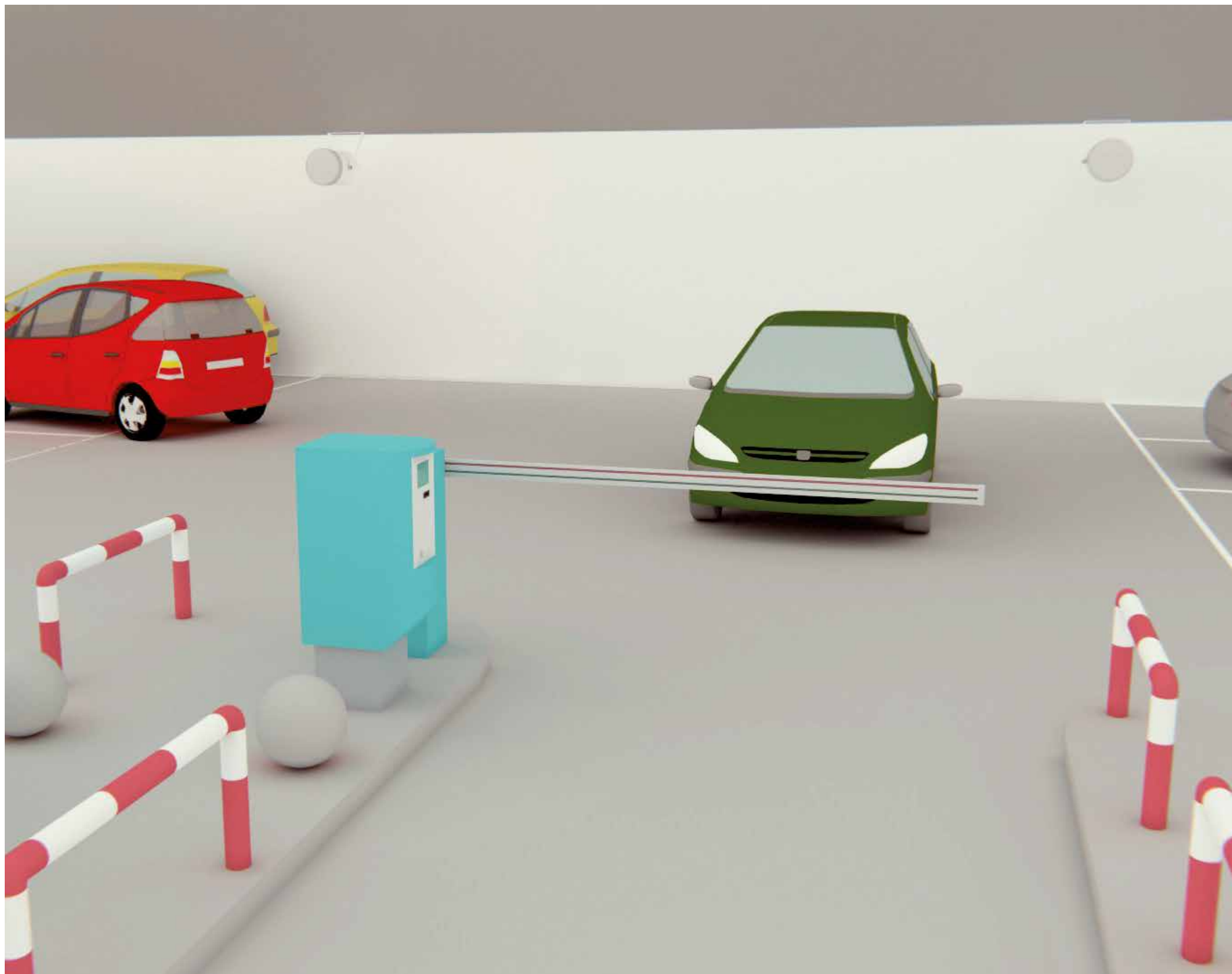
- Confort d'écoute
- Résistance des haut-parleurs au milieu humide

CE QU'IL VOUS FAUT

- 1 amplificateur 30W – réf. ACBAM30
- 7 enceintes plafond IP 44 – réf. ACBCIP4

ENVIRONNEMENT

SONORISER UN HOTEL



SONORISER UN HOTEL

ZONE 7 **PARKING**

Sonoriser un parking signifie généralement de grandes dimensions, des contraintes liées à l'humidité, aux ultraviolets et à de fortes variations de températures. Les projecteurs de son répondent parfaitement à ces contraintes.

LES EXIGENCES

- Haute intelligibilité des messages diffusés
- Résistance des haut-parleurs à l'humidité et aux UV – indice IP 55
- Elimination de l'effet de réverbération

CE QU'IL VOUS FAUT

- 1 amplificateur 60W – réf. ACBAM60
- 8 projecteurs de son IP 55 – réf. ACBSP5

ZONE 8 **TERRASSE**

Les contraintes sur la zone de la terrasse sont identiques à celle du parking. L'exigence portée à la qualité sonore sera plus importante. Le choix a été fait d'installer des enceintes 2 voies.

LES EXIGENCES

- Confort d'écoute
- Résistance des haut-parleurs à l'humidité et aux UV – indice IP 55

CE QU'IL VOUS FAUT

- 1 amplificateur 30W – réf. ACBAM30
- 4 enceintes IP 55 – réf. ACBCC5

LIGNE 100 VOLTS – L'OFFRE PRODUITS

The background is a vibrant, abstract digital composition. It features a dense network of glowing, multi-colored lines in shades of blue, purple, and yellow, creating a sense of dynamic energy and connectivity. Interspersed among these lines are numerous small, bright particles and circular motifs, some resembling data points or network nodes. The overall aesthetic is futuristic and high-tech, with a color palette dominated by deep purples and blues, accented with bright yellows and oranges. The text is centered at the top in a clean, white, sans-serif font.

LES AMPLIFICATEURS DE PUISSANCE 100V

	30 W	60 W	120 W	240 W	480 W
Amplificateur monocanal	ACBAM 30			ACBAM 1240	
Amplificateur monocanal avec Tuner / USB / SD	ACBAM 30 USB				
Amplificateur mélangeur 4 zones		ACBAM 60			
Amplificateur mélangeur 4 zones avec lecteur CD MP3 Tuner AM/FM intégré / USB		ACBAM 60 CD			
Amplificateurs mélangeurs 5 zones			ACBAM 120 RJ	ACBAM 240 RJ	ACBAM 480
Amplificateurs mélangeurs 5 zones avec lecteur CD MP3 Tuner AM / FM intégré / USB			ACBAM 120 CD	ACBAM 240 CD	





ACBAM30 face avant



ACBAM30 face arrière



ACBAM30USB



ACBAM30USB face arrière

AMPLI MONOCANAL 30 W

FACE AVANT : FONCTIONNALITÉS

2 entrées en jack 6.35 mm mono pour branchements des microphones : MIC 1 et MIC 2
L'entrée MIC 1 a une fonction prioritaire

- Réglage volume individuel MIC 1, MIC 2
- Réglages de tonalité graves et aigus
- Bouton volume général
- Interrupteur de Marche / Arrêt
- Témoin de fonctionnement

FACE ARRIÈRE : FONCTIONNALITÉS

- 1 entrée commutable auxiliaire / phono permettant le raccordement d'un PC / smartphone / tablette
- Connexion à la Terre pour platine phono
- Sorties HP en 25V, 70V, 100V ou 4 Ω - raccordement par bornier à vis
- L'entrée AMP IN / PRE OUT permet le branchement d'un appareil audio (ex : anti-larsen, égaliseur...)
- Prise alimentation secteur 220V- 50/60 Hz ou DC (12V)
- Possibilité de passer en alimentation 110V par simple commutation

CORDONS NÉCESSAIRES AU RACCORDEMENT

- Jack 6.35 mm mono mâle / mâle (non fourni)
- Jack double RCA mâle / mâle (non fourni)
- Jack 3.5 stéréo / double RCA mâle (non fourni)

AMPLI MONOCANAL 30 W TUNER USB SD

FACE AVANT : FONCTIONNALITÉS

2 entrées en jack 6.35 mm mono pour branchements des microphones : MIC 1 et MIC 2
L'entrée MIC 1 a une fonction prioritaire

- Entrée USB, Lecteur / Enregistreur SD + Tuner FM
- Réglage volume individuel MIC 1, MIC 2
- Réglages de tonalité graves et aigus
- Bouton volume général
- Interrupteur de Marche / Arrêt
- Témoin de fonctionnement

FACE ARRIÈRE : FONCTIONNALITÉS

- 1 entrée commutable auxiliaire / phono permettant le raccordement d'un PC / smartphone / tablette
- Connexion à la Terre pour platine phono
- Sorties HP en 25V, 70V, 100V ou 4 Ω - raccordement par bornier à vis
- L'entrée AMP IN / PRE OUT permet le branchement d'un appareil audio (ex : anti-larsen, égaliseur...)
- Prise alimentation secteur 220V- 50/60 Hz ou DC (12V)
- Possibilité de passer en alimentation 110V par simple commutation

CORDONS NÉCESSAIRES AU RACCORDEMENT

- Jack 6.35 mm mono mâle / mâle (non fourni)
- Jack double RCA mâle / mâle (non fourni)
- Jack 3.5 stéréo / double RCA mâle (non fourni)

Référence	Puissance de Sortie	Bande passante Hz - kHz	Dimensions			Poids	Conditionnement
			Hauteur	Largeur	Profondeur		
ACBAM30	1 x 30 W	80 - 18	190	280	75	4.50 kg	À l'unité
ACBAM30USB	1 x 30 W	80 - 18	190	280	75	4.50 kg	À l'unité

AMPLIFICATION

AMPLIFICATEUR MÉLANGEUR 4 ZONES 60 W



ACBAM60 face avant



ACBAM60 face arrière

Référence	Puissance de Sortie	Bande passante Hz - kHz	Dimensions			Poids	Conditionnement
			Hauteur	Largeur	Profondeur		
ACBAM60	1 x 60 W ou 4 x puissance modulable	80 - 15	320 soit 3 U	420	110	10.00 kg	À l'unité

AMPLIFICATEUR MÉLANGEUR 4 ZONES 60 W

FACE AVANT : FONCTIONNALITÉS

- Sélection des zones de diffusion par touche (SP1-SP2-SP3-SP4)
- Réglage du volume générale – Master
- Réglage du volume individuel pour le MIC 1 et pour les canaux 2 à 4
- Réglage de tonalité des modules
- Carillon 2 tons, sirène d'évacuation en diffusion continue ou en alternance
- Un vumètre pour le contrôle du niveau de sortie
- Entrée jack 6.35 (stéréo) prioritaire pour raccordement d'un micro MIC1
- Réglage du volume Phono/Line permettant le raccordement d'un PC / smartphone / tablette
- Emplacement disponible permettant l'insertion d'une source audio : ACBAMCDU, ACBAMN6TSD, ACBAMFM

FACE ARRIÈRE : FONCTIONNALITÉS

- Le bornier TEL IN donne la priorité au signal téléphone et atténue automatiquement le volume de toutes les autres sources audio. À utiliser avec le module – réf. ACBINTEL.
- Le bornier MOH restitue le signal du tuner (uniquement si inséré)
- Le bornier CHIME permet de déclencher le carillon via le micro pupitre – réf. ACBAM10.
- Les canaux Line/Micro 2-3-4 (XLR 3 pts symétrique) permettent le raccordement de microphones (MIC) et d'un PC, smartphone...(LINE)

Un switch permet de sélectionner l'entrée correspondant à un signal ligne ou micro

L'entrée Line du canal 4 se fait par RCA et l'entrée MIC par une prise XLR

Les canaux Line/Micro 2 et 3 sont équipés d'un interrupteur DIP qui permet d'activer l'alimentation phantom pour un microphone statique ou à électret.

- Le canal Line/Phono permet le raccordement d'un PC, smartphone... sur les prises RCA LINE et d'une platine tourne disque... sur les RCA PHONO
- Les borniers SP 1 – 4 permettent le raccordement des haut-parleurs avec transformateur audio 70 V ou 100 V
- Branchement masse commune COM pour tous les haut-parleurs
- Raccordement des haut-parleurs 4 Ω et 8 Ω par borniers à vis
- Un switch de sélection d'impédance 70V ou 100V
- Raccordement d'une alimentation de secours 24V par bornier
- L'entrée jack AMP IN / PRE OUT permet le branchement d'un appareil audio (ex : anti-larsen, égaliseur..).

CORDONS NÉCESSAIRES AU RACCORDEMENT

- Jack 6.35 mm mono mâle / mâle (non fourni)
- Jack 6.35 mm stéréo double RCA mâle / mâle (non fourni)
- Jack 3.5 stéréo / double RCA mâle (non fourni)



ACBAM60CD face avant



ACBAM60CD face arrière

Référence	Puissance de Sortie	Bande passante Hz - kHz	Dimensions			Poids	Conditionnement
			Hauteur	Largeur	Profondeur		
ACBAM60CD	1 x 60 W ou 4 x puissance modulable	80 - 15	320 soit 3 U	420	110	10.00 kg	À l'unité

AMPLIFICATEUR MÉLANGEUR 4 ZONES 60 W AVEC LECTEUR CD MP3 USB TUNER AM / FM INTÉGRÉ

- Amplificateur avec un lecteur CD MP3 USB tuner AM / FM – réf. ACBAMCDU

FACE AVANT : FONCTIONNALITÉS

- Interrupteur de sélection de diffusion par zone (SP1-SP2-SP3-SP4)
- Réglage du volume générale – Master
- Réglage du volume micro 1 et des canaux de 2 à 4.
- Correction de tonalité des graves et aigus pour chaque module.
- Carillon 2 tons, sirène d'évacuation en diffusion continue ou en alternance
- Un vumètre pour le contrôle du niveau de sortie
- 1 entrée Jack 6.35 (stéréo) prioritaire pour raccordement d'un micro MIC1
- Réglage du volume Phono/Line permettant le raccordement d'un PC / smartphone / tablette.

FACE ARRIÈRE : FONCTIONNALITÉS

- Le bornier TEL IN donne la priorité au signal téléphone et atténue automatiquement le volume de toutes les autres sources audio. À utiliser avec le module – réf. ACBINTEL.
- Le bornier MOH restitue le signal du tuner (uniquement si inséré)
- Le bornier CHIME permet de déclencher le carillon via le micro pupitre – réf. ACBAM10.
- Les canaux Line/Micro 2-3-4 (XLR 3 pts symétrique) permettent le raccordement de microphones (MIC) et d'un PC, smartphone...(LINE)

Un switch permet de sélectionner l'entrée correspondant à un signal ligne ou micro

L'entrée Line du canal 4 se fait par RCA et l'entrée MIC par une prise XLR

Les canaux Line/Micro 2 et 3 sont équipés d'un interrupteur DIP qui permet d'activer l'alimentation phantom pour un microphone statique ou à électret

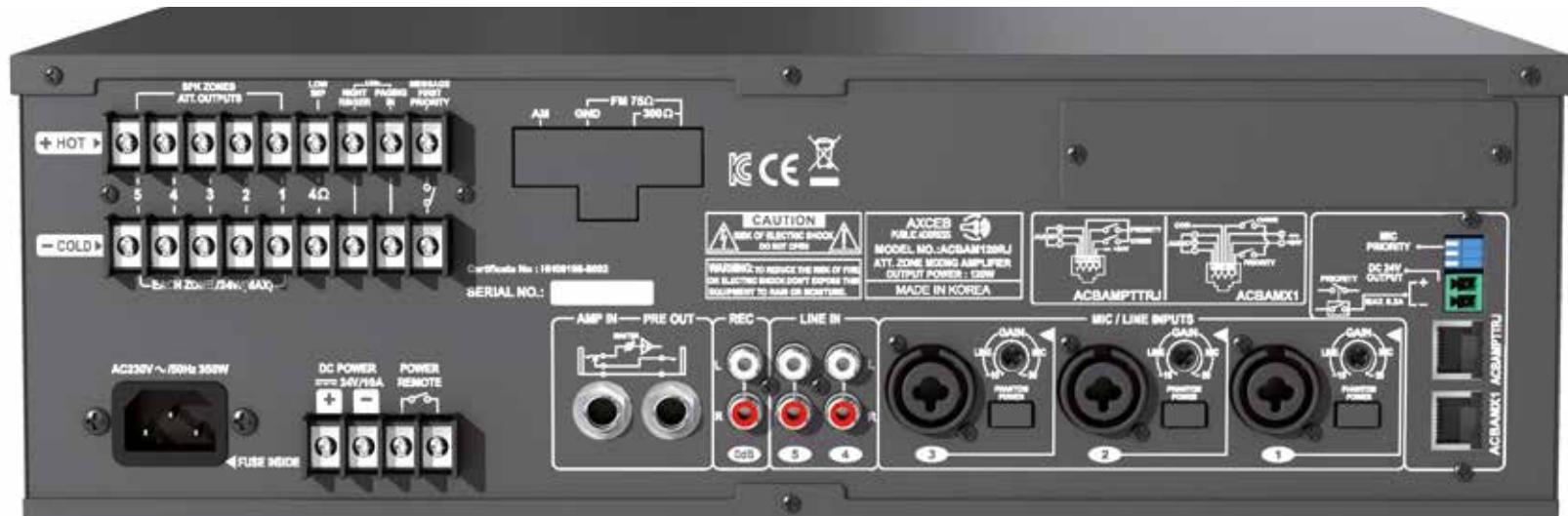
- Le canal Line/Phono permet le raccordement d'un PC, smartphone... sur les prises RCA LINE et d'une platine tourne disque... sur les RCA PHONO
- Les borniers SP 1 – 4 permettent le raccordement des haut-parleurs avec transformateur audio 70 V ou 100 V
- Branchement masse commune COM pour tous les haut-parleurs
- Raccordement des haut-parleurs 4 Ω et 8 Ω par borniers à vis
- Un switch de sélection d'impédance 70V ou 100V
- Bornier de raccordement d'une alimentation de secours 24V
- L'entrée jack AMP IN / PRE OUT permet le branchement d'un appareil audio (ex : anti-larsen, égaliseur..)

CORDONS NÉCESSAIRES AU RACCORDEMENT

- Jack 6.35 mm mono mâle / mâle (non fourni)
- Jack 6.35 mm stéréo double RCA mâle / mâle (non fourni)
- Jack 3.5 stéréo / double RCA mâle (non fourni)



ACBAM480 face avant



ACBAM480 face arrière

Référence	Puissance de Sortie	Bande passante Hz - kHz	Dimensions			Poids	Conditionnement
			Hauteur	Largeur	Profondeur		
ACBAM120RJ	1 x 120 W ou 5 x Puissance modulable	55 - 16	352 soit 3 U	483	133	13.00 kg	À l'unité
ACBAM240RJ	1 x 240 W ou 5 x Puissance modulable	55 - 16	352 soit 3 U	483	133	14.00 kg	À l'unité
ACBAM480	1 x 480 W ou 5 x Puissance modulable	55 - 16	352 soit 3 U	483	133	18.50 kg	À l'unité

AMPLIFICATEURS MÉLANGEURS 5 ZONES 120, 240 ET 480 W

LES PLUS

- Commande marche / arrêt de l'appareil à distance
- Possibilité de raccordement de l'ampli à une alarme / SSI / déclenchement de message évacuation... par contact sec
- Système de ventilation à déclenchement automatique et à vitesse variable
- Format 19"

FACE AVANT : FONCTIONNALITÉS

- Réglage du volume par zone
- Bouton de sélection de zone (On/ Off)
- Réglage du volume générale – Master
- Correction tonalité sur chaque entrée
- Réglage du Carillon 2 tons ou 4 tons (volume), sirène d'évacuation en diffusion continue ou en alternance
- Réglage du volume de l'entrée Téléphone
- Vumètre du niveau de sortie
- Emplacement disponible pour insertion module audio tel que : ACBAMCDU-ACBAMFM-ACBAMN6TSD
- Réglage tonalité des graves et aigus du module inséré
- Réglages de niveau pour les entrées CH1 à CH3, CH4 et CH5
- Réglage du niveau du micro CH1 – réf. ACBAMPTRRJ et du micro CH2 réf. ACBAM5Z ou ACBWALL5Z
- Leds, témoins de fonctionnement et de protection

FACE ARRIÈRE : FONCTIONNALITÉS

- Le bornier TEL IN donne la priorité au signal téléphone et atténue automatiquement le volume de toutes les autres sources audio. À utiliser avec le module – réf. ACBINTEL.
- 1 entrée micro en RJ45 pour le raccordement d'un pupitre – réf. ACBAMPTRRJ
- 3 entrées en embase combo (mic / line) : entrées n° 1, 2 et 3
- 2 entrées en RCA (line) : entrées n° 4 et 5
- L'entrée jack AMP IN / PRE OUT permet le branchement d'un appareil audio (ex : anti-larsen, égaliseur..)
- 1 inter permettant de sélectionner l'alimentation phantom pour l'utilisation d'un micro à condensateur
- 1 sortie 0dB -RCA pour enregistrement ou pour une liaison avec un amplificateur de boucle magnétique
- Switch de priorité
- Bornier de contact pour arrêt de la sonorisation ou pour lancement de message d'évacuation
- Borniers de raccordement haut-parleur en 4 Ohm ou 5 zones 100V

CORDON NÉCESSAIRE AU RACCORDEMENT

- Jack 6.35 mm mono mâle / mâle (non fourni)



ACBAM120CD face avant



ACBAM120CD face arrière

Référence	Puissance de Sortie	Bande passante Hz - kHz	Dimensions			Poids	Conditionnement
			Hauteur	Largeur	Profondeur		
ACBAM120CD	1 x 120 W ou 5 x Puissance modulable	55 - 16	352 soit 3 U	483	133	13.00 kg	À l'unité
ACBAM240CD	1 x 240 W ou 5 x Puissance modulable	55 - 16	352 soit 3 U	483	133	14.00 kg	À l'unité

AMPLIFICATEURS MÉLANGEURS 5 ZONES 120 ET 240 W AVEC LECTEUR CD MP3 USB ET TUNER AM / FM INTÉGRÉ

LES PLUS

- Module audio inséré réf. ACBAMCDU - lecteur CD MP3 USB tuner AM / FM
- Commande marche / arrêt de l'appareil à distance
- Possibilité de raccordement de l'ampli à une alarme / SSI / déclenchement de message évacuation... par contact sec
- Système de ventilation à déclenchement automatique et à vitesse variable
- Format 19"

FACE AVANT : FONCTIONNALITÉS

- Réglage du volume par zone
- Bouton de sélection de zone (On/ Off)
- Réglage du volume générale – Master
- Correction tonalité des graves et aigus de chaque entrées
- Réglage du Carillon 2 tons ou 4 tons (volume), sirène d'évacuation en diffusion continue ou en alternance
- Réglage du volume de l'entrée Téléphone
- Vumètre du niveau de sortie
- Emplacement disponible pour insertion module audio tel que : ACBAMCDU-ACBAMFM-ACBAMN6TSD
- Réglage tonalité des graves et aigus du module inséré
- Réglages de niveau pour les entrées CH 1 à CH3.
- Réglages de niveau pour les entrées Ligne CH 4 et CH 5
- Réglage du niveau du micro CH1-ACBAMPTTRJ
- Réglage du niveau micro CH2-ACBAM5Z ou ACBWALL5Z
- Interrupteur POWER Marche / Arrêt
- Leds, témoins de fonctionnement et de protection

CORDONS NÉCESSAIRES AU RACCORDEMENT

- Jack 6.35 mm mono mâle / mâle (non fourni)
- Double RCA mâle / male (non fourni)
- XLR male / femelle (non fourni)

FACE ARRIÈRE : FONCTIONNALITÉS

- 1 entrée téléphone TEL IN pour un signal téléphone prioritaire. (Atténue automatiquement le volume de toutes les autres entrées, fonctionne avec le module ACBINTEL)
- 1 entrée micro en RJ45 pour raccordement d'un pupitre ACBAMPTTRJ
- 3 entrées en combo (mic / line) : entrées n° 1, 2 et 3
- 2 entrées en RCA (line) : entrées n° 4 et 5
- AMP IN / PRE OUT : permet le branchement d'un appareil audio (ex : anti-larsen, égaliser...)
- 1 inter permettant de sélectionner l'alimentation phantom pour l'utilisation d'un micro à condensateur
- 1 sortie 0dB -RCA pour enregistrement ou pour une liaison avec un amplificateur de boucle magnétique
- Switch de priorité
- Bornier de contact pour arrêt de la sonorisation ou pour lancement de message d'évacuation
- Bornier de raccordement haut-parleur en 4 Ohm
- Bornier de raccordement haut-parleurs sur 5 zones- 100V
- Bornier pour connecter un alimentation de secours 24V
- Bornier de commande marche/arrêt à distance
- Bornier 24 v pour commutation atténuateur



ACBAM1240 face avant



ACBAM1240 face arrière



ACBAMT100V2

AMPLIFICATEUR MONOCANAL 240 W

LES PLUS

- Ensemble des fonctionnalités affiché en face avant par leds
- Alimentation secteur ou sur circuit de secours 24 volts
- Système de ventilation à déclenchement automatique et à vitesse variable
- Format 19"

FACE AVANT : FONCTIONNALITÉS

- Leds d'affichage : signal, clip, défauts, mise sous tension et mode prioritaire
- Réglage volume-Master

FACE ARRIÈRE : FONCTIONNALITÉS

- Entrées et sorties sur borniers à vis
- 1 x entrée audio Prioritaire « PRI » : donne priorité à la source audio qui y connecté sur la diffusion des restes des programmes
- 1 x entrée audio Non Prioritaire « PGM »
- 1 x bornier AC/Power Remote. (bornier permettant de mettre sous tension à distance)
- Bornier pour alimentation en 24V
- Interrupteur pour mise à la terre « Ground/Lift » évitant les différences de potentiel électrique
- Bornier de sortie pour HP
- Prise d'alimentation

Référence	Puissance de Sortie	Bande passante Hz - kHz	Dimensions			Poids	Conditionnement
			Hauteur	Largeur	Profondeur		
ACBAM1240	1 x 240 W	35 - 20	374 soit 2 U	483	88	14.50 kg	À l'unité

CONVERTISSEUR LIGNE 100 VOLTS

LES PLUS

- Entrée sur bornier à vis. (100V)
- Se fixe à l'arrière de l'amplificateur

Référence	Désignation	Conditionnement
ACBAMT100V2	Convertisseur ligne 100 volts	À l'unité

AMPLIFICATION

RACK 19" POUR 2 MODULES SOURCES AUDIO



ACBAM21



ACBAM21 face arrière

RACK 19" POUR 2 MODULES SOURCES AUDIO

Module permettant l'insertion de deux sources audio AXCEB comme un lecteur CD – réf. ACBAMCDU, lecteur de message – réf. ACAMN6
Ce module se raccorde à l'amplificateur, à une matrice, à une table de mixage...

LES PLUS

- Alimentation secteur ou sur circuit de secours 24 volts
- Format 19"

FACE AVANT : FONCTIONNALITÉS

- Bouton marche / arrêt

FACE ARRIÈRE : FONCTIONNALITÉS

- Chaque module dispose d'une sortie XLR indépendante – pack 1 et pack 2
- L'ACBAM2I dispose aussi d'une sortie commune aux 2 modules – pack 1+2

Référence	Désignation	Dimensions			Poids	Conditionnement
		Hauteur	Largeur	Profondeur		
ACBAM2I	Rack 19" pour 2 modules	260 soit 2U	482	89	4,50 Kg	À l'unité

LECTEUR TUNER AM / FM – RDS



ACBAMFM

LES PLUS

- Tuner numérique
- Possibilité de mémoriser 24 stations (18 stations FM et 6 AM)
- Affichage digital de la station diffusée
- Recherche manuelle et/ou automatique des stations
- Notice de montage à télécharger sur notre site – Rubrique Trucs et Astuces

Référence	Désignation	Conditionnement
ACBAMFM	Lecteur tuner AM / FM - RDS	À l'unité

LECTEUR CD / MP3 / USB / TUNER AM / FM



ACBAMCDU

LES PLUS

- Tuner AM/FM avec capacité de mémorisation de 24 stations : 18 FM et 6 AM
- Affichage digital de la station diffusée
- Recherche manuelle et/ou automatique des stations

FACE AVANT : FONCTIONNALITÉS

- Lecture aléatoire, fonctions scan, répétition
- Lecteur CD
- Prise USB en face avant pour branchement d'une clé ou d'un disque dur
- Notice de montage à télécharger sur notre site – Rubrique Trucs et Astuces

Référence	Désignation	Conditionnement
ACBAMCDU	Lecteur CD / MP3 / USB / tuner AM / FM	À l'unité

TIMER



ACBAMN6TSD

LES PLUS

- Permet d'enregistrer 6 messages et de les diffuser (programmation) sur une période d'au maximum 1 semaine (chargeable par microSD)
- Durée totale d'enregistrement de 6 mn
- Autorise la diffusion des messages jusqu'à 50 fois par jour
- Idéal pour sonnerie fin de cours ou message d'évacuation
- Notice de montage à télécharger sur notre site – Rubrique Trucs et Astuces
- Le message 6 est prioritaire

FACE AVANT : FONCTIONNALITÉS

- Touches de défilement des messages enregistrées & programmation des messages
- Bouton de réglage du volume de diffusion
- Enregistrement via une source audio ex. MP3 : brancher la source sur l'entrée AUX-IN
- Sortie Jack 3.5 pour écoute casque
- Port micro carte SD (non fourni)
- Transfert fichiers via carte SD

Référence	Désignation	Conditionnement
ACBAMN6TSD	Timer	À l'unité

BOÎTIER POUR CONTRÔLE DÉPORTÉ D'UN AMPLIFICATEUR ET DES ZONES DE DIFFUSION



ACBWALL5Z

LES PLUS

- Le format de ce boîtier permet une intégration facile dans un mur
- La mise en fonction se fait par clé – 1 jeu de 2 clés fourni
- Boîtier d'encastrement fourni

FACE AVANT : FONCTIONNALITÉS

- 2 entrées switchables ligne / micro permettant le branchement d'un micro
- 2 entrées auxiliaires pour le branchement d'une source audio externe comme un Ipod, PC, tablette...
- Sélection des 5 zones permettant de diffuser le signal sur une ou toutes zones

Attention, ce boîtier ne fonctionne qu'avec la carte 5 zones – réf. ACBAMC5Z (page 50)

Référence	Désignation	Dimensions			Poids	Conditionnement
		Hauteur	Largeur	Profondeur		
ACBWALL5Z	Commande murale déportée	156	202	51	1,30 Kg	À l'unité

INTERFACE TÉLÉPHONIQUE



ACBINTEL



LES PLUS

- Permet d'effectuer des appels à partir d'un téléphone fixe ou mobile sur le système de sonorisation
- Se connecte sur l'entrée micro ou auxiliaire de l'amplificateur
- Idéal pour les systèmes de sonorisation de grandes surfaces et dans l'industrie
- Compatible avec tous les PABX
- Libération par détection de silence ou tonalité d'occupation
- Réglage du volume
- Carillon optionnel en début de message

CORDONS NÉCESSAIRES AU RACCORDEMENT

- Téléphonique RJ11 / RJ11 (fourni) – 3 m
- XLR 3 points mâle / femelle (non fourni)
- Jack 6,35 mâle
- Alimentation secteur 9V fourni
- Dimensions L = 126 mm, P = 112 mm, H = 38 mm

Référence	Désignation	Conditionnement
ACBINTEL	Interface téléphone / sonorisation	À l'unité



ACBAMPTRJ



ACBAMPTRJ face arrière



ACBAM10

PUPITRE D'APPEL PTT – SORTIE RJ

LES PLUS

- Microphone dynamique à capsule unidirectionnel permettant une bonne captation de la parole sans les bruits de fond
- Col de cygne pour une meilleure ergonomie
- Fonction prioritaire

FACE AVANT : FONCTIONNALITÉ

- Bouton poussoir PTT (Push To Talk) pour prise de parole précédé d'un carillon

FACE ARRIÈRE : FONCTIONNALITÉS

- Sortie RJ 45 pour raccordement aux amplis mélangeurs – réf. ACBAM120RJ, 240RJ et 480RJ – Déport jusqu'à 100 m
- Dispose d'une sortie RJ45 « LINK » permettant de cascader jusqu'à 10 micros pupitres

CORDON NÉCESSAIRE AU RACCORDEMENT

- RJ45 / RJ45 – 1,50 m (fourni)

Référence	Désignation	Conditionnement
ACBAMPTRJ	Microphone Pupitre d'Appel – sortie RJ45	À l'unité

PUPITRE D'APPEL PTT – SORTIE BORNIER

LES PLUS

- Microphone dynamique à capsule unidirectionnel permettant une bonne captation de la parole sans les bruits de fond
- Col de cygne pour une meilleure ergonomie

FACE AVANT : FONCTIONNALITÉ

- Bouton poussoir PTT (Push To Talk) pour prise de parole précédé d'un carillon (uniquement s'il est raccordé à l'ampli réf. ACBAM60)

FACE ARRIÈRE : FONCTIONNALITÉS

- Sortie par bornier pour raccordement à l'ensemble des amplis de la gamme
- Dispose d'une commande carillon pour raccordement à l'amplificateur ACBAM60

CORDON NÉCESSAIRE AU RACCORDEMENT

- XLR mâle / femelle (fourni) (pour Audio)
- FHP215 (utilisation pour déclenchement du carillon uniquement avec l'ampli – réf. ACBAM60)

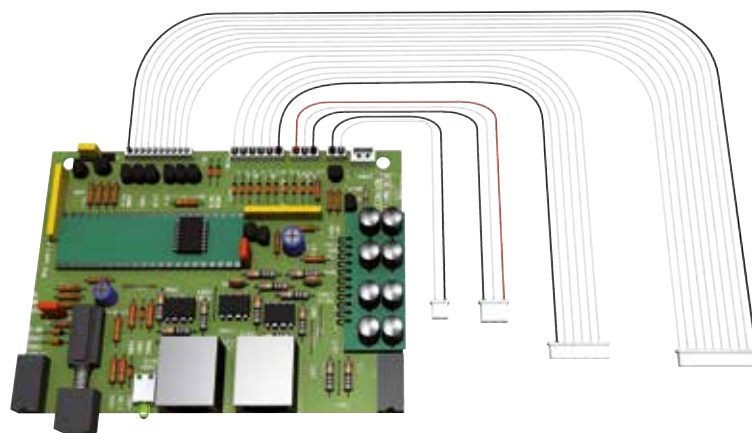
Référence	Désignation	Conditionnement
ACBAM10	Microphone Pupitre d'Appel PTT	À l'unité



ACBAM5Z



ACBAM5Z face arrière



ACBAMC5Z

PUPITRE MICROPHONE POUR 5 ZONES DE DIFFUSION

LES PLUS

- Microphone dynamique à capsule unidirectionnel permettant une bonne captation de la parole sans les bruits de fond
- Col de cygne pour une meilleure ergonomie
- Fonction prioritaire
- Possibilité de diffuser 6 messages d'annonce sur toute ou partie des 5 zones

FACE AVANT : FONCTIONNALITÉS

- Bouton poussoir PTT (Push To Talk) pour prise de parole précédé d'un carillon
- Bouton pour chaque zone de diffusion et un bouton appel général
- Bouton de sélection des messages enregistrés dans la banque et boutons marche / arrêt et répétition (fonctionne avec réf. ACBAMN6)

FACE ARRIÈRE : FONCTIONNALITÉS

- Sortie RJ 45 pour raccordement aux amplis mélangeurs – réf. ACBAM120RJ, 240RJ et 480 en utilisant la carte 5 zones – réf. ACBAMC5Z
- Cascadable jusqu'à 10 micros sur une longueur max. de 100 m
- Branchement d'une source audio externe

CORDON NÉCESSAIRE AU RACCORDEMENT

- RJ45 / RJ45 – 1,50 m (fourni)

Référence	Désignation	Conditionnement
ACBAM5Z	Pupitre Microphone pour Amplificateurs Mélangeurs 5 Zones	À l'unité

CARTE 5 ZONES

LES PLUS

- Cette carte permet de raccorder un pupitre microphone 5 zones – réf. ACBAM5Z à un amplificateur mélangeur – réf. ACBAM120RJ, 240RJ et 480
- Son utilisation est nécessaire uniquement pour le raccordement du premier pupitre micro dit master
- Notice de montage à télécharger sur notre site – Rubrique Trucs et Astuces

Référence	Désignation	Conditionnement
ACBAMC5Z	Carte 5 zones	À l'unité

LES MICROPHONES



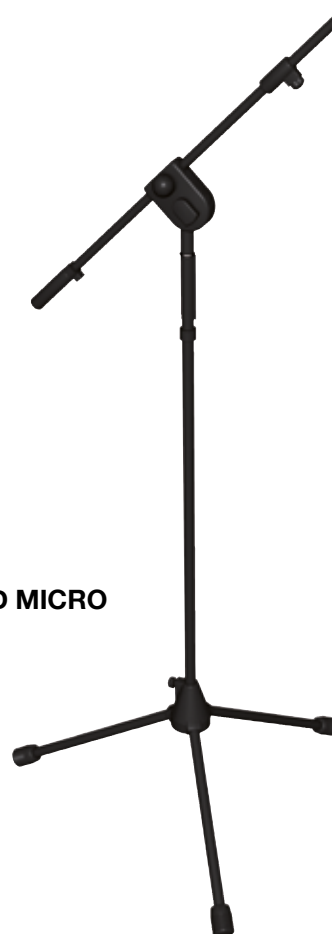
ACBCOLCYGNE



ACBCOLCYGNE face arrière



ACBMIC



PIED MICRO



PIED TABLE



PINCE MICRO

MICROPHONE COL DE CYGNE

LES PLUS

- Microphone à électret - col de cygne d'une longueur de 450 mm
- Interrupteur on/off sur le socle
- Alimentation par piles 2xLR6 (non fournis)
- Livré avec cordon XLR femelle 3 pts / Jack 6,35 mono - 10 m
- Livré avec bonnette

CORDON NÉCESSAIRE AU RACCORDEMENT

- XLR femelle 3 points / Jack mâle mono 6.35 mm – 10 m (fourni)

Référence	Désignation	Conditionnement
ACBCOLCYGNE	Microphone à Electret	À l'unité

MICROPHONE MAIN

LES PLUS

- Micro main dynamique à capsule cardioïde
- Idéal pour la parole, chants et musique

CORDON NÉCESSAIRE AU RACCORDEMENT

- XLR mâle / femelle 3 points - réf. CAXX1x (non fourni)

Référence	Désignation	Conditionnement
ACBMIC	Microphone main	À l'unité

ACCESSOIRES POUR MICROPHONES

Référence	Désignation	Conditionnement
PINCE MICRO	Pince plastique noir pour micros réf. ACBMIC et ACBRMUHF2	À l'unité
PIED MICRO	Pied de micro noir à perche télescopique et embase sur trépied	À l'unité
PIED TABLE	Pied de table à 3 bras réglable (de 15 à 20 cm)	À l'unité
ACBAGFILE	Bague filtrée pour fixation d'une pince micro à un pied micro, de table	À l'unité

SYSTÈME DE RÉCEPTEUR MICROPHONE HF PRO DOUBLE MICROS – UHF 2 CANAUX

LES PLUS

- Récepteur double canaux true diversity
- Système conforme au plan des 740-770 MHz (Plan hors 4G et hors TNT)
- Portée de 200 m max. en champ libre
- Affichage du canal, de la fréquence et du volume sur un large écran LCD.
- Dispose de 99 canaux pré-réglés et possibilité de réglage des 560 fréquences libres de la bande
- Réglage du squatch sur canal A et B
- Système livré avec 2 micros mains unidirectionnels équipés de capsule chant
- Calage automatique des micros sur la fréquence du récepteur
- Micro doté d'une très bonne ergonomie et équipé d'un système réduisant les bruits de manipulation
- Livré dans une valise de protection avec 1 cordon Jack mono 6.35 et 2 piles LR6
- Antennes détachables avec embouts TNC

FACE AVANT : FONCTIONNALITÉS

- Possibilité de verrouiller les fréquences des 2 micros à partir du récepteur (fonction Lock)
- Possibilité de raccorder les micros sur 2 amplis différents via les XLR
- 1 entrée asymétrique sur Jack 6.35 permettant de raccorder les 2 micros sur un seul et même ampli



ACBRMUHF2 face avant



ACBRMUHF2 face arrière

Référence	Fréquence Porteuse	Bande passante Hz - kHz	Conditionnement
ACBRMUHF2	700 - 770	40- 15	A l'unité

KIT MICROPHONES HF

Kit composé d'un micro-cravate et d'un micro serre tête à capsule cardioïde

LES PLUS

- Micro-cravate type présentateur, son clair, offrant une bonne isolation des bruits environnants...
- Micro serre tête équipé d'une capsule (cardioïde) de haute qualité sonore doté d'un double contour d'oreilles
- Livré avec bonnette noire.
- À utiliser avec l'émetteur de poche – réf. ACBEMPUHF



ACBSCUHF

Référence	Désignation	Conditionnement
ACBSCUHF	Kit micros HF composé d'un micro serre tête et d'un micro-cravate	1

ÉMETTEUR DE POCHE

LES PLUS

- Émetteur de ceinture compact, robuste et très léger
- Accroche par pince clip
- Réglage de volume
- Ecran LCD indiquant le canal, la fréquence, le volume et le niveau de charge de la batterie.
- Verrouillage automatique afin d'éviter tout dérèglement intempestif.
- Autonomie de 6 h – alimentation par pile 1.5 v AA ou piles rechargeables (non fournis)
- Calage automatique avec la fréquence du récepteur



ACBEMPUHF

Référence	Désignation	Conditionnement
ACBEMPUHF	Emetteur de poche	1

ACCESSOIRES



ACBRACK1UHF

ACBRACK2UHF

Référence	Désignation	Conditionnement
ACBRACK1UHF	Kit pour mise en rack du récepteur – réf. ACBRMUHF2 + cordon de départ antenne en façade	1
ACBRACK2UHF	Kit pour mise en rack de 2 récepteurs – réf ACBRMUHF2 + cordon de départ antenne en façade	1



ACBMAT8 face avant



ACBMAT8 face arrière

MATRICE AUDIO

LES PLUS

La matrice ACBMAT8 est un système d'appels multi zones ainsi qu'un système de sélection multi sources.

Elle permet le branchement direct de :

- 8 sources audio
- 8 platines murales de commande à distance
- 2 pupitres d'appels
- 1 entrée microphone prioritaire

Ces sources peuvent être routées simultanément vers 8 différentes zones de diffusion (sortie).

Une extension jusqu'à 32 zones est possible en cascadeant 4 matrices par une simple liaison câble (Sub D 25 points) (fourni).

FACE AVANT : FONCTIONNALITÉS

Chaque zone (1 à 8) dispose :

- d'un afficheur LCD affichant la source connectée
- d'une led indiquant la présence d'un signal
- d'un sélecteur de source
- d'une position priorité micro
- l'état du micro d'appel

À partir de la zone Monitor, il est possible, via le haut-parleur interne, d'écouter la zone sélectionnée pour s'assurer de la qualité sonore de la source diffusée.

FACE ARRIÈRE : FONCTIONNALITÉS

- 8 contacts prioritaires en cas d'alarme incendie qui permettent de couper la musique durant les appels d'évacuation
- 2 carillons d'alerte, sirène d'évacuation préenregistrée avec réglage de volume

Chaque canal dispose :

- d'une entrée micro avec contrôle de gain et correcteur de tonalités (grave / aigu)
- d'une entrée ligne avec contrôle de gain d'entrée et niveau de sortie
- d'une alimentation phantom pour la connexion d'un micro statique, à électret

Un switch de mise en fonction de la télécommande déportée – réf: ACBMAT8PL se trouve sur chaque sortie.

La distance maximale entre la télécommande et la matrice est de 100 mètres.

Cette longueur peut être portée à 500 mètres par l'ajout d'une alimentation à la télécommande en 24 volts DC.

Référence	Désignation	Bande passante Hz - kHz	Dimensions			Poids	Conditionnement
			Hauteur	Largeur	Profondeur		
ACBMAT8	Matrice audio 8 zones	Mic : 80 - 18 Ligne : 0 - 20	132	484	400	6,00 Kg	A l'unité



ACBMAT8PZ face avant



ACBMAT8PZ face arrière



ACBMAT8PZEX

Référence	Désignation	Conditionnement
ACBMAT8PZ	Pupitre microphone 8 zones	1
ACBMAT8PZEX	Module extension 8 zones pour micro ACBMAT8PZ	1



ACBMAT8PL



ACBAMBOX8

Référence	Désignation	Conditionnement
ACBMAT8PL	Boîtier pour contrôle déporté d'une matrice	1
ACBAMBOX8	Boîtier encastrement pour cloison sèche	1

PUPITRE D'APPEL 8 ZONES - ACBMAT8PZ

LES PLUS

- Microphone d'appel 8 zones pour matrice – réf. ACBMAT8, permettant d'effectuer des appels sur toute ou chaque zone gérée par la matrice.
- Col de cygne
- Capsule dynamique uni directionnel
- Possibilité de rajouter des pavés d'appel 8 zones jusqu'à 32 zones max

FACE AVANT : FONCTIONNALITÉS

- Bouton PTT : Push to talk
- Activation des zones de 1 à 8 par bouton et 1 bouton d'appel général – contrôle par voyant
- Affichage sur le pupitre de tous les paramètres : zone individuelle, toute zone en fonctionnement, appel, alimentation, niveau de sortie

FACE ARRIÈRE : FONCTIONNALITÉS

- Sélection du carillon : 2, 4 tons ou off
- Réglage volume micro et du carillon
- Alimentation fournie

CORDON NÉCESSAIRE AU RACCORDEMENT

- Cordon Cat.5e RJ45 / RJ 45 – Liaison max. de 250 m, permettant la transmission des signaux audio, de télécommande et RS485

BOÎTIER POUR CONTRÔLE DÉPORTÉ DE LA MATRICE 8 ZONES - ACBMAT8PL

LES PLUS

- Permet de déporter les fonctions de la matrice – réf. ACBMAT8 d'une pièce distante de 100 m max. en liaison directe, comme par exemple, une salle de réunion...
- Permet de piloter à distance la tranche de la matrice connectée
- Facilement intégrable dans un mur
- Finition soignée alu. brossée

FACE AVANT : FONCTIONNALITÉS

- Dispose d'une entrée microphone et audio permettant de diffuser des sources audio, ex : Ipod, smartphone, tablette , PC... sur la zone d'installation de la platine
- Raccordement à la matrice par cordon Cat5e. (liaison max 100m)

ENCEINTES



TABLEAU DE CHOIX D'UN HAUT-PARLEUR

Type de montage	Nombre de voies				
	1	2	2 Voies Actives	4	7
Encastré en plafond	ACBCx ACBCIP4 ACBCS2	ACBCTx ACBCB6			
Suspendu	ACBS5 ACBB20				
En applique murale fixe	ACBW9				
En applique murale orientable	ACBSP5 ACBPH15	ACBCC4 ACBCC4N ACBCC5 ACBCC5N	ACBCC5A ACBCC5AN		
En colonnes				ACBCL4	ACBCL7



DIFFUSION

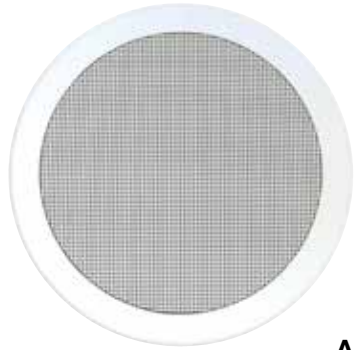
HAUT-PARLEURS DE PLAFOND



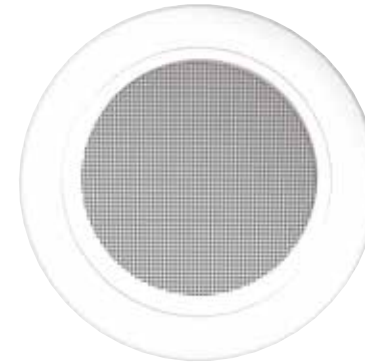
ACBCT



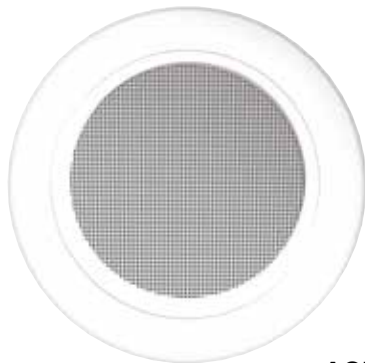
ACBCB6



ACBC



ACBCIP4



ACBCS2



HAUT-PARLEURS DE PLAFOND 100 V

Référence	Nombre de voies	Réponse en fréquence Hz - kHz	Pression sonore 1W / 1M	Directivité	Sélection de puissances	Couleurs	Dimensions				Indice IP	Montage
							Diamètre	Hauteur	Profondeur	Largeur		
ACBCT5	2	60 - 20	105	176°	4 - 8 - 16 - 30 30 W / 8 Ω	Blanc RAL 9016	203 mm	-	80 mm	-	-	Plafond encastré
ACBCT6	2	50 - 20	107	146°	4 - 8 - 16 - 30 30 W / 8 Ω	Blanc RAL 9016	230 mm	-	90 mm	-	-	Plafond encastré
ACBCT8	2	50 - 20	109	135°	4 - 8 - 16 - 30 30 W / 8 Ω	Blanc RAL 9016	270 mm	-	105 mm	-	-	Plafond encastré
ACBC5	1	100 - 15	93	164°	1,5 - 3 6 W / 8 Ω	Blanc RAL 9016	175 mm	-	60 mm	-	-	Plafond encastré
ACBC6	1	100 - 15	93	180°	2,5 - 5 - 10 10 W / 8 Ω	Blanc RAL 9016	188 mm	-	76 mm	-	-	Plafond encastré
ACBC8	1	100 - 15	93	128°	3,85 - 7,5 - 15 15 W / 8 Ω	Blanc RAL 9016	228 mm	-	90 mm	-	-	Plafond encastré
ACBCS2	1	120 - 20	91	89°	3 - 6 W / 8 Ω	Blanc RAL 9016	103 mm	-	80 mm	-	-	Plafond encastré
ACBCB6	2	80 - 20	91	104°	3,80 - 7,5 - 15 30 W / 8 Ω	Blanc RAL 9016	240 mm	-	155 mm	-	-	Plafond encastré
ACBCIP4	1	150 - 18	91	136°	0,75 - 1,5 - 3 6 W / 8 Ω	Blanc RAL 9016	140 mm	-	130 mm	-	IP 55	Plafond encastré

DIFFUSION



ACBW9



ACBCC4 / ACBCC5



ACBCL



ACBS5



ACBB20



ACBSP5



ACBPH15

HAUT-PARLEURS MURAUX EN SAILLIE

Référence	Nombre de voies	Réponse en fréquence Hz - kHz	Pression sonore 1W / 1M	Directivité	Sélection de puissances	Couleurs	Dimensions			Indice IP	Fixations
							Hauteur	Profondeur	Largeur		
ACBW9	1	150 - 15	95	140°	5 - 10 W	Blanc RAL 9016	350	240	100	-	Par vis
ACBCL4	4	170 - 15	94	172°	2,5 - 5 - 10 - 20W	Blanc RAL 9016	405	106	75	IP 44	Par étrier
ACBCL7	7	170 - 15	95	176°	3,80 - 7,5 - 15 - 30W	Blanc RAL 9016	548	106	75	IP 44	Par étrier
ABCC4 ACBCC4N	2	80 - 20	91	NC	2,5 - 5 - 10 - 20 20 W / 8 Ω	Blanc RAL 9016 Noir	220	140	160	IP 55	Par étrier
ABCC5 ACBCC5N	2	60 - 20	92	NC	3,75 - 7,5 - 15 - 30 30 W / 8 Ω	Blanc RAL9016 Noir	245	180	165	IP 55	Par étrier

ENCEINTES SUSPENDUES ET PROJECTEURS DE SON

Référence	Nombre de voies	Réponse en fréquence Hz - kHz	Pression sonore 1W / 1M	Directivité	Sélection de puissances	Couleurs	Dimensions		Indice IP	Fixations
							Diamètre	Largeur		
ACBS5	1	110 - 15	92	140°	2,5 - 5 - 10 - 20W	Blanc RAL 9016	170	245	IP 55	Par vis
ACBB20	1	80 - 15	95	360°	5 - 10 - 20W	Blanc RAL 9016	254		IP 55	Par vis
ACBSP5	1	110 - 15	92	80°	5 - 10 - 20W	Blanc RAL 9016	170	245	IP 55	Par vis
ACBPH15	1	400 - 15	105	133°	1,9-3,8-7,5-15W	Blanc RAL 9016	222	232	IP 55	Par vis

CONTRÔLEURS DE VOLUMES



ACBVC30

LES PLUS

- Face avant et bouton en plastique blanc
- Bornier 24V pour bypasser l'atténuateur

Référence	Puissance nominale	Raccordement	Couleurs	Dimensions			Fixations
				Hauteur	Profondeur	Largeur	
ACBVC30	30 W	Par borne à vis	Blanc	87	87	59	Par 2 vis de fixation - fournis
ACBVC60	60 W	Par borne à vis	Blanc	87	87	59	Par 2 vis de fixation - fournis

BOÎTIER À ENCASTRER POUR CONTRÔLEURS DE VOLUMES



ACBAMBOX

LES PLUS

- Boîtier PVC pour installation en cloison d'un atténuateur ACBVC30 ou 60

Référence	Désignation	Conditionnement
ACBAMBOX	Boîtier à encastrer pour contrôleur de volume	À l'unité

ENCEINTES DE SONORISATION ACTIVES



ACBCC5A face avant



ACBCC5A face arrière

LES PLUS

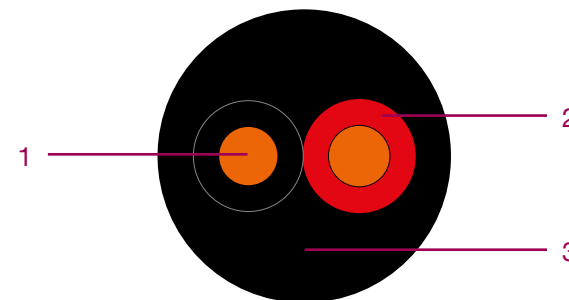
- Reproduction sonore de haute qualité
- Puissance de sortie de 2 x 30 w
- Doté d'un système exclusif de mise hors tension automatique après 1mn40 d'absence de signal.
- Mise sous tension automatique dès détection d'un signal - reprise du signal sans latence
- Accroche murale (fournie)
- Enceinte esthétique déclinée en finition blanche et noire

FACE ARRIÈRE : FONCTIONNALITÉS

- Réglage des graves et des aigus
- Entrée RCA et jack stéréo 3.50 mm pour raccordement d'une source audio
- Cordon alimentation (fourni)
- Câble HP de liaison 5 m (fourni)

Référence	Nombre de voies	Réponse en fréquence Hz - kHz	Sélection de puissances	Couleurs	Dimensions			Indice IP	Fixations
					Hauteur	Profondeur	Largeur		
ACBCC5A	2	80- 20	2 x 30 W	Blanc RAL 9016	240	178	170	IP 44	Par étrier
ACBCC5AN	2	80- 20	2 x 30 W	Noir	240	178	170	IP 44	Par étrier

CÂBLES HAUT-PARLEURS PVC ET FRNC



- 1. Composition de l'âme :** Multibrins cuivre rouge
- 2. Isolation du conducteur :** PVC
LSZH
Repérage couleurs des conducteurs : N°1 : Rouge
N°2 : Noir
- 3. Gaine extérieure :** PVC Noir
LSZH Noir

APPLICATIONS

- Câblage de tous types de systèmes de sonorisation
- Câblage des amplis et des haut-parleurs

AVANTAGES

- Excellente robustesse
- Très bonne tenue mécanique

Référence	Nombre de conducteurs	Section	Diamètre extérieur	Conditionnement
FHP215	2	1.50 mm ²	6.20 mm	100 et 500 m
FHP225	2	2.50 mm ²	7.40 mm	100 et 500 m
FHP2400	2	4.00 mm ²	10.20 mm	À la coupe

APPLICATIONS

- Câblage de tous types de systèmes de sonorisation sur des sites accueillant du public

AVANTAGES

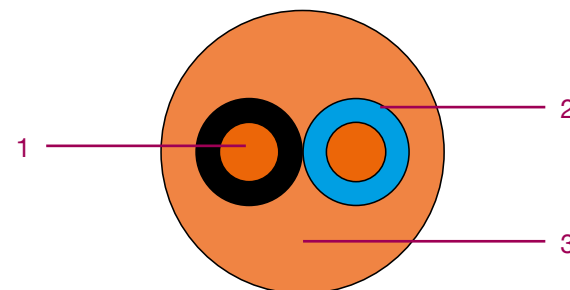
- Conforme aux exigences normatives de non propagation de la flamme, de faible densité et toxicité propres aux bâtiments.

DONNÉES NORMATIVES

- Retardant de flamme : IEC 60332-1
- Détermination taux de gaz acide halogéné : IEC 60754-1
- Détermination du degré d'acidité des gaz : IEC 60754-2
- Densité de fumées : IEC 61034-1 et -2

Référence	Nombre de conducteurs	Section	Diamètre extérieur	Conditionnement
FHP225FRNC	2	2.50 mm ²	7.40 mm	À la coupe
FHP240FRNC	2	4.00 mm ²	10.20 mm	À la coupe

CÂBLES HAUT-PARLEURS CR1C1



- 1. Composition de l'âme :** Multibrins cuivre rouge, Classe 5
- 2. Isolation du conducteur :** Élastomère de silicone
Repérage couleurs des conducteurs : N°1 : Bleu
N°2 : Noir
- 3. Gaine extérieure :** Élastomère de silicone - orange

APPLICATIONS

- Câblage de tous types de systèmes de sonorisation sur des sites accueillant du public

AVANTAGES

- Répond aux normes de sécurité incendie dans des bâtiments recevant le public
- Haute résistance aux températures extrêmes : -60°C +180°C
- Excellente flexibilité

DONNÉES NORMATIVES

- Résistant au feu : CR1 selon norme NFC 32-07, conforme à la norme **IEC 60331**
- Non propagateur de l'incendie : C1 selon norme NFC 32-070 essai 2.2
- Non propagateur de la flamme : C2 selon norme NFC 32-070 essai 1, conforme à la norme **IEC 60332-1**
- Sans halogène, faible dégagement toxique ou corrosif

Référence	Nombre de conducteurs	Section	Diamètre extérieur	Conditionnement
FHP215CR1C1	2	1.50 mm ²	12.50 mm	À la coupe
FHP225CR1C1	2	2.50 mm ²	15.00 mm	À la coupe
FHP2400CR1C1	2	4.00 mm ²	13.50 mm	À la coupe

CORDONS AUDIO XLR MÂLE / FEMELLE



Connecteur 1	Connecteur 2	Câble
XLR MÂLE 3 POINTS	XLR FEMELLE 3 POINTS	2 x 0.22 mm ²
Référence	Longueur	Conditionnement
CAXX1x	2 m, 3 m, 5 m	À l'unité

CORDONS AUDIO JACK 6.35 MONO MÂLE / MÂLE



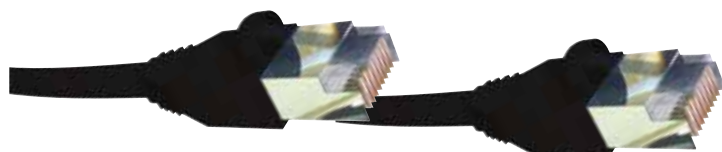
Connecteur 1	Connecteur 2	Câble
JACK MONO 6.35 mm	JACK MONO 6.35 mm	1 x 0.22 mm ²
Référence	Longueur	Conditionnement
CAJJ1x	2 m, 3 m, 5 m	À l'unité

CORDONS 2 RCA MÂLES / JACK STÉRÉO 3.50 MM



Connecteur 1	Connecteur 2	Câble
JACK STÉRÉO 3.50 mm	2 x RCA MÂLES	2 x 0.22 mm ²
Référence	Longueur	Conditionnement
CAMRJ2x	1.50 m, 3 m, 5 m	À l'unité

CORDONS RJ45



Connecteur 1	Connecteur 2	Câble
PLUG blindé RJ45	PLUG blindé RJ45	4 paires F/UTP CAT5e
Référence	Longueur	Conditionnement
CRJ451x	2 m, 3 m, 5 m	À l'unité

CORDONS AUDIO XLR FEMELLE / JACK MONO 6.35



Connecteur 1	Connecteur 2	Câble
XLR FEMELLE 3 POINTS	JACK MONO 6.35 mm	MICRO 2 x 0.22 mm ²
Référence	Longueur	Conditionnement
CAXFJ3x	2 m, 3 m, 5 m	À l'unité

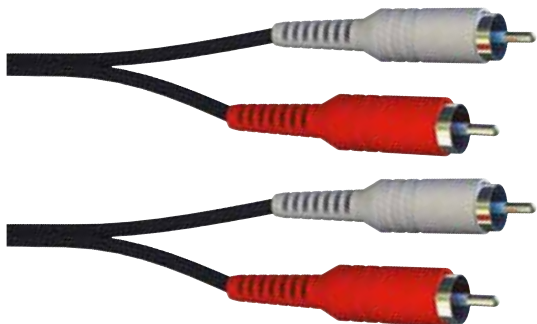
Connecteur 1	Connecteur 2	Câble
XLR FEMELLE 3 POINTS	JACK STÉRÉO 6.35 mm	MICRO 2 x 0.22 mm ²
Référence	Longueur	Conditionnement
CAMXFJS16P	6 m	À l'unité

CORDONS AUDIO XLR MÂLE / 2 RCA MÂLES



Connecteur 1	Connecteur 2	Câble
XLR MÂLE 3 POINTS	2 x RCA MÂLES	2 x 0.22 mm ²
Référence	Longueur	Conditionnement
CAX2R1x	2 m, 3 m, 5 m	À l'unité

CORDONS 2 RCA MÂLES / MÂLES



Connecteur 1	Connecteur 2	Câble
2 x RCA MÂLES	2 x RCA MÂLES	2 x 0.22 mm ²
Référence	Longueur	Conditionnement
CAMRR1xx	1.50 m, 5 m, 10 m	À l'unité



T4266



49K10P600



ACBRACK12U



ACB4V



BPF1U450AD



49B1U2V



49BM8IPPM

BAIES 19 POUCES

LES PLUS

- Charge admissible de 800 kg
- Montants avant et arrière réglables en profondeur
- Panneaux latéraux démontables avec fermeture à clé
- Fermeture à clé 3 points avec poignets sur la porte avant
- Équipée de vérin - Toit anti poussière
- Couleur : Noir (RAL 7016)

Référence	Dimensions				Conditionnement
	Hauteur	Largeur - mm	Profondeur - mm	Poids - kg	
T2766	27 U	600	600	81,20	À l'unité
T3366	33 U	600	600	90,00	À l'unité
T4266	42 U	600	600	107,80	À l'unité
T4788	47 U	800	800	171,60	À l'unité

COFFRETS FIXES

LES PLUS

- Charge admissible de 25 kg
- Montants 19" avant réglables en profondeur
- Montants 19" fixes en 5U sur partie arrière
- Ouïes latérales de ventilation
- Fermeture à clé sur la porte avant
- Toit anti-poussière
- Couleur : Panneaux gris clair (RAL 7035)

Référence	Dimensions				Conditionnement
	Hauteur	Largeur - mm	Profondeur - mm	Poids - kg	
49K10P600	10 U	600	600	35	À l'unité
49K16P600	16 U	600	600	38	À l'unité
49K22P600	22 U	800	800	41	À l'unité

COFFRETS MOBILES

LES PLUS

- 1 porte en verre organique avec serrure
- 3 côtés dotés d'une ventilation de 1,20 mm
- 1 ouverture à l'arrière
- 4 pieds en caoutchouc + 4 roulettes pivotantes incluses
- 2 ventilateurs
- 1 plateau + visserie

Référence	Dimensions				Conditionnement
	Hauteur	Largeur - mm	Profondeur - mm	Poids - kg	
ACBRACK12U	12 U	585	585	30	À l'unité
ACBRACK16U	16 U	585	585	33,50	À l'unité

Uniquement vendu en monté-câblé.

ACCESSOIRES 19 POUCES

Référence	Désignation	Conditionnement
ACB2V	Bloc 2 ventilateurs + cordon alimentation	À l'unité
ACB4V	Bloc 4 ventilateurs + cordon alimentation	À l'unité
BEQUERP6	Équerre de fixation pour baie – profondeur 600 mm	À l'unité
BEQUERP8	Équerre de fixation pour baie – profondeur 800 mm	À l'unité
BPF1U450AD	Plateau fixe 1U – profondeur 450 mm	À l'unité
KD100	Rail DIN	À l'unité
ACBBUTEE	Butée pour bornier	À l'unité

Référence	Désignation	Conditionnement
49BM8IPPM	Bloc Alimentation 8 PC 19" avec interrupteur - Aluminium	À l'unité
49BP6I	Bloc Alimentation 6 PC 19" avec inter – Plastique noire	À l'unité
49BV50T	Boite de 50 vis	À l'unité
ACBBORNIER	Bornier 2 vis pour rail din	À l'unité
ACBCLOISONSEP	Cloison de séparation	À l'unité
ACBCLOISONTERM	Cloison de terminaison	À l'unité
CORNF3G1513	Rallonge HO7RNF3G15 moulée - longueur 3 m	À l'unité

BOUCLE MAGNÉTIQUE



AXCL
LAB

CGE
www.cge.com

BOUCLE MAGNÉTIQUE

LA LÉGISLATION

Au 1^{er} janvier 2015, l'ensemble des lieux ouverts aux publics devra être accessible à une personne handicapé.

La loi n°2005,102 du 11 février 2005 pour l'égalité des droits et des chances, la participation et la citoyenneté des personnes handicapées – Article L.111-7-3 stipule :

« Les établissements existants recevant du public, tels que toute personne handicapée puisse y accéder, y circuler et y recevoir les informations qui y sont diffusées, dans les parties ouvertes aux public. L'information destinée au public doit être diffusée par des moyens adaptés aux différents handicaps »

Les gammes boucle magnétique AXCEB permettent l'accessibilité auditive des lieux et de ce fait permet à un établissement de se mettre en conformité avec la loi.

LE PRINCIPE DE LA BOUCLE MAGNÉTIQUE



C'est un dispositif de sonorisation permettant à un malentendant de capter directement des médias audio sur sa prothèse auditive ou par l'intermédiaire d'un casque stéthoscopique.

L'information audio est transmise grâce à un champ magnétique véhiculé au travers d'un conducteur électrique.

LA MISE EN ŒUVRE D'UNE BOUCLE MAGNÉTIQUE

La boucle magnétique est un dispositif de sonorisation où la propagation du son ne se fait pas par voies aériennes (haut-parleurs) mais par induction magnétique.

La mise en œuvre consiste à tirer un câble autour de la pièce (murs, plafond ou sol), d'y connecter l'amplificateur de boucle magnétique et un micro ou toute autre source audio : TV, live box, free box, radio, chaîne hifi, table de mixage...

La réception du signal audio est exempte de tous bruits ambiants. Il n'y a aucune déperdition de qualité, ni de niveau sonore du signal.

BOUCLE MAGNÉTIQUE

COMPTOIRS DE VENTE, GUICHETS DE BANQUE...

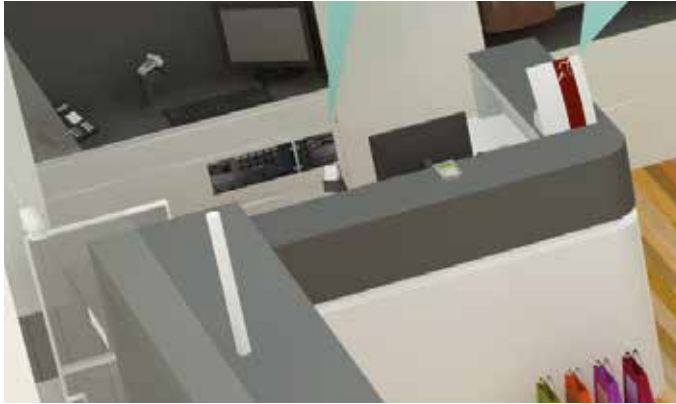


INSTALLATION D'UN SYSTÈME PORTATIF
Comptoirs de vente, guichets de banque...

LES BESOINS DE CETTE INSTALLATION

- Mise en conformité d'un magasin à la loi d'accessibilité du 11 février 2005
- Création d'une zone de discrétion permettant de garantir la confidentialité des échanges avec la personne malentendante
- Mise en place rapide et sans aucun travaux

LA MISE EN ŒUVRE DE LA BOUCLE MAGNÉTIQUE



- Le choix a été fait d'utiliser une boucle à induction magnétique portable – réf. ACBAMBMP posé sur le comptoir de caisse
- Ce système ultra compact a un champ d'action de 1m20 garantissant la confidentialité des propos
- Son utilisation est idéale pour les guichets de banque même équipés d'hygiaphone, cabinets médicaux... partout où la parole est primordiale



Sa mise en place se fait facilement et sans aucuns travaux. La mise en œuvre de ce système consiste uniquement à le brancher sur le secteur. Il est doté d'accus lui offrant une autonomie de plus de 8 heures.

Le malentendant pourra percevoir le son au travers de son appareillage auditif en le mettant sur la position T (réception boucle d'induction).

Les signaux ainsi réceptionnés sont alors amplifiés par la prothèse et transformés en un son audible.

Au cas, où la personne ne dispose d'appareil auditif, il peut être mis à sa disposition un casque stéthoscopique – réf. ACBCASQUE.



INSTALLATION D'UNE BOUCLE MAGNÉTIQUE POUR DES SALLES DE SUPERFICIE DE **50 m²**
Salles de classe

LES BESOINS DE CETTE INSTALLATION

- Mise en conformité d'une salle de classe de 50 m² à la loi d'accessibilité du 11 février 2005
- Permettre aux malentendants de pouvoir suivre un programme scolaire

LA MISE EN ŒUVRE DE LA BOUCLE MAGNÉTIQUE



Le choix a été fait d'utiliser une boucle à induction magnétique dite portable, le kit AXCEB réf. KITBM50.

En utilisant le kit AXCEB réf. KITBM50, la mise en œuvre est simple et rapide. Le kit comprend un émetteur qui devra être placé au plus près du professeur sur son bureau, par ex. Un micro-cravate (fourni) est raccordé à l'entrée micro de l'ampli et sera utilisé par le narrateur.

Il est possible d'y raccorder un micro main lors de débats, un lecteur DVD lors de la diffusion de documentaires...



Un câble (fourni) est déployé toute autour de la salle de classe le long des plinthes ou dans le fond plafond. La boucle à induction est ainsi créée.

A chaque fin de cours, l'amplificateur pourra être mis à l'abri de tout vol ou vandalisme dans un tiroir. Son format ultra compact l'y autorise.



Le malentendant pourra percevoir le son au travers de son appareillage auditif en le mettant sur la position T (réception boucle d'induction).

Les signaux ainsi réceptionnés sont alors amplifiés par la prothèse et transformés en un son audible.

Les personnes appareillées peuvent se déplacer librement à l'intérieur de la zone ceinturée par la boucle et recevoir les paroles, la musique avec une qualité sonore agréable à l'oreille.

Si la personne ne dispose d'appareil auditif, elle peut utiliser un casque stéthoscopique – réf. ACBCASQUE.

BOUCLE MAGNÉTIQUE

MAISONS DE RETRAITE, SALLES D'ATTENTE...



INSTALLATION D'UNE BOUCLE MAGNÉTIQUE POUR DES SALLES DE SUPERFICIE DE **200 m²**
Maisons de retraite, salles d'attente...

LES BESOINS DE CETTE INSTALLATION

- Mise en conformité d'une salle de 200 m² dans une maison de retraite à la loi d'accessibilité du 11 février 2005
- Permettre aux malentendants de pouvoir suivre un programme télé, radiophonique et participer aux animations

LA MISE EN ŒUVRE DE LA BOUCLE MAGNÉTIQUE



- Le choix a été fait d'installer la boucle à induction magnétique dans le faux plafond
- Un câble type HP multibrins en 1.5 mm² a été installé tout autour de la pièce formant ainsi une boucle
- Ce câble est raccordé à l'amplificateur de boucle magnétique – réf. ACBAMBM200
- La box de la télévision est alors reliée à l'amplificateur en utilisant l'une de ses entrées audio

On peut aussi y raccorder un micro pour les animations ou une source audio comme une tablette, une radio, une chaîne hifi ...

Cette mise en conformité n'a pas nécessité de travaux importants.

Une fois la boucle magnétique mise en œuvre, il suffit de la régler en utilisant un appareil mesurant l'intensité du champ de la boucle magnétique – réf. ACBAMBMTEST. Le réglage de l'ampli est très aisé. De plus, les amplificateurs de la gamme AXCEB disposent de la fonctionnalité AGC qui garantit la stabilité du champ magnétique et offre une excellente restitution sonore.

Le malentendant situé au milieu de la boucle pourra percevoir le son au travers de son appareillage auditif en le mettant sur la position T (réception boucle d'induction).

Les signaux ainsi réceptionnés sont alors amplifiés par la prothèse et transformés en un son audible.

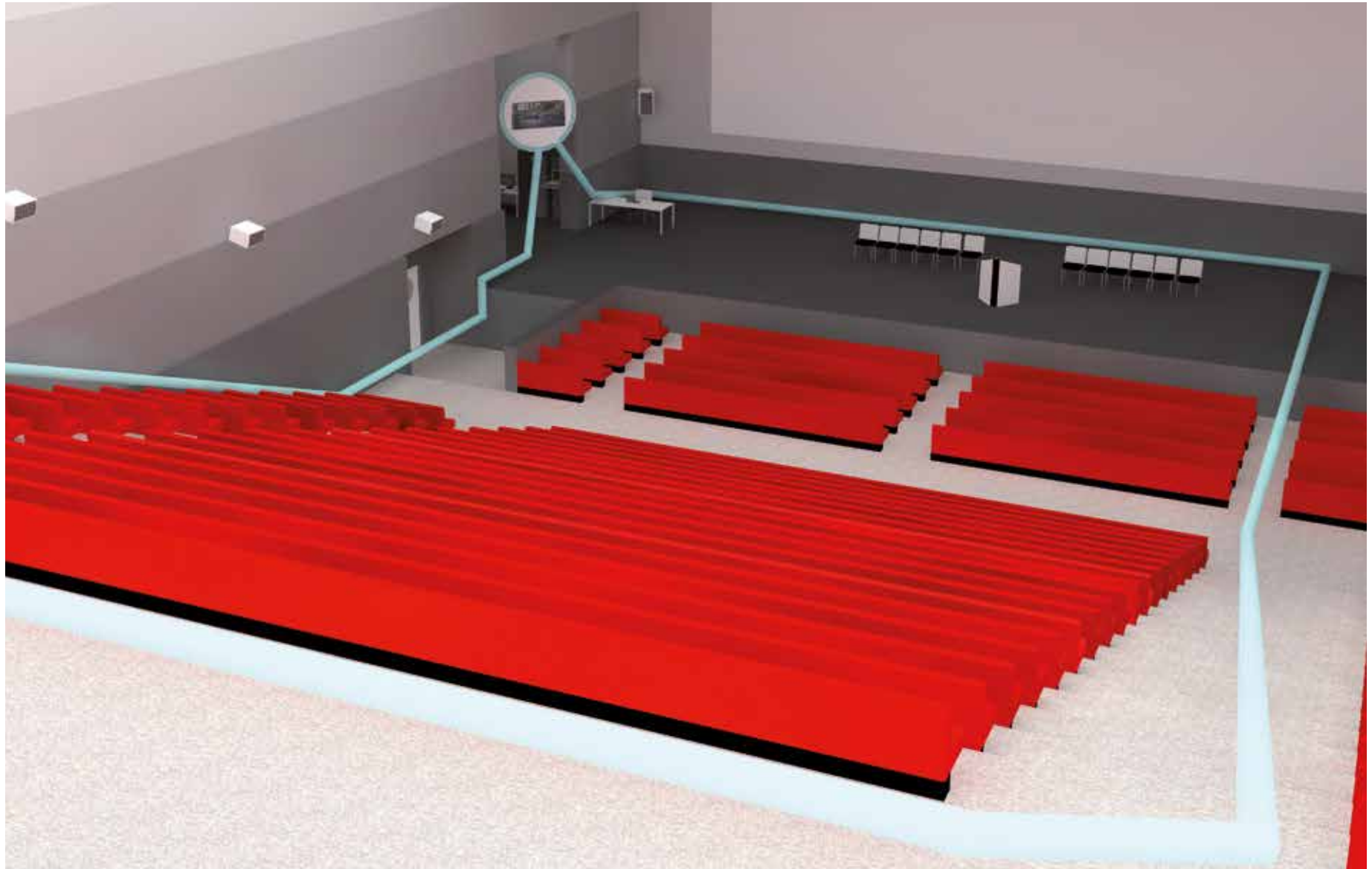
Les personnes appareillées peuvent se déplacer librement à l'intérieur de la zone ceinturée par la boucle et recevoir les paroles, la musique avec une qualité sonore agréable à l'oreille.

Si la personne ne dispose d'appareil auditif, elle peut utiliser un casque stéthoscopique – réf. ACBCASQUE.



BOUCLE MAGNÉTIQUE

CINÉMAS, SALLES DE CONFÉRENCE...

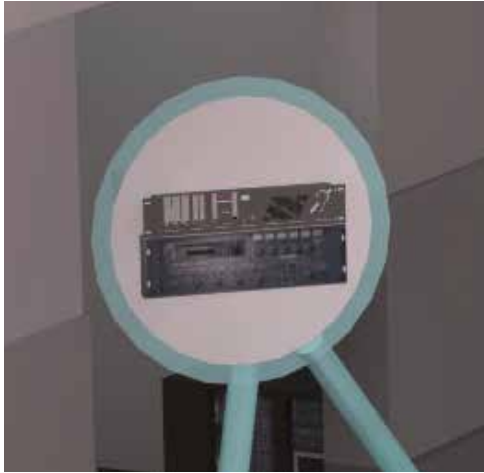


INSTALLATION D'UNE BOUCLE MAGNÉTIQUE POUR DES SALLES DE SUPERFICIE DE **1000 m²**
Cinémas, salles de conférence...

LES BESOINS DE CETTE INSTALLATION

- Mise en conformité d'une salle de 800 m² à la loi d'accessibilité du 11 février 2005.
- Permettre aux malentendants de pouvoir suivre un programme cinématographique, un débat public ou tout autre programme.

LA MISE EN ŒUVRE DE LA BOUCLE



- Le choix a été fait d'installer la boucle à induction magnétique dans le plancher
- Un câble type HP multibrins de 2,5 mm² a été installé tout autour de la pièce formant ainsi une boucle à induction
- La boucle est raccordée à l'amplificateur de boucle magnétique pour superficie de 1000 m² – réf. ACBAMBM1000
- L'amplificateur de sonorisation de la salle est raccordé à l'entrée de l'amplificateur de boucle magnétique
Ce qui permet de transmettre au travers de la boucle magnétique le signal audio



Le malentendant pourra percevoir le son au travers de son appareillage auditif en le mettant sur la position T (réception boucle d'induction).

Les signaux ainsi réceptionnés sont alors amplifiés par la prothèse et transformés en un son audible.

Les personnes appareillées peuvent se déplacer librement à l'intérieur de la zone ceinturée par la boucle et recevoir les paroles, la musique avec une qualité sonore agréable à l'oreille.

Si la personne ne dispose d'appareil auditif, elle peut utiliser un casque stéthoscopique – réf. ACBCASQUE.

BOUCLE MAGNÉTIQUE

SYSTÈME DE BOUCLE MAGNÉTIQUE PORTATIF



ACBAMBMP face avant



ACBAMBMP face arrière

SYSTÈME DE BOUCLE MAGNÉTIQUE PORTATIF

LES PLUS

- Son utilisation est idéal pour des installations de type guichets (même équipés d'hygiaphone), points de vente, caisses, accueils et cabinets médicaux...
- Son champ d'action est de 1m20
- La mise en service est simple est rapide. Il suffit de placer le boîtier entre vous et la personne appareillée de prothèses auditives ou équipée du casque stéthoscopique réf. ACBCASQUE
- Le boîtier dispose d'un microphone incorporé et offre la possibilité d'y raccorder un micro externe (solution idéale dans un environnement bruyant)
- Il peut fonctionner en autonomie grâce à une alimentation par accus (autonomie à pleine charge de 8 h)
- Conforme à la norme **CEI 60118-4**

FACE ARRIÈRE : FONCTIONNALITÉS

- Bouton marche / arrêt
- Voyant indiquant le bon niveau de réception du micro
- 1 entrée jack 3.50 pour raccordement d'un micro externe avec réglage du volume
- 1 switch pour sélection du type de micro souhaité (interne, externe ou les deux)
- 1 sortie casque avec réglage du volume pour contrôle de la bonne qualité du signal audio
- Possibilité d'accroche murale

LIVRÉ AVEC :

- 1 cordon d'alimentation
- 1 autocollant avec sigle boucle magnétique
- 1 notice d'utilisation
- accus

Référence	Désignation	Conditionnement
ACBAMBMP	Système de boucle magnétique portatif	À l'unité



KITBM50 face avant



KITBM50 face arrière

AMPLIFICATEURS DE BOUCLE MAGNÉTIQUE POUR SONORISATION DE 50 m²

LES PLUS

C'est un kit permettant de mettre en place très rapidement une boucle magnétique.

Il contient :

- Un amplificateur de boucle magnétique
- Un câble de 37 m pour réaliser la boucle ainsi que des cavaliers de fixation pour accrocher le câble à des plinthes
- Un microphone type micro-cravate
- Des cordons audio et vidéo pour le raccordement à diverses sources, un adaptateur péritel / 2 RCA
- Un support pour le maintien du boîtier en position verticale (si nécessaire)
- 2 autocollants siglés boucle magnétique
- Conforme à la norme **CEI 60118-4**

Référence	Désignation	Conditionnement
KITBM50	KIT d'amplification de boucle magnétique	À l'unité

BOUCLE MAGNÉTIQUE

AMPLIFICATEUR POUR SUPERFICIE DE 200m²



ACBAMBM200 face avant



ACBAMBM200 face arrière

AMPLIFICATEUR DE BOUCLE MAGNÉTIQUE POUR SUPERFICIE DE 200 m²

LES PLUS

- L'amplificateur – réf. ACBAMBM200 permet la couverture sonore d'une installation de 200 m²
- Il est conforme à la norme **CEI 60118-4**
- La réception de l'information sonore est absente de tout bruit ambiant, réverbération et écho sonore
- Installation simple et mise en œuvre facile
- Possibilité de le cascader avec d'autres amplis (sans limitation) pour couvrir des surfaces plus importantes
- Il est totalement résistant aux court-circuits grâce à sa protection réarmable automatique
- La fonction Control Automatic de Gain (AGC) permet de garder le champ magnétique stable pour une excellente restitution sonore
- Équerres de fixation 19" fournies

FACE AVANT : FONCTIONNALITÉS

- Réglage du volume des différentes entrées audio : IN1, IN2, IN3
- Réglage des aigus de l'ensemble des sources audio : Treble
- Réglage de la puissance du courant induit dans le câble de la boucle : Loop Current
- 1 entrée casque permettant de contrôler la qualité du signal de la source audio et son bouton de volume

FACE ARRIÈRE : FONCTIONNALITÉS

- Les 2 entrées en XLR 3 points peuvent être configurées :
 - pour raccorder un microphone.
Il sera possible d'effectuer le réglage du gain et de disposer d'une alimentation fantôme pour un microphone statique ou à électret
 - pour raccorder une source audio – ex. lecteur CD, smartphone...
- Une entrée en 2 x RCA (IN3) permettant le raccordement de l'ampli ACBAMBM200 au système de sonorisation existant
- Une sortie en RCA (LINE OUT) permet de cascader plusieurs amplificateurs
- Borniers permettant de raccorder les 2 conducteurs du câble de la boucle en entrée et en sortie

LIVRÉ AVEC :

- 1 cordon d'alimentation
- 1 autocollant avec sigle boucle magnétique
- 1 jeu d'équerres pour mise en rack
- 1 notice d'utilisation

Référence	Dimensions			Poids	Conditionnement
	Hauteur	Largeur	Profondeur		
ACBAMBM200	64	295	205	3.60 kg	À l'unité

BOUCLE MAGNÉTIQUE

AMPLIFICATEUR POUR SUPERFICIE DE 800m²



ACBAMBM1000 face avant



ACBAMBM1000 face arrière

AMPLIFICATEUR DE BOUCLE MAGNÉTIQUE POUR SUPERFICIE DE 1000 m²

LES PLUS

- L'amplificateur – réf. ACBAMBM1000 permet la couverture sonore d'une installation de 1000 m²
- Il est conforme à la norme **CEI 60118-4**
- La réception de l'information sonore est absente de tout bruit ambiant, réverbération et écho sonore
- Installation simple et mise en œuvre facile
- Possibilité de le cascader avec d'autres amplis (sans limitation) pour couvrir des surfaces plus importantes
- Il est totalement résistant aux court-circuits grâce à sa protection réarmable automatique
- La fonction Control Automatic de Gain (AGC) permet de garder le champ magnétique stable pour une excellente restitution sonore
- Format 19"
- Possibilité d'établir un système LOS en couplant 2 amplificateurs

FACE AVANT : FONCTIONNALITÉS

- Réglage du volume des différentes entrées audio : IN1, IN2
- Réglage compensation des pertes dues aux métaux (aigus)
- Réglage de la puissance du courant induit dans le câble de la boucle : Loop Current
- 1 entrée casque (jack 3.5) permettant de contrôler la qualité du signal de la source audio et son bouton de volume

FACE ARRIÈRE : FONCTIONNALITÉS

- Les 2 entrées en XLR 3 points peuvent être configurées :
 - Pour raccorder un microphone
Il sera possible d'effectuer le réglage du gain et de disposer d'une alimentation fantôme pour un microphone statique ou à électret
 - Pour raccorder une source audio – ex. lecteur CD, smartphone...
- Une sortie en Jack 6.35 (LINE OUT) permet de cascader plusieurs amplificateurs
- Borniers permettant de raccorder les 2 conducteurs du câble de la boucle en entrée et en sortie
- Entrée prioritaire sur bornier

LIVRÉ AVEC :

- 1 cordon d'alimentation
- 1 autocollant avec sigle boucle magnétique
- 1 notice d'utilisation

Référence	Dimensions			Poids	Conditionnement
	Hauteur	Largeur	Profondeur		
ACBAMBM1000	90	430	270	7,80 kg	À l'unité



ACBCASQUE



ACBCASQUE zoom



ACBCASQUE face arrière



ACBCHARGE



ACBCHARGE zoom



ACBAMBTEST

ACCESSOIRES DE BOUCLE MAGNÉTIQUE

LES PLUS

- Casque ultraléger, agréable à porter grâce à ses oreillettes orientables
- Excellente ergonomie
- Mise en fonction automatique dès la mise en place sur les oreilles
- Réglage du volume sonore
- Compatible avec l'ensemble des amplificateurs de boucle magnétique du marché
- Conforme à la norme **CEI 60118-4**

FACE ARRIÈRE : FONCTIONNALITÉ

- Un interrupteur permet de mettre en fonction un filtre qui sert à éliminer d'éventuels grésillements

LIVRÉ AVEC :

- 1 accu
- 1 autocollant avec sigle boucle magnétique
- 1 notice d'utilisation

Référence	Désignation	Conditionnement
ACBCASQUE	Casque stéthoscopique	À l'unité

STATION DE CHARGE POUR CASQUE RÉCEPTEUR STÉTOSCOPIQUE

LES PLUS

- Un témoin de charge
- Conforme à la norme **CEI 60118-4**

LIVRÉ AVEC :

- 1 bloc secteur 230 VAC : 12 DVC
- 1 accu de recharge

Référence	Désignation	Conditionnement
ACBCHARGE	Station de charge pour casque stéthoscopique	À l'unité

APPAREIL DE MESURE POUR SYSTÈME DE BOUCLE MAGNÉTIQUE

LES PLUS

- Permet de mesurer l'intensité du champ magnétique de la boucle selon la norme **CEI 60118-4** et **BS 6083**
- Fournit l'ensemble des paramètres électriques nécessaires à la validation de toute installation de boucle magnétique
- Peut être raccordé à un casque pour le contrôle de la qualité de réception du signal audio
- Facile d'utilisation

LIVRÉ AVEC :

- 2 piles LR6
- CD de calibration

Référence	Désignation	Conditionnement
ACBAMBTEST	Appareil de mesure d'intensité de champ magnétique	À l'unité



ACBAMBMET80



ACBAMBMET80 face arrière



ACBREC800

ÉMETTEUR RADIO

LES PLUS

- L'émetteur – réf. ACBAMBMET800 retransmet sans connexion filaire une source audio (parole, programmes musicaux...) sur un rayon de 120 m
- Il est parfait pour des installations aux surfaces importantes, par exemple : cinéma, écoles, lieux de cultes, évènements en plein air...
- Grâce à ses 3 canaux de fréquence, il peut transmettre sur 3 plages de fréquences différentes dédiées. L'auditeur sélectionnera via le récepteur – réf. ACBRECP800 le canal de son choix
- Facile à installer et à mettre en fonctionnement
- Conforme à la norme **CEI 60118-4**

FACE AVANT : FONCTIONNALITÉS

- Bouton Marche / Arrêt
- 1 entrée casque avec réglage volume pour contrôle du signal audio
- Sélection des fréquences

FACE ARRIÈRE : FONCTIONNALITÉS

- Une entrée RCA permettant le raccordement à une sonorisation existante, une source audio... Il sera possible d'effectuer le réglage de gain
- Une entrée combo JACK / XLR pour le raccordement d'un micro main ou UHF avec réglage de gain

LIVRÉ AVEC :

- 1 cordon d'alimentation
- 1 autocollant avec sigle boucle magnétique
- 1 notice d'utilisation

Référence	Désignation	Conditionnement
ACBAMBMET800	Emetteur radio	À l'unité

RÉCEPTEUR RADIO

LES PLUS

- Permet de réceptionner les programmes audio transmis par l'émetteur
- Compatible avec le collier – réf. ACBCOL800 ou le casque stéthoscopique – réf. ACBSTETHO800
- Il garantit un excellent niveau de qualité de réception
- Dispose d'un réglage de volume et un sélecteur de canaux
- Se fixe à la ceinture, sa faible taille permet de le glisser dans une poche
- Conforme à la norme **CEI 60118-4**

Référence	Désignation	Conditionnement
ACBRECP800	Récepteur radio	À l'unité



ACBCOL800



ACBCHARGE2REC



ACBVAL16REC ouvert



ACBVAL16REC fermé

COLLIER MAGNÉTIQUE

LES PLUS

- Le collier intègre une boucle magnétique
- Raccordé au récepteur radio – réf. ACBRECP800 et porté autour du cou, le collier magnétique permet à la personne malentendante disposant d'une prothèse auditive avec position T, de percevoir le contenu audio amplifié
- Conforme à la norme [CEI 60118-4](#)

Référence	Désignation	Conditionnement
ACBCOL800	Récepteur radio	À l'unité

CASQUE STÉTHOSCOPIQUE

LES PLUS

- Casque ultraléger, agréable à porter grâce à ses oreillettes orientables et d'excellente ergonomie
- Raccordé au récepteur radio – réf. ACBRECP800, il permet à la personne malentendante ne disposant pas d'une prothèse auditive de percevoir le contenu audio amplifié
- Conforme à la norme [CEI 60118-4](#)

Référence	Désignation	Conditionnement
ACBSTETHO800	Casque stéthoscopique	À l'unité

STATIONS DE CHARGE POUR RÉCEPTEUR

- Conforme à la norme [CEI 60118-4](#)

Référence	Désignation	Conditionnement
ACBCHARGE2REC	Station de charge – 2 compartiments	À l'unité
ACBVAL16REC	Station de charge + valise de transport 16 compartiments	À l'unité

RÉALISATION D'UNE INSTALLATION EN LIGNE 100 VOLTS EN 3 ÉTAPES

Il est important, avant de débiter votre étude, de connaître :

- la nature du lieu à sonoriser (bureaux, commerces...)
- la superficie au sol et la hauteur sous plafond de la pièce.

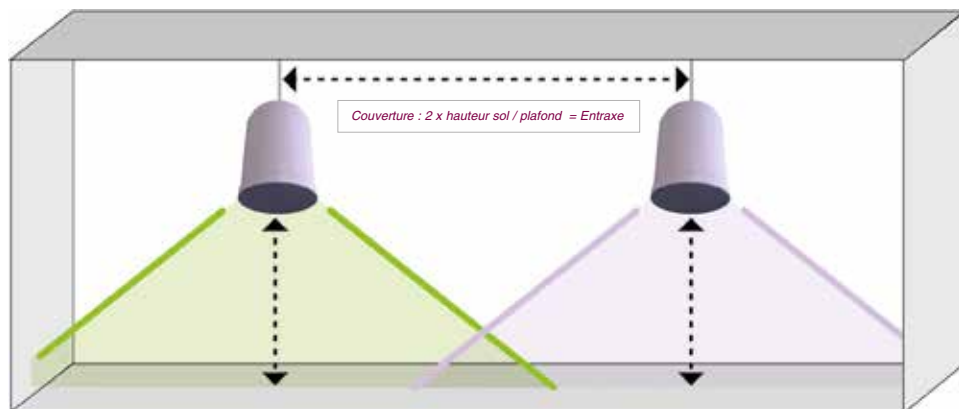
ÉTAPE 1

Déterminer la couverture sonore des haut-parleurs

Une bonne couverture sonore permet d'entendre le son avec une bonne intelligibilité en tout point de l'espace à sonoriser.

Pour une installation dans un faux-plafond, il faut placer les haut-parleurs à proximité des auditeurs selon la règle suivante :

DISTANCE ENTRE 2 HAUT-PARLEURS = DOUBLE DE LA DISTANCE DU SOL AU PLAFOND



Pour atténuer la réverbération d'une pièce, il est conseillé de multiplier le nombre de haut-parleurs tout en réduisant leur puissance

Choisir le type de haut-parleur

Le choix du haut-parleur se fera aussi en fonction de son lieu d'installation et de la nature des matériaux.

Nous conseillons :

- Des haut-parleurs de plafond à encastrer dans les bureaux, couloirs, halls d'accueil. Il faut espacer les HP en tous sens de 2 fois la hauteur sous plafond.
- Des enceintes suspendues pour les surfaces de vente. Pour un haut-parleur sphérique diffusant à 360°, il faut prévoir un HP pour 100 à 150 m².
- Des projecteurs de son pour les stocks, parkings et rues piétonnes. Les projecteurs de son doivent être espacés en tous sens de 10 à 15 m.
- Des colonnes acoustiques pour les lieux de cultes,
- Des enceintes murales pour des restaurants...
- Des enceintes amplifiées pour les salles de classe, de réunion...

RÉALISATION D'UNE INSTALLATION EN LIGNE 100 VOLTS EN 3 ÉTAPES

ÉTAPE 2

Déterminer les niveaux de puissance nécessaire pour chaque HP

Après avoir défini leur emplacement, il faut calculer la puissance que devront respecter les haut-parleurs. Pour cela, il vous faut connaître le niveau de bruit ambiant du lieu à sonoriser.

Le tableau suivant peut être utilisé pour indiquer, selon les lieux, le niveau de bruit ambiant maximum.

	Niveau bruit ambiant en dB	Niveau sonore optimal du HP en dB	Niveau pour une bonne intelligibilité
Théâtre	50	65	75
Cinéma	50	65	75
Hôpitaux	45	60	70
Chambres	50	65	75
Couloirs	50	65	75
Hall d'accueil	50	65	75
HÔTEL-RESTAURANT			
Chambres	40	55	65
Salle Conférence	60	75	85
Couloirs	50	65	75
Restaurant	50	65	75
COMMERCE			
Grande surface	45	60	70
Hyper	60	75	85
Cafétéria	60	75	85

	Niveau bruit ambiant en dB	Niveau sonore optimal du HP en dB	Niveau pour une bonne intelligibilité
ADMINISTRATION			
Amphithéâtre	60	75	85
Bureaux	50	65	75
Musée	50	65	75
Tribunal	50	65	75
Gare	80	95	105
COMPLEXES SPORTIFS			
Gymnase	60	75	85
Piscine	60	75	85
Salle polyvalente	75	90	100
Stade gradin	80	95	105
LOCAUX INDUSTRIELS			
Garage	70	85	95
Entrepôts	75	90	100
Industrie légère	65	80	90
Lieux de culte	55	70	80

Pour la diffusion de messages avec une bonne intelligibilité, le niveau doit être de **15 dB SPL** supérieur au niveau de bruit ambiant. **Pour une intelligibilité optimum**, il sera augmenté de **25 dB SPL**.

RÉALISATION D'UNE INSTALLATION EN LIGNE 100 VOLTS EN 3 ÉTAPES

ÉTAPE 3

Choisir l'amplificateur adapté

LA PUISSANCE

Après avoir déterminé la puissance requise pour chaque haut-parleur, il vous faut effectuer la somme de ces puissances afin de définir celle que devra délivrer l'amplificateur.

Par sécurité, il est conseillé d'ajouter 20 % de puissance supplémentaire.

Cette marge de sécurité permet de protéger l'amplificateur des surtensions et prend en compte une éventuelle extension de l'installation.

La gamme AXCEB se compose d'amplificateurs en 30, 60, 120, 240 W et 480W.



RÉALISATION D'UNE INSTALLATION EN LIGNE 100 VOLTS EN 3 ÉTAPES

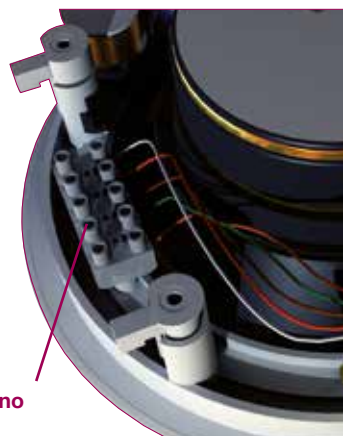
LE RACCORDEMENT

Le raccordement entre l'amplificateur et les haut-parleurs se fait très facilement grâce à l'utilisation d'un unique câble. Les haut-parleurs sont câblés en parallèle.

Cette facilité d'installation permet aussi de disposer de haut-parleurs de différentes puissances sur la même ligne grâce aux transformateurs placés dans les enceintes.

Le transformateur permet de régler individuellement la puissance de chaque HP.

Les principaux modes de réglage des haut-parleurs



Réglage par domino
Ex : ACBC5



Réglage par potentiomètre
Ex : ACBCIP4

! Attention, ne pas inverser les polarités : conducteur noir du câble HP sur COM et conducteur rouge sur la puissance choisie.

CHOIX DU CÂBLE EN FONCTION DE LA PUISSANCE ET DE LA LONGUEUR

Puissance	Câble HP 2 x 1 mm ²	Câble HP 2 x 1.5 mm ²	Câble HP 2 x 2 mm ²	Câble HP 2 x 2.5 mm ²
30 W	2000 m	3000 m	4000 m	5000 m
50 W	1800 m	2700 m	3600 m	4500 m
100 W	900 m	1350 m	1800 m	2250 m
150 W	600 m	900 m	1200 m	1500 m
300 W	300 m	450 m	600 m	750 m

RÉALISATION D'UNE INSTALLATION BOUCLE MAGNÉTIQUE EN 3 ÉTAPES



Il est important, avant de débiter votre étude, de connaître :

- la nature du lieu à équiper (commerce, salles de spectacle, lieux de culte...)
- la superficie au sol
- la nature de l'infrastructure du lieu (bâtiment à structure métallique, ceinture béton armée...)
- les éléments perturbateurs du champ magnétique (présence de gradins métalliques, de courants forts, de câbles vidéo...)

La connaissance de ces différents paramètres est primordiale pour déterminer la meilleure solution technique.

ÉTAPE 1

Installation du câble de la boucle

Le câble doit faire le tour de la pièce au sol ou au plafond et être relié à l'amplificateur de boucle magnétique (amplificateur de courant).

Le type de câble et la section sont définis en fonction des dimensions de votre salle.

Il est important de bien définir la position du câble afin d'éviter toute interférence entre plusieurs salles contiguës.

Section de câble en fonction de la superficie.

Surface à couvrir	Section du câble de la boucle	Référence AXCEB
0 à 70 m ²	1.5 mm ²	FHP 215
70 à 150 m ²	1.5 mm ²	FHP 215
150 à 300 m ²	2.50 mm ²	FHP 225
300 à 1000 m ²	4.00 mm ²	FHP 2400

Installation de la boucle dans un faux plafond

La mise en place du câble dans le faux plafond est très simple et la plus discrète. Attention, toutefois, cette solution ne peut pas être envisagée pour des hauteurs de plafond à plus de 3.50 m.

Installation de la boucle dans une dalle de béton

L'installation du câble de la boucle dans une dalle béton est certainement la plus fiable.

Il faut veiller à ce que le câble ne soit pas à plus de 20 cm de profondeur et soit positionné au-dessus du treillis.

Installation de la boucle dans une goulotte

Il faudra veiller à ce que la goulotte soit bien fixée afin d'éviter tout problème d'arrachement.

RÉALISATION D'UNE INSTALLATION BOUCLE MAGNÉTIQUE EN 3 ÉTAPES

ÉTAPE 2

Installation de l'amplificateur

Le choix de l'amplificateur est défini par la superficie de l'installation.
Il doit être installé à proximité de la boucle > 15 m.

ÉTAPE 3

Test de la boucle magnétique et mise en place de la signalétique

Selon la norme EN 60118-4, la boucle magnétique doit restituer la bande passante comprise entre 100 – 5000 Hz +/- 3 dB référence 1KHz.
Ce qui correspond à une bonne intelligibilité du signal audio.

Le testeur ACBAMBMTTEST permet de mesurer l'intensité du champ magnétique de la boucle et de connaître les corrections de réglages à y apporter.

L'installation doit être signalée au public en entrée du bâtiment et des pièces équipées par un autocollant au logo bien connu des malentendants.



Pour bien réussir votre installation, il faut veiller à :

- Ne pas se trouver à proximité de câbles courant fort, de câbles vidéo et d'éclairage type fluo ou néons
- Ne pas utiliser de microphone dynamique à proximité de la boucle

LEXIQUE

Alimentation Phantom

Interface permettant d'alimenter un micro en courant continu par les câbles de liaison.

Amplifier

Augmentation de la puissance ou de la tension d'un signal affaibli par une transmission sur une longue distance. L'amplification se mesure en décibel dB.

Atténuateur

Potentiomètre destiné à atténuer un signal électrique de x dB

Appel général

Fonction d'un micro pupitre permettant d'effectuer un appel sur l'ensemble du système de diffusion à la puissance sonore maximum.

Bass Reflex

Type d'enceinte disposant d'un évent.

Ces enceintes Bass Reflex offrent un meilleur rendement que les enceintes closes et descendent dans le grave avec plus de niveau.

Cardioïde

Qualifie la courbe de directivité de certain micro – courbe en forme de cœur.

Classification des amplificateurs

Chaque classe définit la proportion du signal d'entrée qui est utilisée par chaque composant actif pour arriver au signal amplifié.

Classe A ▶ 100 % du signal d'entrée est utilisée

Classe B ▶ 50 % du signal est utilisée

Classe AB ▶ plus de la moitié mais pas la totalité du signal est utilisée

Classe C ▶ moins de la moitié du signal est utilisée

Intelligibilité

L'intelligibilité d'une parole détermine sa qualité de compréhension par un auditoire. Cette intelligibilité varie selon la qualité du signal (la parole), le niveau de bruit de fond, la réverbération des lieux et leurs configurations.

Pour mesurer le niveau d'intelligibilité de la parole, on utilise l'indice STI (Speech Transmission Index).

Cet indice spécifie l'intelligibilité de la parole sur une échelle de 0 à 1.

Ex. une salle de classe devra avoir un niveau supérieur à 0.6

Haut-parleur coaxial

Le tweeter du HP est positionné au centre du boomer.

Haut-parleur deux voies

Le tweeter et le boomer sont séparés.

Tweeter

Haut-parleur spécialisé dans la reproduction des sons aigus

Diversity

Récepteur UHF équipé de 2 antennes de réception.

IP

Correspond à l'indice de protection des enveloppes des matériels électriques.

1er chiffre exprime le niveau de protection contre les corps solides.

2ème chiffre indique le niveau de protection contre les liquides.

IP55 – protection contre les poussières et les projections d'eau de toutes directions.

Niveau de Pression Acoustique

Il indique le volume sonore présent dans un environnement donné.

L'Union Européenne définit des niveaux d'exposition maximum de 85 dB et de 96 dB pour un événement public comme un concert.

Source

Appareil fournissant un signal (tuner, CD, DVD...)

Temps de réverbération

C'est le temps nécessaire (exprimé en seconde) pour que le niveau de pression acoustique descende de 60 dB après l'interruption de la source sonore. Dans un bâtiment, un temps de réverbération bas améliore le confort acoustique des lieux. Un bon temps de réverbération est atteint à 0.4 / 0.6 s. Ce temps de réverbération dépend de la configuration de la pièce, de la présence de surfaces absorbantes...

Ex : Temps de réverbération pour :

- Salle de classe = 0.4 < 0.8s.
- Bureau fermé = < 0.7s
- Bureau en open space = 0.6s < 0.7s

SERVICES

De l'élaboration d'un projet à la mise en service, AXCEB vous accompagne.

Nous mettons à votre disposition nos compétences techniques pour évaluer les besoins et contraintes liées à votre installation et vous proposer la meilleure solution.

ANALYSES ET RÉPONSES AUX CCTP

Axceb dispose d'un service technique dédié à l'étude des CCTP. Pour bénéficier de ce service entièrement gratuit, le CCTP doit être adressé au service commercial de CAE GROUPE.

VISITE SUR SITE

Des visites sur site peuvent être effectuées afin de mesurer les besoins et trouver les solutions techniques les plus adéquates.

MONTÉ CÂBLÉ

A la demande, le matériel peut être monté en baie ou en rack, testé et programmé dans nos ateliers pour être livré "prêt à l'emploi" sur le lieu de l'installation.

MISE EN SERVICE

Les réglages et les tests des appareils peuvent également être effectués (amplificateurs, micros pupitres...) sur le site d'installation.

LA FORMATION

Une formation peut être réalisée par nos services sur site pour la prise en main de nos produits.

Un devis et un délai peuvent être communiqués pour chacun de ces services.

LA HOTLINE

Pour toute question technique, une hotline est disponible au numéro suivant :

0810 180 008

NOS RÉFÉRENCES

Banque / Assurance

BANQUE POPULAIRE – CAISSE D'ÉPARGNE – BNP PARIBAS - CRÉDIT AGRICOLE

Pétrole / Gaz

PLATEFORME TOTAL – CENTRE DE RAFFINAGE EXXON MOBILE

Bâtiments

LE PRINTEMPS HAUSSMAN – H&M – AUDI – HOTEL MARIOTT – USINE DANONE – SALLES DE CONFÉRENCE – CONSERVATOIRE DE MUSIQUE DE PARIS – MÉDIATHÈQUES – AÉROPORTS – HOTEL HILTON – BHV

Equipements sportifs

STADES –CENTRES AQUATIQUES

Complexes galeries marchandes

GÉANT CASINO - INTERMARCHE

Restaurations

MAC DONALD – FLUNCH – BOULANGERIES LOUISE

Educations

Grande école de Paris HENRI IV – COLLÈGES – UNIVERSITÉ DE LA SORBONNE

Administrations

HÔPITAL D'ALGER – HÔPITAL D'ORLÉANS – EHPAD – MAIRIES – TRIBUNAUX – SDIS

Culture / loisirs

OPÉRA COMIQUE DE PARIS – CENTER PARK

Lieux de culte

ÉGLISES - MOSQUÉES

INDEX

49BM8IPPM	p.72	ACBAMN6TSD	p.45	ACBINTEL	p.47	CAMRR15	p.71
49BP6I	p.72	ACBAMPTRJ	p.48	ACBMAT8PL	p.57	CAMXFJS16P	p.71
49BV50T	p.72	ACBAMT100V2	p.40	ACBMAT8PZ	p.57	CAX2R12	p.71
49K10P600	p.72	ACBAMT8	p.56	ACBMAT8PZEX	p.57	CAX2R13	p.71
49K16P600	p.72	ACBB20	p.64	ACBMIC	p.52	CAX2R15	p.71
49K22P600	p.72	ACBBORNIER	p.72	ACBPH15	p.64	CAXFJ32	p.71
ACB2V	p.72	ACBBUTEE	p.72	ACBRACK12U	p.72	CAXFJ33	p.71
ACB4V	p.72	ACBC5	p.62	ACBRACK16U	p.72	CAXFJ35	p.71
ACBAGFILE	p.52	ACBC6	p.62	ACBRACK1UHF	p.55	CAXX12	p.70
ACBAM10	p.48	ACBC8	p.62	ACBRACK2UHF	p.55	CAXX13	p.70
ACBAM120CD	p.38	ACBCASQUE	p.92	ACBRECP800	p.94	CAXX15	p.70
ACBAM120RJ	p.36	ACBCB6	p.62	ACBRMUHF2	p.54	CORNF3G1513	p.72
ACBAM1240	p.40	ACBCC4	p.64	ACBS5	p.64	CRJ4512	p.70
ACBAM240CD	p.38	ACBCC4N	p.64	ACBSCUHF	p.55	CRJ4513	p.70
ACBAM240RJ	p.36	ACBCC5	p.64	ACBSP5	p.64	CRJ4515	p.70
ACBAM2I	p.42	ACBCC5A	p.67	ACBSTETHO800	p.96	FHP215.1	p.68
ACBAM30	p.30	ACBCC5AN	p.67	ACBVAL16REC	p.96	FHP215CR1C1	p.69
ACBAM30USB	p.30	ACBCC5N	p.64	ACBVC30	p.66	FHP225CR1C1	p.69
ACBAM480	p.36	ACBCHARGE	p.92	ACBVC60	p.66	FHP225FRNC	p.68
ACBAM5Z	p.50	ACBCHARGE2REC	p.96	ACBW9	p.64	FHP2400	p.68
ACBAM60	p.32	ACBCIP4	p.62	ACBWALL5Z	p.46	FHP2400CR1C1	p.69
ACBAM60CD	p.34	ACBCL4	p.64	BEQUERP6	p.72	FHP240FRNC	p.68
ACBAMBM1000	p.90	ACBCL7	p.64	BEQUERP8	p.72	FHP251.5	p.68
ACBAMBM200	p.88	ACBCLOISONSEP	p.72	BPF1U450AD	p.72	KD100	p.72
ACBAMBMET800	p.94	ACBCLOISONTERM	p.72	CAJJ12	p.70	KITBM50	p.86
ACBAMBMP	p.84	ACBCOL800	p.96	CAJJ13	p.70	PIEDMICRO	p.52
ACBAMBMTEST	p.92	ACBCOLCYGNE	p.52	CAJJ15	p.70	PIEDTABLE	p.52
ACBAMBOX	p.66	ACBCS2	p.62	CAMRJ2150	p.70	PINCEMICRO	p.52
ACBAMBOX8	p.57	ACBCT5	p.62	CAMRJ23	p.70	T2766	p.72
ACBAMC5Z	p.50	ACBCT6	p.62	CAMRJ25	p.70	T3366	p.72
ACBAMCDU	p.44	ACBCT8	p.62	CAMRR110	p.71	T4266	p.72
ACBAMFM	p.44	ACBEMPUHF	p.55	CAMRR1105	p.71	T4788	p.72

AXCEB
PUBLIC ADDRESS



« Air Park de Paris » - Bâtiment le Cormoran, 3 rue Jeanne Garnerin 91320 WISSOUS
Tèl. : 01 69 79 14 14 - Fax : 01 69 79 14 29 - Email : contact@cae-groupe.fr



www.cae-groupe.fr



member of the TKH Group <